



# e-Finance Žurnál

reality, finance

Číslo 5/6 | Květen/Červen 2016

[www.e-finance.eu](http://www.e-finance.eu)

Speciální vydání pro deníky, vychází měsíčně nákladem 110 000 výtisků

Bytový dům, Trnitá, ulice Štěpánská  
10 000 000 Kč



strana 6

RD 7+2, Brno-Bohunice  
6 571 700 Kč



strana 2

RD se 3 byty, zahrada, Nemojany  
5 500 000 Kč



strana 10

## Dluhopisy e-Finance

### Investice na 5 nebo 10 let

- Investice od 11 200 Kč
- Složené úroky (6 % za každý rok) budou vyplaceny na konci investičního období
- Emitentem dluhopisů je společnost e-Finance, a.s.



strana 3

# DSB

Divadelní svět Brno 2016  
Festival progresivního divadla

30.5.  
Faust

SNG Drama Ljubljana Slovinsko  
20.00 Janáčkovovo divadlo



30.5.  
Europium

Rootlessroot Řecko  
20.00 Mahenovo divadlo



27.5.—31.5.

[www.divadelnisvet.cz](http://www.divadelnisvet.cz)

NdB Národní divadlo Brno

Za finanční podpory

B | R | N | O |

Jihomoravský kraj

MINISTERSTVO KULTURY

VARs

Hlavní mediální partner

Česká televize

mediální skupina mofra

Brno Český rozhlas



Koncern e-Finance, a.s. a partneři

Bratislavská 52, 602 00 Brno, provozní doba: Po–Pá 9–18 hod.  
tel.: 515 555 555, [www.e-finance.eu](http://www.e-finance.eu), [www.pojisteni.com](http://www.pojisteni.com)

[www.e-finance.eu](http://www.e-finance.eu)

Byty, Rodinné domy, Pozemky, Chaty, Chalupy, Nebytové prostory

**Naši realitní specialisté hledají pro své klienty:**



Hledám ke koupi pro své klienty domek, srub, chalupu nebo hájenku na samotě s větším pozemkem, v okolí lesy, rybník, řeka. Lokalita Tišnov, Velká Bíteš, Náměšť nad Oslavou. Síť a zpevněná cesta nejsou podmínkou.

realitní makléř Tomáš Šmídek  
☎ 725 777 142, smidek@e-finance.eu



Znáte někoho ve vašem okolí kdo chce prodat RD, byt nebo pozemek? Předjte kontakt a z realizovaného obchodu můžete získat až 20 000 Kč. Nabídka platí pro Brno-město a Brno-venkov. Pro více informací mě neváhejte kontaktovat.

realitní makléř Ing. Martin Himer  
☎ 734 699 982, martin.himer@e-finance.eu



Pro svého klienta hledám ke koupi stavební pozemek v Tišnově nebo okolí, pozemek rovinný, orientovaný na jih, síť na pozemku. Financování zajištěno. Za nabídky děkuji.

realitní makléř Milan Pavelka  
☎ 605 022 928, pavelka@e-finance.eu



Pro svou klientku hledám ke koupi menší byt 1+1, 1+kk nebo 2+kk v Bohuních nebo Lískovci a dále větší byt 3+1 v Bohuních, Lískovci nebo Kohoutovicích. Nabídněte.

realitní makléřka Ing. Jitka Mlejnková  
☎ 608 300 255, mlejnkova@e-finance.eu



Pro brněnskou developerkou společnost hledám ke koupi starší nájemní dům v Brně. K opravě či celkové rekonstrukci, minimálně o 3 bytových jednotkách, do 25 000 000 Kč.

realitní makléř Ing. Jan Coufal  
☎ 602 642 963, coufal@e-finance.eu



Pro své klienty s připravenou hotovostí hledám ke koupi byty v Brně do částky 2 600 000 Kč. Nejlépe lokalita Brno-Líšeň, Slatina, Kohoutovice.

realitní makléřka Ing. Miroslava Novotná  
☎ 721 610 512, miroslava.novotna@e-finance.eu



**Byt 1+kk, Brno-Královo Pole, Ponava**  
Okres Brno-město, prodej bytu 1+kk, Brno - Chaloupeckého náměstí. Bytová jednotka je ve čtvrtém podlaží cihlového domu s výtahem. Byt je po celkové rekonstrukci včetně vytápění tepelným čerpadlem. Velmi malé měsíční náklady. **G\*\*\***

2 590 000 Kč ☎ 777 895 878  
Měsíční splátka hypotéky: 7 649 Kč\*



**Byt OV 3+1, Brno-Zábřovice, Körnerova**  
Okres Brno-město, Zábřovice. Prodej prostorného bytu 3+1 v OV ve 2. NP cihlového domu s výtahem po revitalizaci na ulici Körnerova. Celková výměra bytu je 87 m<sup>2</sup>, balkon, sklep. **G\*\*\***

3 590 000 Kč ☎ 725 777 142  
Měsíční splátka hypotéky: 10 602 Kč\*



**Byt OV 2+1, Brno-město, Smetanova**  
Okres Brno-město, Veverčí. Prodej pěkného bytu po kompletní rekonstrukci OV 2+1 ve 4. NP cihlového domu bez výtahu na ulici Smetanova. Dům je po revitalizaci. Výměra bytu 72 m<sup>2</sup>, 2x balkon, sklep. **G\*\*\***

3 600 000 Kč ☎ 725 777 142  
Měsíční splátka hypotéky: 10 631 Kč\*



**RD 7+2, Brno-Bohunice**  
Okres Brno-město, RD 7+2, ZP 107 m<sup>2</sup>, zahrada 204 m<sup>2</sup>. Klidné místo v jednosměrné ulici, pozemek rovinný. Dům má suterén, dvě obytná patra a podkrovní prostor. Cena domu je včetně veškerého vybavení. **G\*\***

6 571 700 Kč ☎ 605 022 928  
Měsíční splátka hypotéky: 19 406 Kč\*



**Byt 2+kk s terasou, Antonínská**  
Okres Brno-město, Veverčí. Prodej pěkného nového půdního bytu OV 2+kk v 5. patře cihlového domu bez výtahu na ulici Antonínská. Dům je po revitalizaci. Výměra bytu 65 m<sup>2</sup>, terasa, sklep. **G\*\*\***

3 850 000 Kč ☎ 725 777 142  
Měsíční splátka hypotéky: 11 369 Kč\*



**Byt OV 3+kk, Brno-Líšeň**  
Okres Brno-město, Líšeň. Prodej velmi pěkné cihlové nástavby na panelovém domě, byt v OV, 3+kk v 6. patře s výtahem na ulici Ševelova. Dům je po revitalizaci. Výměra bytu 84 m<sup>2</sup>, lodžie, sklep. **G\*\*\***

3 790 000 Kč ☎ 773 334 120  
Měsíční splátka hypotéky: 11 192 Kč\*



**RD 5+3 se zahradou, Brno-Starý Lískovec**  
Okres Brno-město, Starý Lískovec. Prodej pěkného řadového RD 5+3 se zahradou, dvorem a sklepem na ulici Kroupova v žádané lokalitě Brna. Celková výměra 455 m<sup>2</sup>, všechny síťe, terasa, okna v plastu. **G\*\***

5 000 000 Kč ☎ 608 911 775  
Měsíční splátka hypotéky: 14 765 Kč\*



**Vícegenerační RD, Brno-Maloměřice**  
Okres Brno-město, samostatně stojící, vícegenerační rodinný dům s pozemkem, garáží a parkováním. Bytové části domu jsou 3+kk, 2+1, 1+kk, 2x letní pokoj. Rekonstrukce domu z roku 2012 s výměnou oken a dvou plynových kotlů. **G\*\***

7 950 000 Kč ☎ 602 523 215  
Měsíční splátka hypotéky: 23 477 Kč\*

**Další nabídku více jak 300 nemovitostí najdete na našem webu**  
[www.e-finance-reality.cz](http://www.e-finance-reality.cz)

\* Orientační výše měsíční splátky při splatnosti 30 let a výšší úvěru 80 % z ceny nemovitosti. Vybereme nejvýhodnější nabídku hypotečních bank. Kontaktujte hypotečního specialistu: Bc. Michal Korínek, BA (Hons), Mobil: 603 964 400, E-mail: korinek@e-finance.eu

\*\* Výsledná hodnota průkazu energetické náročnosti budovy, podle zákona č. 406/2000 Sb. \*\*\* Průkaz energetické náročnosti jednotek bude nahrazen předložením vyúčtování dodávek elektřiny, plynu a tepelné energie za uplynulých 3 roky.

# Dluhopisy e-Finance

Investice na 5 nebo 10 let

roční  
výnos  
6%

Realitní skupina e-Finance, a.s. vydala již tři emise dluhopisů e-Finance s pevným ročním výnosem 7 % a jednu emisi s pevným ročním výnosem 6 %, jejichž emitentem je společnost e-Finance, a.s.

## ■ Úrokový výnos

Od počátku emise dosáhnou dluhopisy 34 % výnosu za 5 let a 79 % výnosu za 10 let! Dluhopisy E-FINANCE IV nabízí mimořádnou příležitost zhodnocení vložených finančních prostředků s průměrným ročním výnosem 6 %, po dobu pěti nebo deseti let, dle vlastního rozhodnutí investora. Hodnota dluhopisu se navyšuje každý den o alikvotní část výnosu.

## ■ Upsání a koupě dluhopisů

Nejprve uzavřete smlouvu o upsání a koupě dluhopisů, poté uhradíte emisní kurz upsaných dluhopisů, a to buď převodem na účet, který je ve smlouvě uveden, nebo v hotovosti (hotovost pouze do ekvivalentu 270 000 Kč), a následně Vám budou předány dluhopisy. Dluhopisy mohou být také zaslány poštou jako pojištěná cenná zásilka. Smlouvu o upsání dluhopisů je možno uzavřít přímo v budově eFi Palace, korespondenční formou nebo po vyplnění formuláře na adrese [www.e-finance.eu](http://www.e-finance.eu).

|                                                       |         |
|-------------------------------------------------------|---------|
| Obsah .....                                           | 3       |
| Dluhopisy pro občany .....                            | 3       |
| Prodej bytů v Brně-Chrlicích .....                    | 5       |
| Brno-město .....                                      | 2, 4, 6 |
| Brno-venkov .....                                     | 6-9     |
| Blansko .....                                         | 9-10    |
| Vyškov .....                                          | 10-11   |
| Prostějov, Kroměříž .....                             | 11      |
| Nový Jičín .....                                      | 11      |
| Hodonín, Břeclav, Znojmo .....                        | 12-13   |
| Žďár nad Sázavou,<br>Jindřichův Hradec, Jihlava ..... | 13-15   |
| Ústí nad Orlicí, Trutnov .....                        | 15      |
| Jeseník .....                                         | 15      |
| TOP nemovitosti v naší nabídce ...                    | 16      |

Pro koupi dluhopisů volejte ☎ 515 555 555



**e-Finance**

koncern e-Finance, a.s. a partneři

Telefonní linka: 515 555 555

E-mail: [info@e-finance.eu](mailto:info@e-finance.eu)

[www.e-finance.eu](http://www.e-finance.eu)

e-Finance

Reality

**e-Finance, a.s., realitní divize**

realitní kancelář

Telefonní linka: 515 555 555

E-mail: [reality@e-finance.eu](mailto:reality@e-finance.eu)

[www.e-finance-reality.cz](http://www.e-finance-reality.cz)

e-Finance

Makléři

**e-Finance Makléři, s.r.o.**

pojišťovací poradci

Telefonní linka: 515 555 555

E-mail: [info@e-finance.eu](mailto:info@e-finance.eu)

[www.e-finance-makleri.cz](http://www.e-finance-makleri.cz)

Brno, Bratislavská 52, PSČ: 602 00, Tel.: 515 555 555  
Brno, OC Olympia, Hypermarket Albert, U dálnice, PSČ: 664 42

Byty, Rodinné domy, Pozemky, Chaty, Chalupy, Nebytové prostory



### Pozemky 20 857 m<sup>2</sup>, Maloměřice

Okres Brno-město, pozemky 20 857 m<sup>2</sup>, orná půda a ostatní plocha využitelná jako plochy s objekty pro individuální rekreaci nebo jako zemědělský půdní fond, v připravovaném územním plánu jako zastavitelná plocha.

200 Kč/m<sup>2</sup> ☎ 608 717 674



### Stavební pozemky 1 498 m<sup>2</sup>, Brno-Komín

Okres Brno-město, Komín. Prodej stavebních pozemků pro komerční výstavbu, dle platného územního plánu se jedná o plochu pro komerci. V návrhové části plochy sportu. Celková výměra pozemků 1 498 m<sup>2</sup>.

600 Kč/m<sup>2</sup> ☎ 725 777 142



### Stavební pozemek 827 m<sup>2</sup>, Brno-Obřany

Okres Brno-město, Obřany. Prodej stavebního pozemku k rekreačnímu nebo komerčnímu využití, celková plocha pozemku je 827 m<sup>2</sup>, sítě asi 50 m od hranice pozemku.

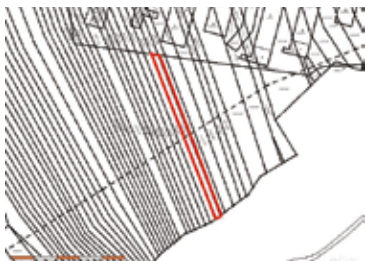
890 Kč/m<sup>2</sup> ☎ 603 571 112



### Stavební pozemek 1 776 m<sup>2</sup>, Brno-Obřany

Okres Brno-město, Obřany. Prodej pěkného stavebního pozemku o výměře 1 776 m<sup>2</sup>. Pozemek je schválen v územním plánu pro komerční výstavbu nebo jako pozemek k rekreačnímu využití.

890 Kč/m<sup>2</sup> ☎ 603 571 112



### Stavební pozemek 818 m<sup>2</sup>, Brno-Komín

Okres Brno-město, Komín. Prodej stavebního pozemku pro komerční výstavbu, dle platného územního plánu se jedná o plochu pro výrobu. Na pozemku neváznou žádné nájemní smlouvy, parcelní číslo 3163/293.

1 400 Kč/m<sup>2</sup> ☎ 725 777 142



### Stavební pozemek 28 404 m<sup>2</sup>, Soběšice

Okres Brno-město, Soběšice. Prodej stavebního pozemku pro komerční výstavbu, dle platného územního plánu se jedná o plochu pro sportovní využití. Prodej části pozemku 28 404 m<sup>2</sup> z celkových 50 734 m<sup>2</sup>.

1 990 Kč/m<sup>2</sup> ☎ 603 571 112



### 1/2 pozemku z 26 897 m<sup>2</sup>, Brno

Okres Brno-město. Prodej ideální 1/2 pozemku v Dolních Heršpících o celkové výměře 26 897 m<sup>2</sup> (13 448,5 m<sup>2</sup>) navazující na zástavbu RD. Sítě na hranici pozemku: voda, elektrina, plyn, kanalizace.

2 200 Kč/m<sup>2</sup> ☎ 777 144 642



### Pozemek 136 m<sup>2</sup>, Brno-Obřany

Okres Brno-město, Obřany. Prodej pozemku v k. ú. Brno-Obřany, zahrádka o výměře 136 m<sup>2</sup>. Pozemek parcela č. 3185 šíře 3 m délka 48 m se nalézá na ulici Fryčajova v městské části Brno-Obřany. Pozemek se využívá jako zahrádka.

280 000 Kč ☎ 603 571 112

## TOP Aktuální poptávka: / Brno-město /

### BYTY

■ Koupím byt 5+1 v centru Brna. Uvítám poslední patro nebo půdní byt. Výtah podmínkou.

☎ 608 300 255

■ Hledám ke koupi byt 2+1, 2+kk v Brně-Žabovřeskách. Může být i DB, nejlépe po revitalizaci s balkonem. Děkuji za nabídky.

☎ 777 895 878

### RODINNÉ DOMY

■ Hledám ke koupi RD v lokalitě Brno-Bohunice. Možná k částečné rekonstrukci, podmínkou menší zahrada nebo dvorek.

☎ 775 634 120

■ Ihned koupíme větší RD v Brně-Žebětíně nebo v Bystrci. V solidním stavu, menší opravy možné. Od května 2016.

☎ 602 642 963

■ Hledáme ke koupi RD v lokalitě Brno-Královo Pole. Dům min. o velikosti 3+1 s menší zahradou v klidné ulici. Cena dle stavu.

☎ 721 610 512

■ Koupíme RD 5+kk a větší v Brně-Tuřanech. Podmínkou je garáž a menší zahrada. Nemusí být úplně zrekonstruovaný. Hledáme už dlouho. Finance máme nachystány.

☎ 734 699 982



### Stavební pozemek 3 309 m<sup>2</sup>, Ivanovice

Okres Brno-město, Ivanovice. Prodej stavebního pozemku pro komerční využití v blízkosti obchodního centra Globus na ulici Maříkova. Celkem 3 309 m<sup>2</sup> pozemků včetně kompletních inženýrských sítí.

19 900 000 Kč ☎ 725 777 142

## Aktuální poptávka: / Brno-město /

### BYTY

■ Koupím byt 2+1 v Brně ideálně lokalita Židenice nebo Černovice. Byt s balkonem, i k rekonstrukci. Nabídněte prosím.

☎ 605 022 928

■ Koupím byt 2+1 a větší v Novém nebo Starém Lískovci v Brně. Může být i k rekonstrukci. Vítám balkon, lodžii a sklepní kóji. Spěchá.

☎ 777 144 642

■ Koupíme byt 3+1 s balkonem v Brně - Líšni nebo Vinohradech, ne přizemí. Ihned k nastěhování.

☎ 737 933 326

### RODINNÉ DOMY

■ Hledám ke koupi rodinný dům v Brně, městská část Bosonohy. Zahrada min. 100 m<sup>2</sup>, dům může být i před rekonstrukcí, řadový nevdá.

☎ 725 777 142

■ Hledáme ke koupi rodinný dům v Brně. Klidnější lokalita s bezproblémovým parkováním, ale s dobrou dostupností i MHD. Minimálně 3+1, pozemek od 400 m<sup>2</sup>, i k rekonstrukci, cena dle stavu. Hotovost máme. Nabídněte.

☎ 608 911 775

### POZEMKY

■ Koupíme st. poz. v Brně-Slatině, cca 800 m<sup>2</sup>. S veskerými IS a poz. komunikací přivedenou k hranici. Pokud možno ne svahovitý. Platba hotově.

☎ 773 334 120

■ Mladá rodina hledá ke koupi st. pozemek pro stavbu RD v obci Útěchov, Jehnice a blízké okolí. Sítě na hranici pozemku. Výměra od 500 m<sup>2</sup>.

☎ 734 553 978

■ Firma z Brna koupí st. pozemek pro komerční účely. Min. 1 000 m<sup>2</sup>, Medlánky a blízké okolí.

☎ 608 717 674

\* Orientační výše měsíční splátky při splatnosti 30 let a výši úvěru 80 % z ceny nemovitosti. Vybereme nejvýhodnější nabídku hypotečních bank. Kontaktujte hypotečního specialistu: Bc. Michal Kořínek, BA (Hons), Mobil: 603 964 400, E-mail: korinek@e-finance.eu

# Prodej bytů v osobním vlastnictví 3+1, 4+1, 3+kk a 5+kk v Brně-Chrlicích

Společnost e-Finance, a.s. zahájila kompletní rekonstrukci bytového domu na ulici Pěkná v Brně-Chrlicích. Generální rekonstrukce objektu bude obsahovat ve své první etapě:



**Dokončení celkem osmi bytů 3+1** s podlahovou plochou 72,3 m<sup>2</sup>. Ke každému bytu je i balkon 2,1 m<sup>2</sup> a sklepní kóje 2 m<sup>2</sup>. Výše záloh pro budoucí fond oprav SVJ: 25 Kč/m<sup>2</sup> podlahové plochy bytu měsíčně.

Prodejní cena bytu: **3 500 000 Kč**

**B, měrná hodnota 138,9 kWh/(m<sup>2</sup>·rok)\*\***

**Dokončení celkem osmi bytů 4+1** s podlahovou plochou 88,3 m<sup>2</sup>. Ke každému bytu je i balkon 2,1 m<sup>2</sup> a sklepní kóje 2 m<sup>2</sup>. Výše záloh pro budoucí fond oprav SVJ: 25 Kč/m<sup>2</sup> podlahové plochy bytu měsíčně.

Prodejní cena bytu: **4 200 000 Kč**

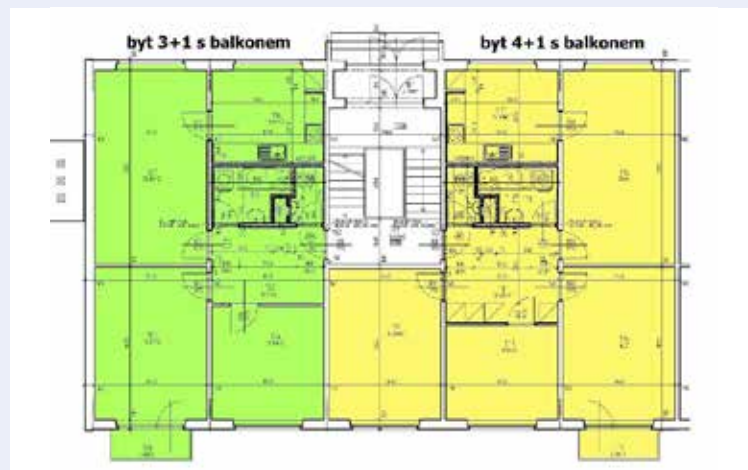
**B, měrná hodnota 138,9 kWh/(m<sup>2</sup>·rok)\*\***

Realizace druhé etapy rekonstrukcí, bude obsahovat výstavbu čtyř nových, zděných bytů, formou nadstavby nad stávající čtyřpodlažní panelovou budovou. Celkem zde vzniknou:

**Dva byty 3+kk** s podlahovou plochou 82,2 m<sup>2</sup> s terasou 16,6 m<sup>2</sup> a balkonem 1,7 m<sup>2</sup>, sklepní kóje 2 m<sup>2</sup>. Prodejní cena bytu: **5 200 000 Kč**. Výše záloh pro budoucí fond oprav SVJ: 25 Kč/m<sup>2</sup> podlahové plochy bytu měsíčně. **B, měrná hodnota 138,9 kWh/(m<sup>2</sup>·rok)\*\***

**Dvě nadstandardní mezonetová studia 5+kk** s podlahovou plochou 138,5 m<sup>2</sup> s terasou 71 m<sup>2</sup> a balkonem 2,8 m<sup>2</sup>, sklepní kóje 2 m<sup>2</sup>. Prodejní cena bytu: **8 000 000 Kč**. Výše záloh pro budoucí fond oprav SVJ: 25 Kč/m<sup>2</sup> podlahové plochy bytu měsíčně. **B, měrná hodnota 138,9 kWh/(m<sup>2</sup>·rok)\*\***

V rámci generální rekonstrukce a dostavby bude bytový dům vybaven novými osobními výtahy, které obslouží všech šest nadzemních podlaží včetně prostor v přízemí. Provádí se výměna veškerých vnitřních rozvodů elektřiny, vody, odpadů a připojení k inženýrským sítím. Dojde k zateplení pláště budovy, výměně všech balkonů, oken i dveří. Plynová kotelná, která je součástí domu bude osazena novou technologií zajišťující ústřední vytápění celého objektu.



Venkovní úpravy domu a pozemku, včetně oprav chodníku a přilehlého parkoviště, pak zakončí celkový projekt, jehož výsledkem je poskytnout uživatelům veškerý komfort moderního bydlení v atraktivní, klidné lokalitě městské části Chrlic.

☎ **602 523 215**

**NEVÁHEJTE JIŽ NYNÍ REGISTROVAT VÁŠ POŽADAVEK NA PŘEDBĚŽNOU REZERVACI NĚKTERÉ BYTOVÉ JEDNOTKY. PLÁNOVANÉ DOKONČENÍ I. ETAPY PROJETU: ZÁŘÍ 2016, II. ETAPA PROJEKTU: DO KONCE ROKU 2016.**

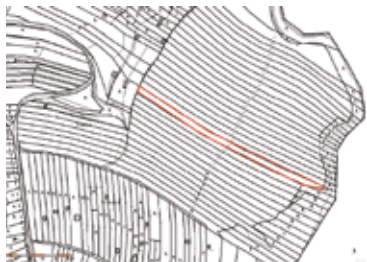
\*\* Výsledná hodnota průkazu energetické náročnosti budovy, podle zákona č. 406/2000 Sb., o hospodaření energií.

**www.PracevHotelu.cz**

**info@efihotel.cz**

**eFi Hotel**

Byty, Rodinné domy, Pozemky, Chaty, Chalupy, Nebytové prostory



### Pozemek 2 907 m<sup>2</sup>, Brno-Obřany

Okres Brno-město, Obřany. Prodej pozemku v k. ú. Brno-Obřany, orná půda o výměře 2 907 m<sup>2</sup>. Pozemek parcela č. 2509/5, šíře 10 m, délka 290 m. K pozemku je neuzpevněná přístupová cesta z ulice Hradiska.

390 000 Kč ☎ 603 571 112



### Pozemek 793 m<sup>2</sup>, Dolní Heršpice

Okres Brno-město. Prodej pozemku v Dolních Heršpicích o výměře 793 m<sup>2</sup>. Sítě na hranici pozemku, voda, elektřina, plyn, kanalizace. Uliční šíře 18 m. Celý oplocený. Navazující na zástavbu RD.

1 200 000 Kč ☎ 777 144 642



### Pozemek ke komerci 2 621 m<sup>2</sup>, Brno-Komárov

Okres Brno-město, pozemek ke komerci o výměře 2 621 m<sup>2</sup>, šíře 37 m, nejk. d. 59 m, 82 m. Okrajová zastavěná část města v rovinatém terénu v blízkosti D1 a D2 (exit 196). Vhodný pro provoz autobazaru nebo provozu odtahové služby.

3 931 500 Kč ☎ 776 446 335



### Pozemek 1 487 m<sup>2</sup> pro stavbu BD, Brno

Okres Brno-město, stavební pozemek pro stavbu bytového domu, celková plocha parcel 1 487 m<sup>2</sup>, dle ÚP smíšená zástavba (bydlení a služby) s indexem podlahové plochy 1,2. Příjezdová komunikace a veškeré IS na hranici pozemku. **G\*\***

9 900 000 Kč ☎ 602 642 963  
Měsíční splátka hypotéky: 28 841 Kč\*



### Chata 63 m<sup>2</sup>, Brno-Kníničky

Okres Brno-město, Kníničky, chata 63 m<sup>2</sup> v klidné lokalitě nedaleko přehrady nad obcí Rozdrovice. Chata je ve výborném stavu, po částečné rekonstrukci k okamžitému užívání. Příjezd k chatě, elektřina zavedena. **G\*\***

400 000 Kč ☎ 777 895 878  
Měsíční splátka hypotéky: 1 182 Kč\*



### Chata 17 m<sup>2</sup>, Brno-Kníničky

Okres Brno-město, Kníničky, zděná chata po rekonstrukci – nová elektřina, podlahy, vybudovaná terasa, vnitřní část obložena dřevem a rozdělena na 2 místnosti, k dispozici chemické WC. Pozemek ve vlastnictví ČR. **G\*\***

400 000 Kč ☎ 721 610 512  
Měsíční splátka hypotéky: 1 182 Kč\*



### Prodej nebytového prostoru, Brno, ul. Příkop

Okres Brno-město, ulice Příkop. Nabízíme prodej kanceláře o celkové výměře 110 m<sup>2</sup> v budově IBC na ulici Příkop v centru města. Kancelář je kompletně vybavena, jednací místnost, kuchyně, sociální zázemí. **G\*\***

3 600 000 Kč ☎ 725 777 142



### Garáž, Zábřovice, Tkalcovská

Okres Brno-město, Zábřovice. Prodej garážového stání do OV na ulici Tkalcovská v Brně, k. ú. Zábřovice. Garážové stání se nachází v 1. NP šestipodlažního cihlového bytového domu, dálkové ovládání. **G\*\***

280 000 Kč ☎ 725 777 142



### Bytový dům, Trnitá, ulice Štěpánská

Okres Brno-město, Trnitá. Prodej šestipodlažního bytového domu o 4 bytových jednotkách na ulici Štěpánská. Dům v klidné ulici se dvorem a zahradou. Lokalita s vynikající dostupností do centra města. **G\*\***

10 000 000 Kč ☎ 608 911 775

## Brno-venkov

Byty, Rodinné domy, Pozemky, Chaty, Chalupy, Nebytové prostory

### Aktuální poptávka: / Brno-venkov /

#### BYTY

■ Koupím byt 3+1, 3+kk v Židlochovicích. Může být i DB, po revitalizaci a s balkonem. Děkuji za nabídky.  
☎ 777 895 878

■ Koupím byt 2+1-3+1 v Kuřimí, popřípadě v blízkém okolí. OV eventuelně DB s převodem do dvou let. Balkon nebo lodžie podmínkou.  
☎ 775 634 120

■ Koupím byt 3+1 v Újezdě u Brna nebo Blažovicích. Nejlépe byt po rekonstrukci, ihned k nastěhování.  
☎ 721 610 512

■ Koupíme byt 2+1 v Kuřimí. Pouze v původním stavu. Ve vyšším patře pouze s výtahem. Peníze zajištěny.  
☎ 734 699 982

■ Rodina s dětmi hledá pronájem bytu 3+1, Říčany, i Rosice, Ostrovačice.  
☎ 608 717 674

■ Hledáme ke koupi byt o velikosti 2+1 v Mokrém-Horákově s balkonem, OV nebo družstevní.  
☎ 737 933 326

#### RODINNÉ DOMY

■ Koupíme dům v lokalitách Bilovice, Ochoz, Řícmanice, Kanice. Může být před rekonstrukcí, menší zahrádka vítána. Nabídněte. Zavolejte.  
☎ 608 300 255



### Rozšiřitelný OV 2+1, Oslavany

Okres Brno-venkov, OV 2+1 55 m<sup>2</sup> + suterénní místnost 21 m<sup>2</sup>, rozšiřitelný na 76 m<sup>2</sup>, obývací pokoj, ložnice, kuchyně, předsiň, koupelna, WC, sklep. Veškeré sítě kromě plynu. Náklady na bydlení 2 500 Kč/měs. **G\*\*\***

1 520 000 Kč ☎ 608 717 674  
Měsíční splátka hypotéky: 4 489 Kč\*



### Byt 2+kk, Předklášteří

Okres Brno-venkov, byt 2+kk, 61 m<sup>2</sup>. Podkrovní byt, kolaudace 2008. Vestavěné skříňe, ložnice na míru s klimatizací, plastová okna, kuchyňská linka včetně vestavěných spotřebičů, vlastní plynový kotel, parkování. **G\*\*\***

2 195 000 Kč ☎ 605 022 928  
Měsíční splátka hypotéky: 6 482 Kč\*

\* Orientační výše měsíční splátky při splatnosti 30 let a výšší úvěru 80 % z ceny nemovitosti. Vybereme nejvýhodnější nabídku hypotečních bank.

Kontaktujte hypotečního specialistu: Bc. Michal Kořínek, BA (Hons), Mobil: 603 964 400, E-mail: korinek@e-finance.eu

\*\* Výsledná hodnota průkazu energetické náročnosti budovy, podle zákona č. 406/2000 Sb. \*\*\* Průkaz energetické náročnosti jednotek bude nahrazen předložením vyúčtování dodávek elektřiny, plynu a tepelné energie za uplynulý 3 roky.



### RD 4+2, Neslovce u Brna

Okres Brno-venkov, Neslovce, větší rodinný dům o velikosti 4+2 se dvorem a větší předzahrádkou. V přízemí se nachází pokoj, ložnice, kuchyň, komora, sociální zařízení. To stejné naleznete v patře. **G\*\***

1 450 000 Kč ☎ 721 610 512  
Měsíční splátka hypotéky: 4 282 Kč\*



### RD 5+2, Běleč, část Křeptov

Okres Brno-venkov, RD 5+2, zastavěná plocha 124 m<sup>2</sup>, celková plocha 321 m<sup>2</sup>. Dvougenerační dům se samostatným vstupem do každé jednotky, voda obecní, elektrina 230/400 V, podružný elektroměr, topení plyn + pevná paliva, sklep. **G\*\***

1 990 000 Kč ☎ 605 022 928  
Měsíční splátka hypotéky: 5 877 Kč\*



### RD 2+kk, Kanice

Okres Brno-venkov, Kanice. Prodej RD 2+kk se zahradou ve vyhledávané lokalitě. Celková výměra 612 m<sup>2</sup>, sítě: plyn, elektrina 230 V, vlastní pitná voda ze studny, obecní kanalizace. Parkovací stání. **F, měrná hodnota 499 kWh/(m<sup>2</sup>-rok)\*\***

2 000 000 Kč ☎ 734 699 982  
Měsíční splátka hypotéky: 5 906 Kč\*



### RD 3+kk, Šumice

Okres Brno-venkov, novostavba RD 3+kk, zastavěná plocha domu 79 m<sup>2</sup>, pozemek 700 m<sup>2</sup>. Výstavba domu na klíč s nadstandardním provedením na pěkném pozemku. **B, měrná hodnota 129 kWh/(m<sup>2</sup>-rok)\*\***

2 268 000 Kč ☎ 737 933 326  
Měsíční splátka hypotéky: 6 700 Kč\*



### RD 4+1, Borač

Okres Brno-venkov, RD 4+1, zastavěná plocha 113 m<sup>2</sup>, pozemek 848 m<sup>2</sup>. Garáž, podsklepeno. Samostatně stojící s udržovanou okrasnou zahradou a posezením. Rozsáhlá rekonstrukce domu proběhla v roce 2003. **C, 233 kWh/(m<sup>2</sup>-rok)\*\***

2 299 500 Kč ☎ 605 022 928  
Měsíční splátka hypotéky: 6 790 Kč\*



### Hrubá stavba RD 4+1, Drásov

Okres Brno-venkov. Prodej hrubé stavby RD 4+1 s garáží v obci Drásov vzdálené 10 km od Brno-Ivanovice, s pozemkem 1 209 m<sup>2</sup>. Možnost dokončení. Všechny IS na pozemku. Šíře parcely je cca 29 m, délka 42 m. **G\*\***

2 500 000 Kč ☎ 777 144 642  
Měsíční splátka hypotéky: 7 383 Kč\*



### RD 3+1, Ochoz u Brna

Okres Brno-venkov, Ochoz u Brna. Prodej RD 3+1 se zahradou a dvorem ve vyhledávané lokalitě. Celková výměra 422 m<sup>2</sup>. Sítě: plyn, elektrina v mědi 230 a 400 V, obecní voda i kanalizace, vlastní garáž. **G\*\***

2 700 000 Kč ☎ 734 699 982  
Měsíční splátka hypotéky: 7 974 Kč\*



### Bungalov 4+kk, Otmarov

Okres Brno-venkov, Otmarov. Prodej nadstandardní cihlové novostavby 4+kk typu bungalov se zahradou v nové zástavbě na okraji obce. Celková výměra je 447 m<sup>2</sup>, sítě: elektrina, jímka, voda vlastní. **C, měrná hodnota 121 kWh/(m<sup>2</sup>-rok)\*\***

2 990 000 Kč ☎ 725 777 142  
Měsíční splátka hypotéky: 8 830 Kč\*



### Bungalov 4+kk, Otmarov

Okres Brno-venkov, Otmarov. Prodej nadstandardní cihlové novostavby 4+kk typu bungalov se zahradou v nové zástavbě na okraji obce. Celková výměra je 696 m<sup>2</sup>, sítě: elektrina, jímka, voda vlastní. **C, měrná hodnota 121 kWh/(m<sup>2</sup>-rok)\*\***

3 100 000 Kč ☎ 725 777 142  
Měsíční splátka hypotéky: 9 155 Kč\*



### RD 6+2, zahrada, Šlapanice

Okres Brno-venkov, Šlapanice, Bedřichovice. Prodej podsklepeného rodinného domu 6+2 s velkou zahradou, dílnou a garáží v žádané lokalitě na ulici Jižní. Cihlový dům je napojen na inženýrské sítě. **G\*\***

4 900 000 Kč ☎ 725 777 142  
Měsíční splátka hypotéky: 14 470 Kč\*



### RD 4+kk, zahrada, Nebovidy

Okres Brno-venkov, Nebovidy. Prodej nadstandardní cihlové novostavby 4+kk moderního stylu, se zahradou, v nové zástavbě na okraji obce. Celková výměra je 524 m<sup>2</sup>, zastavěná plocha domu 150 m<sup>2</sup>. **C, 193 kWh/(m<sup>2</sup>-rok)\*\***

6 290 000 Kč ☎ 725 777 142  
Měsíční splátka hypotéky: 18 575 Kč\*



### RD 4+kk, Moravany u Brna

Okres Brno-venkov, Moravany u Brna. Prodej udržovaného novopatrového RD 4+kk. Zimní zahrada, balkon, dvojgaráž a kryté stání, velká zahrada se stromy a keři. Sítě: elektrina 230/400 V, voda, plyn, jímka. **G\*\***

9 980 000 Kč ☎ 608 300 255  
Měsíční splátka hypotéky: 29 471 Kč\*

## TOP Aktuální poptávka: / Brno-venkov /

### RODINNÉ DOMY

■ Koupíme rodinný dům v Želeticích, Hajanech, Ořechově. Chceme dům s velkým pozemkem, k rekonstrukci. Samostatně stojící, nebo rohový výhodou. Vjezd na pozemek podmínkou. ☎ 608 911 775

■ Hledám ihned obyvatelný dům 4–5+1 s pozemkem od 400 m<sup>2</sup> v lokalitě Rosice, Sřelice a nejbližší okolí. Požadují napojení na sítě: elektrina, voda, kanalizace. Vjezd na pozemek, garáž, dílna výhodou. ☎ 777 144 642

■ Koupím rodinný domek, alespoň 3+1 se zahradou, parkování a sklep. Drobné opravy nevadí. Může být i mírně zadlužený, v obcích Sřelice, Moravany, Ostopovice, Troubsko a okolí. ☎ 725 777 142

### POZEMKY

■ Koupím stavební pozemek pro stavbu rodinného domu do 15 km od Brna, nejlépe Podolí, Ochoz u Brna, Bílovice nad Svitavou a okolí. Děkuji za nabídky. ☎ 608 717 674

■ Koupím stavební pozemek v Deblíně popřípadě blízkém okolí. Minimální šíře pozemku 11 m, alespoň 900 m<sup>2</sup>. Inženýrské sítě přivedeny k hranici pozemku, bezproblémový příjezd. Spěchá. ☎ 773 334 120

■ Hledám ke koupi stavební pozemek v okolí obce Kuřim, Vranov. Sítě na hranici pozemku, stavba RD. ☎ 734 553 978

### CHATY, CHALUPY

■ Koupím chalupu na vlastním pozemku cca 600 m<sup>2</sup>, jižně od Brna, zajímají mě lokality Rajhrad, Židlochovice, Hrušovany. Chalupa i k rekonstrukci nebo možnost přístavby. Děkuji. ☎ 605 022 928



### Stavební pozemek 4 691 m<sup>2</sup>, Blažovice

Okres Brno-venkov, prodej 2 stavebních parcel o celkové výměře 4 691 m<sup>2</sup> na kraji obce u železniční trati. Kladná vyjádření pro územní rozhodnutí na výstavbu průmyslové nebo skladové haly či administrativní budovy.

350 Kč/m<sup>2</sup> ☎ 602 642 963

\* Orientační výše měsíční splátky při splatnosti 30 let a výši úvěru 80 % z ceny nemovitosti. Vybereme nejvýhodnější nabídku hypotečních bank. Kontaktujte hypotečního specialistu: Bc. Michal Kořínek, BA (Hons), Mobil: 603 964 400, E-mail: korinek@e-finance.eu

\*\* Výsledná hodnota průkazu energetické náročnosti budovy, podle zákona č. 406/2000 Sb.

Byty, Rodinné domy, Pozemky, Chaty, Chalupy, Nebytové prostory



**Stavební pozemek 850 m², Štěpánovice**  
Okres Brno-venkov, stavební pozemek 850 m², Štěpánovice u Tišnova. Pozemek je krásný, rovinatý, slunný s obecní příjezdovou cestou. Sítě v dosahu cca 100 m (plyn, elektřina, kanalizace, voda).

750 Kč/m² ☎ 605 022 928



**Stavební pozemek 980 m², Štěpánovice**  
Okres Brno-venkov, stavební pozemek 980 m², Štěpánovice u Tišnova. Pozemek je krásný, rovinatý, slunný s obecní příjezdovou cestou. Sítě v dosahu cca 100 m (plyn, elektřina, kanalizace, voda).

750 Kč/m² ☎ 605 022 928



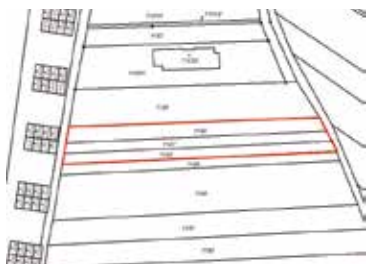
**Stavební pozemek 1 935 m², Dolní Loučky**  
Okres Brno-venkov, prodej stavebního pozemku v obci Dolní Loučky, místní část Střemchovi. Pozemek pro stavbu rodinného domu. Sítě do 20 m od hranice pozemku. Rozměry cca 70 m x 28 m.

1 100 Kč/m² ☎ 605 022 928



**Stavební pozemek 947 m², Babice**  
Okres Brno-venkov, Babice nad Svitavou. Prodej stavebního pozemku o výměře 947 m² a šířce 18 m k okamžité výstavbě samostatného RD. Veškeré IS – voda, kanalizace a elektřina jsou na pozemku.

1 690 Kč/m² ☎ 734 699 982



**Stavební pozemek 1 655 m², Rajhrad**  
Okres Brno-venkov, Rajhrad. Prodej stavebního pozemku na pěkném rovinatém místě o výměře 1 655 m². Pozemek se nachází ve vzdálenosti 12 km z centra Brna. Šíře pozemku je 15,5 m. Veškeré sítě na hranici.

2 000 Kč/m² ☎ 734 699 982



**Pozemek 864 m², Ochoz u Brna**  
Okres Brno-venkov, Ochoz u Brna. Prodej pozemku o celkové výměře 864 m². Pozemek je vhodný k odpočinku a rekreaci jako zahrada. Pozemek se nachází v blízkosti obce, příjezd autem po nepevněné cestě.

100 000 Kč ☎ 725 777 142



**Stavební pozemek 4 380 m², Dolní Loučky**  
Okres Brno-venkov, Dolní Loučky. Prodej stavebního pozemku o výměře 4 380 m² a šířce 17 m k výstavbě samostatného RD. Veškeré IS – plyn, voda, kanalizace a elektřina jsou před pozemkem.

500 000 Kč ☎ 734 699 982



**Zahrada 812 m², Lomnička**  
Okres Brno-venkov, zahrada se zahradní chatkou 14 m², dřevník, gril s udrinou, sklep 13 m² a skleník, CP 812 m², rozměry cca 15 m x 54 m. Zahrada je svažitá. Elektřina 230/400 V, voda užitková.

580 000 Kč ☎ 605 022 928



**Stavební pozemek 1 756 m², Česká**  
Okres Brno-venkov, Česká. Prodej stavebního pozemku na atraktivním místě o výměře 1 756 m². Pozemek se nachází ve vzdálenosti 8 km z centra Brna v blízkosti Globusu. Šíře pozemku 7 m, kompletní sítě.

1 990 000 Kč ☎ 725 777 142



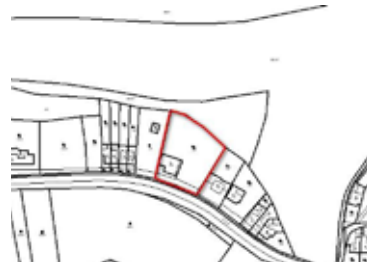
**Stavební poz. 1 000 m², Vysoké Popovice**  
Okres Brno-venkov, Vysoké Popovice. Prodej pěkného stavebního pozemku na atraktivním místě o výměře 1 000 m². Pozemek se nachází na okraji obce, k dispozici jsou kompletní sítě, výborná dostupnost.

2 000 000 Kč ☎ 725 777 142



**Stavební pozemek 5 944 m², Horákov**  
Okres Brno-venkov, Horákov. Prodej stavebního pozemku o výměře 5 944 m². Na pozemek je možnost přivést sítě: elektřina 230/400 V, plyn, voda obecní, kanalizace obecní. Příjezdová cesta, krásné místo.

3 300 000 Kč ☎ 725 777 142



**St. pozemek 2 392 m², RD 4+1, Říčmanice**  
Okres Brno-venkov, Říčmanice. Prodej krásného rozlehlého pozemku o CP 2 392 m² s RD 4+1 ve vyhledávané lokalitě. Veškeré inženýrské sítě, možnost stavby dalšího rodinného domu, vila domu, bytového domu. G\*\*

6 000 000 Kč ☎ 608 911 775  
Měsíční splátka hypotéky: 17 718 Kč\*



**Stavební pozemky 36 855 m², Měnin**  
Okres Brno-venkov, Měnin. Prodej stavebních pozemků pro komerci, výroba, skladování, logistika, výstavba víceúčelového areálu pro seniory včetně projektu. Sítě: elektřina, plyn a obecní vodovod.

24 000 000 Kč ☎ 725 777 142



**Chata 2+1, Ivančice**  
Okres Brno-venkov, vyhledávaná rekreační oblast Stříbřský Mlýn, zděná chata 2+1, zastavěná plocha 40 m². Do chaty je zavedena elektřina 230/400 V. Příjezd po nepevněné komunikaci. G\*\*

450 000 Kč ☎ 737 933 326  
Měsíční splátka hypotéky: 1 329 Kč\*



**Zděná chata, Dolní Kounice**  
Okres Brno-venkov, Dolní Kounice. Prodej zděné chaty s verandou a zahradou. Zastavěná plocha je 34 m², zahrada má celkovou plochu 416 m². Inženýrské sítě: elektřina, veřejný vodovod, septik. G\*\*

990 000 Kč ☎ 725 777 142  
Měsíční splátka hypotéky: 2 924 Kč\*



**Chata 3+kk, Chudčice**  
Okres Brno-venkov. Prodej celoročně obytné chaty 3+kk s číslem evidenčním v Chudčicích. Obytná plocha 50 m², plocha pozemku 394 m². Zavedena elektřina, voda ze studny, kanalizace, topení na tuhá paliva. G\*\*

1 010 000 Kč ☎ 777 144 642  
Měsíční splátka hypotéky: 2 983 Kč\*

\* Orientační výše měsíční splátky při splatnosti 30 let a výšší úvěru 80 % z ceny nemovitosti. Vybereme nejvýhodnější nabídku hypotečních bank. Kontaktujte hypotečního specialistu: Bc. Michal Korínek, BA (Hons), Mobil: 603 964 400, E-mail: korinek@e-finance.eu

\*\* Výsledná hodnota průkazu energetické náročnosti budovy, podle zákona č. 406/2000 Sb.



## Aktuální poptávka: / Brno-venkov /

■ Hledáme ke koupi útulný dům na venkově k rodinné rekreaci, později k trvalému bydlení. Oblast Tišnovska, Doubravniku a tímto směrem, max. do 35 km od Brna.  
☎ 602 642 963

■ Hledám ke koupi rodinný dům ve výstavbě nebo po rekonstrukci, do 20 km od Brna.  
☎ 603 571 112

■ Rádi bychom koupili RD v obci Střelice nebo okolí. Velikost 3+1 nebo větší, zahrada, menší opravy nevadí.  
☎ 737 933 326

■ Hledám ke koupi zrekonstruovanou nemovitost, rodinný dům, o velikosti cca 2+1, případně větší, se zahradou v okolí Újezdu u Rosic, tj. západně do 35 km od Brna.  
☎ 737 933 326

■ Hledáme ke koupi rodinný dům se zahradou, alespoň 3+1, nejlépe i s garáží, v klidném prostředí v lokalitě Mokrá-Horákov, Tvarožná, Hostěnice, Pozořice.  
☎ 603 571 112



**Nájemní dům, Komenského, Pohořelice**  
Okres Brno-venkov, Pohořelice. Prodej cihlového nájemního domu v centru na ulici Komenského. V současné době budova slouží jako sídlo firmy, kanceláře, lze přestavět na bytový dům. Kompletní sítě. **G\*\***

11 000 000 Kč ☎ 725 777 142

## Naši realitní specialisté hledají pro své klienty:



realitní makléř Ing. David Musil  
☎ 608 717 674, musil@e-finance.eu

Pro rodinu s dítětem hledám ke koupi rodinný dům bez nutnosti rekonstrukce do 2 000 000 Kč. Ideálně Zbýšov u Brna, Rosice, Oslavany, Ivančice a okolí.



realitní makléřka Eva Olšanová  
☎ 737 933 326, olsanova@e-finance.eu

Pro naše klienty s hotovostí nebo zajištěným financováním hledám ke koupi rodinné domy v okolí Brna a na Vysočině. Podmínkou je zahrada, garáž výhodou. Cena dle stavu. Nabídněte.



realitní makléř Zdeněk Kachlir  
☎ 775 634 120, kachlir@e-finance.eu

Pro své klienty se zajištěným financováním hledám ke koupi byty v Brně v lokalitách Černá Pole, Lesná, Královlo Pole a Staré Brno. Cena do 5 500 000 Kč. Případně tipaře dobře odměním.



realitní makléřka Gabriela Smejkalová  
☎ 777 144 642, smejkalova@e-finance.eu

Hledám ke koupi pro své klienty ihned obyvatelný RD 4-5+1 se zahrádkou. I k postupné rekonstrukci. Vítaná garáž, dílna, vjezd na pozemek, ale není podmínkou. Lokalita Sokolnice, Telnice, Rajhrad a blízké okolí. Cena do 4 000 000 Kč.



realitní makléř Tomáš Hofírek  
☎ 734 553 978, hofirek@e-finance.eu

Pro své klienty s připravenou hotovostí hledám ke koupi dvoupokojové byty v lokalitě Brno-Černá Pole a Brno-Lesná.

## Blansko

Byty, Rodinné domy, Pozemky, Chaty, Chalupy, Nebytové prostory

## TOP Aktuální poptávka: / Blansko /

### BYTY

■ Hledám ke koupi byt 3+1 nebo 3+kk v Boskovících. Může být i v družstevním vlastnictví nejlépe po revitalizaci a s balkonem. Děkuji za nabídky.  
☎ 777 895 878

### RODINNÉ DOMY

■ Koupím rodinný dům v Blansku, se zahradou, po i před rekonstrukcí - záleží na ceně.  
☎ 734 553 978

■ Koupíme samostatně stojící rodinný dům v Boskovících, nebo blízkém okolí, s velkou zahradou, garáží nebo místem pro parkování.  
☎ 737 933 326

### POZEMKY

■ Pro klienta hledám ke koupi stavební pozemek v okrese Blansko, ideálně Rájec-Jestřebí a okolí. Podmínkou inženýrské sítě v dosahu.  
☎ 608 717 674

■ Koupím stavební pozemek v Ostrově u Macochy nebo v blízkém okolí. Minimálně 500 m<sup>2</sup>. Financování zajištěno.  
☎ 773 334 120



### Prodej nebo pronájem RD 6+kk se zahradou, Lipovec

Okres Blansko, Lipovec. Prodej novostavby RD 6+kk se zahradou a garáží, v klidné části obce. Dům vystavěn ze st. systému Velox, okna a dveře plastové, sítě kompletní, pozemek celkem 816 m<sup>2</sup>. **B, 107 kWh/(m<sup>2</sup>·rok)\*\***

prodej: 3 960 000 Kč pronájem: 20 000 Kč/měsíc ☎ 602 523 215  
Měsíční splátka hypotéky: 14 694 Kč\*



### RD 2x 2+1, 2 490 m<sup>2</sup>, Býkovice

Okres Blansko, dům se dvěma bytovými jednotkami, jedna po úpravě k bydlení. K dispozici i půdní prostor. V domě plyn, elektrina, obecní vodovod, kanalizace. Zahrada s ovocnými stromy o výměře 2 490 m<sup>2</sup>. **G\*\***

2 050 000 Kč ☎ 721 610 512  
Měsíční splátka hypotéky: 6 054 Kč\*



### RD 5+2 se zahradou, Boskovice

Okres Blansko, Boskovice. Prodej pěkného RD 5+2 se zahradou, dílnou a garáží v žádané lokalitě na ulici Svatopluka Čecha. Cihlový dům je podsklepen a napojen na veškeré inženýrské sítě. **F, měrná hodnota 296 kWh/(m<sup>2</sup>·rok)\*\***

2 800 000 Kč ☎ 725 777 142  
Cena uvedena včetně daně a provize.

Další nabídku více jak **300 nemovitostí** najdete na našem webu

[www.e-finance-realty.cz](http://www.e-finance-realty.cz)



Chcete zde vaši nemovitost **INZEROVAT ZDARMA?**

Volejte nám na **725 541 414**

\* Orientační výše měsíční splátky při splatnosti 30 let a výši úvěru 80 % z ceny nemovitosti. Vybereme nejvýhodnější nabídku hypotečních bank. Kontaktujte hypotečního specialistu: Bc. Michal Kořínek, BA (Hons), Mobil: 603 964 400, E-mail: korinek@e-finance.eu

\*\* Výsledná hodnota průkazu energetické náročnosti budovy, podle zákona č. 406/2000 Sb.

Byty, Rodinné domy, Pozemky, Chaty, Chalupy, Nebytové prostory

**Novostavba RD 4+kk, Krasová**Okres Blansko, Krasová, prodej nestandardně vybavené, dokončené novostavby rodinného domu s pozemkem 808 m<sup>2</sup>, kryté parkovací stání, veškeré sítě, plynový kotel, krb. Nádherné místo v klidu na kraji obce. **B, 94 kWh/(m<sup>2</sup>·rok)\*\***5 900 000 Kč ☎ 602 523 215  
Měsíční splátka hypotéky: 17 423 Kč\***Louka 10 335 m<sup>2</sup>, vod. p. 2 174 m<sup>2</sup>, Černá Hora**  
Okres Blansko, Černá Hora. Prodej pozemků, louky, splav, vodní plocha, o celkové výměře 10 335 m<sup>2</sup>. Vodní plocha je 2 174 m<sup>2</sup>. Vhodné pro chov koní, ovcí apod. nebo pro stavbu malé vodní elektrárny.130 Kč/m<sup>2</sup> ☎ 603 571 112**Stavební pozemek 2 068 m<sup>2</sup>, Černá Hora**Okres Blansko-Černá Hora. Prodej stavebního pozemku 2 068 m<sup>2</sup> pro bydlení i komerční využití. Uliční šíře 30 m, délka 77 m. Sítě cca 50 m od hranice pozemku.890 Kč/m<sup>2</sup> ☎ 603 571 112**Stavební pozemky od 1 000 m<sup>2</sup>, Černá Hora**  
Okres Blansko-Černá Hora. Prodej stavebních pozemků schválených v územním plánu pro bydlení. Parcely již od 1 000 m<sup>2</sup>. Sítě: elektrina na pozemku, ostatní sítě cca 30 m od hranice pozemku.950 Kč/m<sup>2</sup> ☎ 603 571 112**Aktuální poptávka: / Blansko /****BYTY**

■ Koupíme byt 2+1 v Jedovnicích. Nejlépe byt v původním stavu, chceme sami rekonstruovat. Peníze máme z prodeje domu.

☎ 734 699 982

■ Koupím byt 2+1 nebo 3+1 v okolí Černé Hory nebo i Lipůvky. Balkon vítán. Nabídněte. Volejte.

☎ 608 300 255

**RODINNÉ DOMY**■ Mladá rodina hledá ke koupi RD v lokalitě Lipůvka, Svinošice, Šebrov, směr Černá Hora. Dispozice 4+1 nebo 4+kk, užitná plocha min. 90 m<sup>2</sup> a zahrádka min. 200 m<sup>2</sup>.

☎ 603 571 112

■ Koupím RD v obci Svitávka, Skalice nad Svitavou, Sebranice a okolí. Cena dle stavu, podmínkou zahrada min. 100 m<sup>2</sup>.

☎ 725 777 142

■ Koupím RD 3+1 a větší k rekonstrukci v Olešnici, Chřové a okolí. Hledám dům na klidném místě v blízkosti lesů se zahradou. Nutný vjezd na pozemek. Cena dle stavu.

☎ 777 144 642

■ Koupím starší RD s velkým pozemkem ve Velkých Opatovicích a okolí do 5 km. Nejlépe větší hospodářské stavení s možností práce ze zvířaty. Rekonstrukce nevadí, inženýrské sítě: voda, el. nutnosti.

☎ 608 911 775

■ Koupím dům ve Velkých Opatovicích a blízkém okolí. Dům může být i k drobné rekonstrukci či s možností rozšíření. Vlastní pozemek do 1 000 m<sup>2</sup> jižním směrem. Dobrá příjezdová cesta podmínkou.

☎ 605 022 928

**POZEMKY**■ Hledáme ke koupi stavební pozemek o velikosti min. 500 m<sup>2</sup> ke stavbě rodinného domu nejlépe kolem Rájce-Jestřebí a Rájceka. Požadujeme sítě na pozemku.

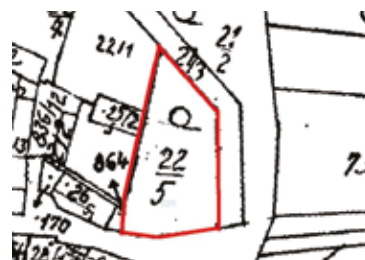
☎ 721 610 512

■ Koupím stavební pozemek kdekoliv v Blansku se zavedenými inženýrskými sítěmi. Min. šíře 12 m a velikost 700 m<sup>2</sup>.

☎ 775 634 120

■ Hledáme ke koupi starší rodinný dům nebo pozemek ke stavbě RD v okolí Křtin i Rudic. Dům i k rekonstrukci s menší zahradou.

☎ 602 642 963

**Stavební pozemek 756 m<sup>2</sup>, Vranová**Okres Blansko, stavební pozemek 756 m<sup>2</sup>, veškeré sítě, elektrina, voda, plyn, na hranici pozemku. Příjezdová asfaltová komunikace až k pozemku v klidné části obce u Křtinské přehrady.

590 000 Kč ☎ 608 171 674

**Vyškov**

Byty, Rodinné domy, Pozemky, Chaty, Chalupy, Nebytové prostory

**RD se zahradou, Zbýšov**Okres Vyškov, Zbýšov. Prodej hrubé stavby RD se zahradou, v klidné části obce. Dům vystavěn z tvárnice Ytong, sítě kompletní, výměra včetně zastavěné plochy 482 m<sup>2</sup>. V ceně projektová dokumentace. **G\*\***2 600 000 Kč ☎ 725 777 142  
Měsíční splátka hypotéky: 7 575 Kč\***RD se 3 byty, zahrada, Nemojany**Okres Vyškov, Nemojany. Prodej vícegneračního RD s krásnou zahradou. Dům o 3 bytových jednotkách 6+1, 2+kk, 1+1, s bazénem a garáží. Pozemek o CP 4 242 m<sup>2</sup>. Sítě: elektrina, voda, kanalizace, plyn. **G\*\***5 500 000 Kč ☎ 608 911 775  
Měsíční splátka hypotéky: 16 242 Kč\***RD 4+kk, Křenovice u Slavkova**Okres Vyškov, Křenovice u Slavkova. Prodej novostavby RD 4+kk se zahradou a garáží, zastavěná plocha domu 155 m<sup>2</sup>, pozemek 1 728 m<sup>2</sup>. Cihlový dům je v nadstandardním provedení na pěkném, rovném pozemku. **A, 99 kWh/(m<sup>2</sup>·rok)\*\***5 500 000 Kč ☎ 725 777 142  
Měsíční splátka hypotéky: 16 242\***RD 7+3, Holubice se zahradou**Okres Vyškov, Holubice, vícegnerační dům, v současné době jsou zde vybudovány čtyři bytové jednotky, 4+1, 1+1, 1+1, 1+kk. Zastavěná plocha 869 m<sup>2</sup>, velikost zahrady je 1 965 m<sup>2</sup>. **G\*\***5 990 000 Kč ☎ 775 634 120  
Měsíční splátka hypotéky: 17 689\***RD 5+1, Topolová, Slavkov**Okres Vyškov, Slavkov u Brna. Prodej pěkného RD 5+1 se zahradou, dílnou, sklepem a garáží v žádané lokalitě na ulici Topolová. Dům je kompletně podsklepen a napojen na inženýrské sítě. **D, 206 kWh/(m<sup>2</sup>·rok)\*\***3 400 000 Kč ☎ 725 777 142  
Měsíční splátka hypotéky: 10 041 Kč\*

\* Orientační výše měsíční splátky při splatnosti 30 let a výšší úvěru 80 % z ceny nemovitosti. Vybereme nejvýhodnější nabídku hypotečních bank.

Kontaktujte hypotečního specialistu: Bc. Michal Kořínek, BA (Hons), Mobil: 603 964 400, E-mail: korinek@e-finance.eu

\*\* Výsledná hodnota průkazu energetické náročnosti budovy, podle zákona č. 406/2000 Sb.



**Stavební pozemek 1 000 m<sup>2</sup>, Bošovice**

Okres Vyškov. Prodej stav. pozemku 1 000 m<sup>2</sup> v obci Bošovice pro stavbu rodinného domu. Elektřina, voda, plyn jsou u hranice pozemku. Kanalizace je vzdálena cca 50 m od parcely. Uliční šíře cca 25 m.

1 000 Kč/m<sup>2</sup> ☎ 777 144 642



**St. pozemek 529 m<sup>2</sup>, Topolany u Vyškova**

Okres Vyškov. Prodej pěkného stavebního pozemku v obci Topolany u Vyškova o celkové výměře 529 m<sup>2</sup>. V obci je plyn i vodovod. Elektřina v blízkosti pozemku. Šíře pozemku je 19,7 m<sup>2</sup>.

190 440 Kč ☎ 725 777 142

**TOP Aktuální poptávka: / Vyškov /**

**BYTY**

■ Hledám ke koupi byt v Bučovicích o velikosti 2+1 až 3+1. Balkon nebo lodžie podmínkou.

☎ 775 634 120

**RODINNÉ DOMY**

■ Hledám ke koupi dům v lokalitě obcí Drnovice, Ježkovice a okolí. Dům alespoň 3+1 s možností případného rozšíření. Výhodou garáž nebo parkovací stání. Pozemek do 1 000 m<sup>2</sup>. Financování zajištěno.

☎ 605 022 928

■ Koupíme dům 3+1 nebo větší v Šaraticích. Pouze cihlový dům před rekonstrukcí. Řadovka mi nevádí, samostatně stojící nebo rohový je lepší. Hotově!

☎ 734 699 982

■ Hledám k rekonstrukci rodinný domek s větší zahradou v okrese Vyškov, lokality Medlovice, Hoštice, Rybníček a okolí. Levně.

☎ 603 571 112

■ Hledám ke koupi velký, prostorný, slunný dům se zahradou na Vyškovsku, Platím hotově dle stavu a lokality.

☎ 602 642 963



**Stavební pozemek 210 m<sup>2</sup>, Brankovice**

Okres Vyškov, Brankovice. Prodej stavebního pozemku na atraktivním místě o výměře 210 m<sup>2</sup>. Pozemek se nachází kousek od centra obce na okraji stávající zástavby, k dispozici jsou kompletní sítě.

240 000 Kč ☎ 725 777 142



**Zahrada 2 525 m<sup>2</sup>, Pustiměř**

Okres Vyškov, Pustiměř. Prodej pozemku o celkové výměře 2 525 m<sup>2</sup> využívaný jako zahrada se vzrostlými ovocnými stromy, chatkou na uskladnění zahradního nářadí a zděnou chatou 10 m<sup>2</sup>.

250 000 Kč ☎ 773 334 120

**Aktuální poptávka: / Vyškov /**

**BYTY**

■ Hledám ke koupi byt 2+1 nebo 3+1 v Ivanovicích na Hané nebo blízkém okolí. Byt může být i před rekonstrukcí. Ne přizemí. Volejte. Děkuji.

☎ 608 300 255

■ Koupíme byt 3+1 v Rousínově nebo blízkém okolí. Ihned k nastěhování, nejlépe po rekonstrukci.

☎ 721 610 512

■ Zajištěný pár hledá ke koupi středně velký byt v Rousínově nebo okolí do 10 km. Finance máme vyřešeny, koupě spěchá.

☎ 608 717 674

■ Chceme koupit byt 3+kk ve Vyškově. 1 panel, v domě po revitalizaci s nízkými náklady, podmínkou výtah. Nabídněte!

☎ 608 911 775

**RODINNÉ DOMY**

■ Koupím rodinný dům se zahradou, ve Vyškově a nejbližším okolí, může být i k rekonstrukci. Děkuji za nabídky.

☎ 777 895 878

■ Hledám ke koupi RD se zahradou v obci Krásensko a okolí. Dům ihned k bydlení případně i k rekreaci.

☎ 725 777 142

■ Hledáme ke koupi rodinný dům v Rousínově, nejraději podsklepený se sedlovou střechou, s podkrovím nebo možností jejího vybudování a zahradou.

☎ 737 933 326

**Prostějov, Kroměříž**

Byty, Rodinné domy, Pozemky, Chaty, Chalupy, Nebytové prostory



**RD 4kk a 1+1, Němčice nad Hanou**

Okres Prostějov RD 4+kk a 1+1 s dalšími technickými místnostmi. Do domu zaveden nový přívod vody, plynu a kanalizace. Ve dvoře se nachází hospodářská budova, možnost využití rozsáhlého půdního prostoru. **G\*\***

1 850 000 Kč ☎ 776 446 335  
Měsíční splátka hypotéky: 5 464\*



**RD 2+1, Lhota u Pačlavic**

Okres Kroměříž, RD se zahradou přes 1 000 m<sup>2</sup>, 2 velké pokoje, kuchyň, koupelna, WC, krytý přístřešek, krytý průjezd, půda, sklípek. Na zahradě kůlna. Elektřina, vodovod, plyn na fasádě, kanalizace, studna. **G\*\***

350 000 Kč ☎ 602 642 963  
Měsíční splátka hypotéky: 1 020 Kč\*

**Nový Jičín**



**RD 12+1, garáže, zahrada, Odry**

Okres Nový Jičín, centrum Oder, celková plocha pozemku 823 m<sup>2</sup>, objekt vhodný pro bydlení i podnikání, zahrada 450 m<sup>2</sup>, 2x příjezdová cesta, 2 prostorné garáže, sklep, objekt k bydlení, rekonstrukce vhodná. **G\*\***

1 399 000 Kč ☎ 734 553 978  
Měsíční splátka hypotéky: 4 135 Kč\*



**Penzion, Troubky**

Okres Kroměříž, obec Troubky-Zdislavice. RD vhodný k podnikání, zahrada o celkové ploše 4 296 m<sup>2</sup>. Atraktivní investiční příležitost. Cena včetně kompletního vybavení. **G\*\***

4 950 000 Kč ☎ 608 300 255  
Měsíční splátka hypotéky: 14 421 Kč\*



nohama  
vzhůru  
Váš život  
Pak může být  
?  
**POJIŠTĚNÍ  
CESTOVNÍ  
NEMĀTE**

Sjednejte si on-line  
se slevou až 50 %  
[www.Pojisteni.Com](http://www.Pojisteni.Com)

**POJISTENI.COM**

\* Orientační výše měsíční splátky při splatnosti 30 let a výši úvěru 80 % z ceny nemovitosti. Vybereme nejvýhodnější nabídku hypotečních bank. Kontaktujte hypotečního specialistu: Bc. Michal Korínek, BA (Hons), Mobil: 603 964 400, E-mail: korinek@e-finance.eu

\*\* Výsledná hodnota průkazu energetické náročnosti budovy, podle zákona č. 406/2000 Sb., o hospodaření energií.

Byty, Rodinné domy, Pozemky, Chaty, Chalupy, Nebytové prostory

## TOP Aktuální poptávka: / Hodonín, Břeclav, Znojmo /

### BYTY

■ Hledám ke koupi pěkný, udržovaný byt 3+kk, 3+1 v domě s výtahem v centru Hodonína. Požadují balkon a sklepní kóji. Menší úpravy nevadí.

☎ 777 144 642

■ Koupíme byt 2+1 v Hodoníně. Nejlepší panel, i k rekonstrukci. Cena domluvy podle stavu. Peníze máme.

☎ 608 911 775

### RODINNÉ DOMY

■ Hledám ke koupi dům 4+1 v okolí Znojma, na stavu domu nezáleží, podmínkou je pozemek do 1 000 m<sup>2</sup>, elektřina, voda a kanalizace. Dále dobrá příjezdová cesta. Prosím nabídněte. Děkuji.

☎ 605 022 928

■ Koupíme rodinný dům v Moravském Krumlově, novostavbu nebo po celkové rekonstrukci, velikost min. 3+kk s možností případného rozšíření.

☎ 737 933 326

■ Hledám ke koupi rodinný dům v obci Velké Němčice, Hustopeče a okolí. Zahrada podmínkou, stav domu k okamžitému bydlení, drobné opravy domu nevadí.

☎ 725 777 142



#### DB 3+1, Suchov

Prodej družstevního bytu 3+1 v 2. NP/2 cihlového domu o výměře 63,8 m<sup>2</sup>. Nová plastová okna. Byla započata rekonstrukce. Převod do OV možný 2x do roka. Měsíční náklady 1 700 Kč. **G\*\*\***

400 000 Kč ☎ 734 699 982



#### Stavební pozemek 1 657 m<sup>2</sup>, Želetice

Okres Hodonín, stavební pozemek 1 657 m<sup>2</sup>, rovinný pozemek v centru obce, šířka 12 m, veškeré sítě na hranici pozemku. Při prodeji budou připraveny základní podklady nutné pro stavební povolení.

240 Kč/m<sup>2</sup> ☎ 608 717 674



#### RD 5+2, Vracov

Okres Hodonín, Vracov. Prodej rodinného domu 5+2 s garáží, sklepem a zahrádkou, vhodný jako dvougenerační. Plocha pozemku 292 m<sup>2</sup>, dispozice 3x pokoj, 2x kuchyně, 2x koupelna, samostatné WC. **G\*\***

1 650 000 Kč ☎ 603 571 112  
Měsíční splátka hypotéky: 4 873 Kč\*



#### Stavební pozemky 19 592 m<sup>2</sup>, Hovorany

Okres Hodonín, Hovorany. Prodej stavebních pozemků pro komerční výstavbu o CP 19 592 m<sup>2</sup>. Veškeré inženýrské sítě na pozemku. Výborná dopravní dostupnost do Kyjova 11 km, Hodonín 20 km, Brno 50 km.

550 Kč/m<sup>2</sup> ☎ 608 911 775



#### RD 3+1, Hodonín, ulice Brněnská

Okres Hodonín, Hodonín, ulice Brněnská. Prodej rodinného domu se zahradou o velikosti 820 m<sup>2</sup>, samostatnou garáží a dílnou. **E, měrná hodnota 431 kWh/(m<sup>2</sup>·rok)\*\***

2 500 000 Kč ☎ 775 634 120  
Měsíční splátka hypotéky: 7 383 Kč\*



#### Komerční pozemek 4 164 m<sup>2</sup>, Dubňany

Okres Hodonín, Dubňany. Prodej stavebního pozemku pro komerční výstavbu o CP 4 164 m<sup>2</sup>. Veškeré inženýrské sítě, příjezd po obecní komunikaci. Vyhledávaná rezidenční lokalita, výborná dostupnost do Hodonína. **G\*\***

7 000 000 Kč ☎ 608 911 775



#### RD 3+kk, Brod nad Dyjí

Okres Břeclav, Brod nad Dyjí. Prodej RD 3+kk s předzahradkou, novostavba z roku 2012. V celém domě je podlahové topení s dlažbou a plastová okna se žaluziemi, napojení na sítě. Bezbariérové bydlení. **G\*\***

2 100 000 Kč ☎ 777 144 642  
Měsíční splátka hypotéky: 6 202 Kč\*



#### RD 2+kk, 3+kk s poz. 2 826 m<sup>2</sup>, Krumvíř

Okres Břeclav. Prodej RD v obci Krumvíř s pozemkem 2 826 m<sup>2</sup>. RD 2+kk a 3+kk s garáží + spížírna, chodba, technická místnost, veranda, sklep, 3x dílna, stáj pro 3 koně, hospodářské místnosti, 2x dvůr, zahrada. **G\*\***

2 450 000 Kč ☎ 777 144 642  
Měsíční splátka hypotéky: 7 235 Kč\*



#### Komerční objekt, Hustopeče u Brna

Okres Břeclav, Hustopeče u Brna. Prodej komerčního objektu s pozemkem na ulici Bratislavská. Celkem 6 956 m<sup>2</sup>, příjezd pro kamiony, sítě, výborná poloha objektu u dálnice D2, odbočovací pruh do areálu. **G\*\***

prodej: 14 900 000 Kč ☎ 725 777 142

Další nabídku více jak **300 nemovitostí** najdete na našem webu [www.e-finance-reality.cz](http://www.e-finance-reality.cz)



#### RD s 5 byty, Moravská Nová Ves

Okres Břeclav, Moravská Nová Ves. Prodej RD po kompletní rekonstrukci na náměstí, 5 bytových jednotek, kompletně podsklepen. Sítě: elektřina 230/400 V, veřejný vodovod, kanalizace, plynová přípojka. **G\*\***

7 000 000 Kč ☎ 725 777 142  
Měsíční splátka hypotéky: 20 671 Kč\*

\* Orientační výše měsíční splátky při splatnosti 30 let a výši úvěru 80 % z ceny nemovitosti. Vybereme nejvýhodnější nabídku hypotečních bank.

Kontaktujte hypotečního specialistu: Bc. Michal Kořínek, BA (Hons), Mobil: 603 964 400, E-mail: korinek@e-finance.eu

\*\* Výsledná hodnota průkazu energetické náročnosti budovy, podle zákona č. 406/2000 Sb. \*\*\* Průkaz energetické náročnosti jednotek bude nahrazen předložením vyúčtování dodávek elektřiny, plynu a tepelné energie za uplynulý 3 roky.



### Pozemek ke komerci 1 000 m<sup>2</sup>, Břeclav

Okres Břeclav, lokalita Široký dvůr, pozemek ke komerčním účelům o velikosti 20 × 50 m, vhodný ke skladování stavebních materiálů, odtah aut či reklamní účely. Pozemek leží u sjezdu z D2 na Velké Bílovice.

150 000 Kč ☎ 721 610 512



### Pozemek ke komerci 2 652 m<sup>2</sup>, Hustopeče

Okres Břeclav, pozemek o velikosti 2 652 m<sup>2</sup> leží v průmyslové zóně na výhledové ulici v Hustopečích na BV. Šířka 15 m, délka 182 m. Pozemek je ze 2/3 oplocený a jsou na něm betonové desky pro kontejnery.

290 000 Kč ☎ 721 610 512



### Pozemek ke komerci 6 956 m<sup>2</sup>, Hustopeče

Okres Břeclav, Hustopeče u Brna. Prodej stavebního pozemku pro komerční výstavbu na ulici Bratislavská. Celkem 6 956 m<sup>2</sup>, šíře 85 m, příjezd pro kamionovou dopravu, sítě, výborná dostupnost dálnici D2.

14 900 000 Kč ☎ 725 777 142



### RD 5+1 s garáží a zahradou, Šumná

Okres Znojmo, Šumná. Prodej RD 5+1 s garáží a velkou zahradou, celková plocha pozemku je 2 641 m<sup>2</sup>, zastavěná plocha 139 m<sup>2</sup>, užitná 300 m<sup>2</sup>. Všechny inženýrské sítě, vlastní studna 25 m. G\*\*

4 250 000 Kč ☎ 603 571 112  
Měsíční splátka hypotéky: 12 551 Kč\*



### Stavební pozemek 19 068 m<sup>2</sup>, Bohutice

Okres Znojmo, Bohutice. Prodej stavebního pozemku v centru obce o celkové výměře 19 068 m<sup>2</sup>, pro výstavbu 21 RD včetně projektové dokumentace a platného stavebního povolení. Výborná investiční příležitost.

310 Kč/m<sup>2</sup> ☎ 734 699 982



### Čerpací stanice, Prosiměřice

Okres Znojmo, Prosiměřice. Prodej zavedené čerpací stanice u hlavní silnice směrem na Znojmo. Objekt je vystavěn z cihel a napojen na kompletní sítě, kolaudace proběhla roku 1997. G\*\*

Více info v RK ☎ 725 777 142

## Naši realitní specialisté hledají pro své klienty:



realitní makléřka Bc. Marka Sitarová  
☎ 608 911 775, sitarova@e-finance.eu

Pro klienty s hotovostí hledám ke koupi vícegenerační rodinný dům v Brně a okolí do 15 km. Variantou je i větší RD s možností přestavby.



realitní makléřka Romana Kaniová  
☎ 603 571 112, kaniova@e-finance.eu

Hledám nutně pro své klienty ke koupi byt 3+1 v okr. Brno-město: Královo Pole, Žabovřesky, Rečkovice, Medláňky. Upřednostňujeme byty s balkonem nebo lodžii a sklepem. Cena do 3,9 mil. Kč. Klienti disponují hotovostí. Velmi spěchá.



realitní makléř Roman Orel  
☎ 777 895 878, orel@e-finance.eu

Pro své klienty hledám ke koupi byty 2+1 nebo 3+1, v osobním i družstevním vlastnictví v Brně, nejlépe městské části Lišeň, Vinohrady, Slatina, Židenice. Pro prodávající jsou veškeré naše služby zdarma. Děkuji předem za nabídky.



realitní makléřka Michaela Dočekalová  
☎ 773 334 120, docekalova@e-finance.eu

Pro finančně připraveného klienta hledám ke koupi komerční pozemek, včetně IS, o výměře cca 5 000 m<sup>2</sup>, pro výstavbu sídla firmy. Lokalita: jihovýchodní okraj Brna s dobrou dostupností na dálnici.



realitní makléř Ing. Milan Skříček  
☎ 773 233 888, skricek@e-finance.eu

Pro mého klienta hledám ke koupi byt 2+1 či 3+1 v OV popřípadě DB v lokalitě Brno-město. Balkon je výhodou, parkovací místo nutností.

## Aktuální poptávka: / Hodonín, Břeclav, Znojmo /

### BYTY

- Hledám ke koupi byt 2+1 nebo 3+1 ve Znojmě. Ne přizemí. Balkon a sklep vítán. Nabídněte a volejte.  
☎ 608 300 255
- Koupím byt 1+kk až 2+1 v Hodoníně a okolí do 10 km.  
☎ 775 634 120
- Hledáme ke koupi byt 3+1 v Hodoníně, nejlépe po rekonstrukci, ihned k nastěhování.  
☎ 721 610 512

■ Hledám ke koupi byt v OV 2+kk ve Znojmě. Pokud možno novostavbu nebo byt po rekonstrukci. Pouze ve vyšším patře, může být i nadstavba.  
☎ 773 334 120

### RODINNÉ DOMY

■ Hledám ke koupi rodinný domek 4+kk s pozemkem na okraji Znojma nebo v blízkém okolí do 10 km. Nejlépe i s garáží.  
☎ 603 571 112

■ Koupím dům 3+1 nebo větší v Břeclavi. Hned k nastěhování. Řadovka mi nevadí, samostatně stojící nebo rohový je výhodou.  
☎ 734 699 982

■ Mladá rodina s babičkou koupí větší slunný dům se zahradou na Jižní Moravě (Hodonínsko, Břeclavsko, Znojmsko). Dům v dobrém stavu i k menším opravám. Financování máme zajištěno.  
☎ 602 642 963

■ Koupím rodinný dům se zahradou, ve Břeclavi a nejbližším okolí, může být i k rekonstrukci. Děkuji za nabídky.  
☎ 777 895 878

■ Koupím rodinný dům ve Znojmě a okolí s pozemkem.  
☎ 734 553 978

## Žďár nad Sázavou, Jindřichův Hradec, Jihlava

Byty, Rodinné domy, Pozemky, Chaty, Chalupy, Nebytové prostory



### RD 3+1, Tasov

Okres Žďár nad Sázavou, RD 3+1, zastavěná plocha 250 m<sup>2</sup>, pozemek 1 141 m<sup>2</sup>. Prodej venkovského stavení vhodného pro trvalé bydlení i rekreaci. Dům je v dobrém stavu a je ihned obývatelný. G\*\*

1 500 000 Kč ☎ 608 717 674  
Měsíční splátka hypotéky: 4 430\*



### RD 4+1, Velká Bíteš

Okres Žďár nad Sázavou, Velká Bíteš. Prodej pěkného řadového RD 4+1 se zahradou a garáží. S pozemkem o CP 300 m<sup>2</sup>, napojen na všechny inženýrské sítě. Dům leží ve vyhledávané klidné části Velké Bíteše. G\*\*

2 850 000 Kč ☎ 608 911 775  
Měsíční splátka hypotéky: 8 416 Kč\*



### Novostavba RD 4+1, Záblatí

Okres Žďár nad Sázavou, Osová Bítýška, Záblatí. Prodej projektu novostavby rodinného domu se samostatnou garáží, zastavěná plocha 156 m<sup>2</sup>, užitná plocha domu 106 m<sup>2</sup>. A, měrná hodnota 99 kWh/(m<sup>2</sup>·rok)\*\*

2 750 000 Kč ☎ 734 699 982  
Měsíční splátka hypotéky: 8 121 Kč\*

\* Orientační výše měsíční splátky při splatnosti 30 let a výši úvěru 80 % z ceny nemovitosti. Vybereme nejvýhodnější nabídku hypotečních bank. Kontaktujte hypotečního specialistu: Bc. Michal Kořínek, BA (Hons), Mobil: 603 964 400, E-mail: korinek@e-finance.eu

\*\* Výsledná hodnota průkazu energetické náročnosti budovy, podle zákona č. 406/2000 Sb.

Chcete zde vaši nemovitost  
**INZEROVAT  
ZDARMA?**



Volejte nám na  
**725 541 414**

Byty, Rodinné domy, Pozemky, Chaty, Chalupy, Nebytové prostory

## TOP Aktuální poptávka:

/ Žďár nad Sázavou, Jindřichův Hradec, Jihlava /

### RODINNÉ DOMY

■ Koupím starší dům v Hrotovicích, Sedlci, Dalešicích a okolí. Zahradka podmínkou.

☎ 608 300 255

■ Koupíme dům v Bystřici nad Pernštejnem a blízkém okolí. Dům novějšího typu nebo po rekonstrukci, min. 3+1 s menší zahradou.

☎ 721 610 512

### CHATY, CHALUPY

■ Koupím chalupu z Brna směrem Vysočina nebo Dražanská vrchovina. Nejlépe samota, stav nerozhoduje, pozemek min. 500 m<sup>2</sup>, samostatně stojící, příroda, lesy, rybník.

☎ 725 777 142

■ Koupím chatu 2+1 a větší na pěkném místě v okolí Osové Bítýšky. Hledám místo k odpočinku a relaxaci v blízkosti lesů a rybníků.

☎ 777 144 642

## Aktuální poptávka:

/ Žďár nad Sázavou, Jindřichův Hradec, Jihlava /

### RODINNÉ DOMY

■ Koupím RD min. 4+1 v Novém Městě na Moravě, s garáží nebo krytým stáním a alespoň menší zahradou. K okamžitému nastěhování, drobná rekonstrukce nevadí.

☎ 773 334 120

■ Koupíme RD 4+1 v okolí Velké Bíteše. Naše představa je novostavba, nebo po celkové rek. S nízkými náklady na provoz, stačí malá zahrada. Garáž není podmínkou, ale je vítána.

☎ 608 911 775

■ Koupím dům 3+1 na vl. pozemku do 800 m<sup>2</sup> k trvalému bydlení nebo rekreaci a následné rozšíření. Podmínkou el. a voda. Preferuji klidné místo.

☎ 605 022 928

■ Pro manželský pár středního věku hledám ke koupi RD nebo chalupu pro rekreaci na Vysočině. Nemovitost by měla být vhodná k celoročnímu bydlení. Děkuji za nabídky.

☎ 608 717 674

■ Koupím RD na Třebíčsku, se zahradou k trvalému bydlení. Rekonstrukce nevadí. Cena dle stavu.

☎ 775 634 120

### POZEMKY

■ Koupím stav. pozemek nejméně 500 m<sup>2</sup> s IS. Děkuji za nabídky.

☎ 777 895 878

■ Koupím stav. pozemek v Třebíči a okolí, sítě na hranici pozemku.

☎ 734 553 978

### CHATY, CHALUPY

■ Hledáme ke koupi celoročně obývatelnou chalupu nebo chatu na vlastním pozemku o min. velikosti 300 m<sup>2</sup>. Nutností elektrifika. Voda může být ze studny.

☎ 734 699 982

■ Chceme koupit k přestěhování a trvalému bydlení rek. objekt nebo dům na Vysočině. Na klidném místě s čerstvým vzduchem a základními IS.

☎ 602 642 963

■ Koupíme chalupu nebo chatu s pozemkem v okolí Nového Města na Moravě, se zavedenými IS, možno i k rekonstrukci.

☎ 603 571 112



### RD (chalupa) 4+1, Jimramov

Okr. Žďár n/Sázavou, RD (chalupa) 4+1 z roku 1929 po kompletní rekonstrukci se 2 koupelnami a garáží. Dům podsklepen ze 2/3. Topení novými kachlovými kamny s výměníkem, zabezpečení kamerovým systémem. **G\*\***

2 400 000 Kč

Měsíční splátka hypotéky: 7 088 Kč\*

☎ 721 610 512



### Stavební pozemek 1 035 m<sup>2</sup>, Záblatí

Okr. Žďár nad Sázavou, Osová Bítýška, Záblatí. Prodej stavebního pozemku o výměře 1 035 m<sup>2</sup> a šířce 30 m k okamžité výstavbě samostatného RD. Veškeré IS: elektřina, voda, plyn a kanalizace na pozemku.

690 Kč/m<sup>2</sup>

☎ 734 699 982



### Stavební pozemek 630 m<sup>2</sup>, Jimramov

Okr. Žďár nad Sázavou, stavební pozemek o velikosti 630 m<sup>2</sup> se nachází v proluce mezi domy na ulici Panské. Nejmenší uliční šíře 9 m, sítě u pozemku. V obci kanalizace, napojení na obecní vodovod.

315 000 Kč

☎ 721 610 512



### Pozemky 16 767 m<sup>2</sup>, Jimramov

Okr. Žďár nad Sázavou, pozemky o výměře 16 767 m<sup>2</sup>, v současné době jako trvalé travní porosty. Je požádáno o změnu územního plánu na pozemky k rekreaci s chovem koní. Šířka 105 m<sup>2</sup>, délka cca 150 m<sup>2</sup>.

2 515 050 Kč

☎ 721 610 512



### Chata 2+kk, Mírošov u Bobrové

Okr. Žďár nad Sázavou, chata 2+kk, ZP 40 m<sup>2</sup>, v chatě krb, splachovací WC, kuchyně s plynovým sporákem, spousta úložných prostor, krásné a klidné prostředí lesů. Možnost koupání, houbaření, vycházek. **G\*\***

449 000 Kč

☎ 605 022 928

Měsíční splátka hypotéky: 1 329 Kč\*



### Průmyslový objekt, Dačice

Okr. Jindřichův Hradec, průmyslový objekt, ZP 2 989 m<sup>2</sup>, CP 5 168 m<sup>2</sup>. Objekt se skládá z administrativní budovy s nákladním výťahem a dalších 11 objektů. Celý areál se nachází 100 m od náměstí Dačic. **G\*\***

16 900 000 Kč

☎ 605 022 928

\* Orientační výše měsíční splátky při splatnosti 30 let a výši úvěru 80 % z ceny nemovitosti. Vybereme nejvýhodnější nabídku hypotečních bank.

Kontaktujte hypotečního specialistu: Bc. Michal Kořínek, BA (Hons), Mobil: 603 964 400, E-mail: korinek@e-finance.eu

\*\* Výsledná hodnota průkazu energetické náročnosti budovy, podle zákona č. 406/2000 Sb.



**Chata v Novém Městě na Moravě**

Okres Žďár nad Sázavou, chata o dvou místnostech, sklep, chemické WC, posezení pod přístřeškem s krbem a udrínou, zahrada o výměře 347 m<sup>2</sup> v nájmu u PF. Po rekonstrukci, zateplená. Elektřina, voda. **G\*\***

480 000 Kč ☎ 602 642 963  
Měsíční splátka hypotéky: 1 418 Kč\*



**Bytový dům se 3 byty, Radkov**

Okres Žďár nad Sázavou, bytový dům o 3 bytech 3+1, 3+1, 1+1, zastavěná plocha 427 m<sup>2</sup>, zahrada 488 m<sup>2</sup>, obytná plocha 241,60 m<sup>2</sup>. Částečně podsklepen. Elektřina, voda, septik. Vhodný jako ubytovna. **G\*\***

490 000 Kč ☎ 602 642 963  
Měsíční splátka hypotéky: 1 447 Kč\*

Další nabídku více jak  
**300 nemovitostí**  
najdete na našem webu  
[www.e-finance-reality.cz](http://www.e-finance-reality.cz)



**RD 3+1, Rožná**

Okres Žďár nad Sázavou, RD 3+1 s terasou, garáží a zahradou 153 m<sup>2</sup>. V patře se nachází další oddělené komerční prostory, přízemí je využíváno jako restaurace se zastřešenou letní zahradkou pro 50 osob. **G\*\***

1 525 000 Kč ☎ 773 233 888  
Měsíční splátka hypotéky: 4 504 Kč\*



**Pronájem prostor v komerční budově na ulici Žižkova, Jihlava**

Majitel budovy Globus na ulici Žižkova v Jihlavě nabízí dlouhodobý pronájem volných obchodních, skladovacích a kancelářských prostor. Za budovou je k dispozici parkoviště na vlastním poz. s kapacitou až 25 vozidel.

- Výběr z více variant obchodních, skladovacích a kancelářských prostor
- Výhodná poloha v blízkosti centra města
- Výborná dopravní dostupnost, vlastní parkoviště
- Možnost umístění reklamy na fasádě objektu

**PENB třídy G\*\*\***

od 1 200 Kč/m<sup>2</sup>/rok

☎ 606 343 237

**Jeseník**



**Rozestavěný penzion, Horní Lipová**

Okres Jeseník, prodej hrubé stavby rozestavěného třípodlažního penzionu s pozemky o výměře 9 822 m<sup>2</sup>. Veškeré inženýrské sítě, celkem 11 dvou-pokojových apartmánů s balkony, restaurace, kuchyně a zázemí. **G\*\***

7 450 000 Kč ☎ 602 523 215

**Ústí n. Orlicí, Trutnov**



**Zámeček 1 419 m<sup>2</sup>, Červená Voda**

Okres Ústí nad Orlicí, objekt občanské vybavenosti z roku 1890, nyní po rekonstrukci: fasáda, nová střecha, podlahy, rozvody plynu, vybudování půdních místností, nové koupelny, oplocení. **G\*\***

3 300 000 Kč ☎ 721 610 512  
Měsíční splátka hypotéky: 9 745 Kč\*



**Pozemek 4 497 m<sup>2</sup>, Dolní Morava**

Okres Ústí nad Orlicí, Dolní Morava. Prodej pěkného pozemku CP 4 497 m<sup>2</sup>, ve vyhledávané lokalitě s možností celoročního sportovního využití. Možnost výstavby až 3 rodinných domů, či rekreačního objektu.

2 100 000 Kč ☎ 608 911 775



**Bytový dům s pozemkem, Mostek**

Okres Trutnov, Mostek. Prodej bytového domu na frekventovaném místě s pozemkem o celkové výměře 985 m<sup>2</sup>. Dům je připojen na sítě, vhodný k podnikání – penzion, restaurace, komerce, byty. **G\*\***

3 150 000 Kč ☎ 725 777 142



**Nejezděte  
na hraně!**

**POVINNÉ  
RUČENÍ  
&  
HAVARIJNÍ  
POJIŠTĚNÍ**

**Sjednejte si on-line  
se slevou až 85 %  
www.Pojistení.Com**

**POJISTENI.COM**

\* Orientační výše měsíční splátky při splatnosti 30 let a výši úvěru 80 % z ceny nemovitosti. Vybereme nejvýhodnější nabídku hypotečních bank. Kontaktujte hypotečního specialistu: Bc. Michal Kořínek, BA (Hons), Mobil: 603 964 400, E-mail: korinek@e-finance.eu

\*\* Výsledná hodnota průkazu energetické náročnosti budovy, podle zákona č. 406/2000 Sb.

