



# e-Finance Žurnál

reality, finance Číslo 7/8 | Červenec/Srpen 2016

[www.e-finance.eu](http://www.e-finance.eu)

Speciální vydání pro deníky, vychází měsíčně nákladem 110 000 výtisků

**Byt 3+1, Brno-Řečkovice, Kárníkova**  
3 900 000 Kč



strana 4

**RD 5+kk, Březina u Křtin**  
5 400 000 Kč



strana 8

**Komerční pozemek, Dubňany**  
7 000 000 Kč



strana 13

## Dluhopisy e-Finance Investice na 5 nebo 10 let

- Investice od 11 200 Kč
- Složené úroky (6 % za každý rok) budou vyplaceny na konci investičního období
- Emitentem dluhopisů je společnost e-Finance, a.s.



strana 3

5. mezinárodní  
divadelní a hudební  
festival

5<sup>th</sup> International  
Theatre and Music  
Festival

7.-18.10.

# JANÁČEK BRNO 2016

„Zápisník plný hudebních  
výkřiků — a kdo, ví, do  
kterého děje zapadnou —!“

Leoš Janáček

NdB opera

Za finanční  
podporu:

B | R | N | O |

Jihomoravský kraj

MINISTERSTVO  
KULTURY

Nadace Leoš Janáček

Generální  
partner:

PS BRNO

Hlavní  
mediální partner:

Česká televize

[www.janacek-brno.cz](http://www.janacek-brno.cz)



**Koncern e-Finance, a.s. a partneři**

Bratislavská 52, 602 00 Brno, provozní doba: Po–Pá 9–18 hod.  
tel.: 515 555 555, [www.e-finance.eu](http://www.e-finance.eu), [www.pojisteni.com](http://www.pojisteni.com)

[www.e-finance.eu](http://www.e-finance.eu)

Byty, Rodinné domy, Pozemky, Chaty, Chalupy, Nebytové prostory

## Naši realitní specialisté hledají pro své klienty:



Pro svého klienta hledám ke koupi pozemek v Brně (preferuji okolí Medlánků) nebo severně od Brna na stavbu dřevěného srubu. Pozemek cca 750 m<sup>2</sup>, sítě ideálně na hranici. Příjezdová cesta obecní. Financování z vlastních zdrojů.

realitní makléř Milan Pavelka  
☎ 605 022 928, pavelka@e-finance.eu



Hledám ke koupi pro své klienty se zajištěným financováním byt 3+1 v Brně-městě. Požadují balkon a sklepni kóji. Nejraději v lokalitě Slatina, Černovice, Komárov, Heršpice, ale není podmínkou. Byt může být i před rekonstrukcí.

realitní makléřka Gabriela Smejkalová  
☎ 777 144 642, smejkalova@e-finance.eu



Pro brněnskou developer-skou společnost hledám ke koupi starší nájemní dům v Brně nebo blízkém okolí. K opravě či celkové rekonstrukci, minimálně o 3 bytových jednotkách, do 25 000 000 Kč.

realitní makléř Ing. Jan Coufal  
☎ 602 642 963, coufal@e-finance.eu



Hledám ke koupi pro své klienty stavební pozemky v okolí Brna. Preferujeme jižní směr, okolí do 30 km. Příjezdová cesta a inženýrské sítě v blízkosti podmínkou. Financování zajištěno.

realitní makléřka Jana Bradáčová  
☎ 776 446 335, bradacova@e-finance.eu



Pro své klienty hledám ke koupi byty 2+1 a 3+1 v Brně. Můžou být i v družstevním vlastnictví. Podmínkou je výtah a balkon. Děkuji předem za nabídky.

realitní makléř Roman Orel  
☎ 777 895 878, orel@e-finance.eu



Hledám ke koupi pro své klienty s hotovostí byty v OV nebo DB 1+1 a 2+1 v Brně: Bystrc, Kohoutovice, Komín, Kr. Pole, Řečkovice, Medlánky, Štýřice, Slatina, Lesná, Líšeň ap. Byt v jakémkoli stavu, lodžie nebo balkon výhodou.

realitní makléř Tomáš Šmídek  
☎ 725 777 142, smidek@e-finance.eu



### Byt 1+kk, Brno-Řečkovice

Okres Brno-město, Řečkovice. Byt 1+kk na ulici Žitná v 7. NP panelového domu, který je po celkové revitalizaci. Plocha bytu je 28 m<sup>2</sup>. Dům stojí v příjemném prostředí mimo komunikace v dosahu MHD. **G\*\*\***

1 460 000 Kč ☎ 777 895 878  
Měsíční splátka hypotéky: 4 520 Kč\*



### Byt OV 3+1, Brno-Zábřovice, Körnerova

Okres Brno-město, Zábřovice. Prodej prostorného bytu 3+1 v OV ve 2. NP cihlového domu s výtahem po revitalizaci na ulici Körnerova. Celková výměra bytu je 87 m<sup>2</sup>, balkon, sklep. **G\*\*\***

3 590 000 Kč ☎ 725 777 142  
Měsíční splátka hypotéky: 11 114 Kč\*



### Byt OV 3+kk, Brno-Líšeň

Okres Brno-město, Líšeň. Prodej velmi pěkné cihlové nástavby na panelovém domě, byt v OV, 3+kk v 6. NP s výtahem na ulici Ševelova. Dům je po revitalizaci. Výměra bytu 84 m<sup>2</sup>, lodžie, sklep. **G\*\*\***

3 690 000 Kč ☎ 773 334 120  
Měsíční splátka hypotéky: 11 453 Kč\*



### Byt 1+kk, Brno-Královo Pole, Ponava

Okres Brno-město, prodej bytu 1+kk, Brno - Chalupeckého náměstí. Bytová jednotka je ve čtvrtém podlaží cihlového domu s výtahem. Byt je po celkové rekonstrukci včetně vytápění tepelným čerpadlem. Velmi malé měsíční náklady. **G\*\*\***

2 590 000 Kč ☎ 777 895 878  
Měsíční splátka hypotéky: 8 019 Kč\*



### Byt 2+1, Brno-město, Smetanova

Okres Brno-město, Veverří. Prodej pěkného bytu po kompletní rekonstrukci OV 2+1 ve 4. NP cihlového domu bez výtahu na ulici Smetanova. Dům je po revitalizaci. Výměra bytu 72 m<sup>2</sup>, 2x balkon, sklep. **G\*\*\***

3 450 000 Kč ☎ 725 777 142  
Měsíční splátka hypotéky: 10 681 Kč\*

Další nabídku více jak  
**300 nemovitostí**  
najdete na našem webu  
[www.e-finance-reality.cz](http://www.e-finance-reality.cz)



## TOP Aktuální poptávka: / Brno-město /

### BYTY

■ Hledám ke koupi malý byt 1+1 v Medlánkách. Může být i před rekonstrukcí. Spěchá, nabídněte. ☎ 608 300 255

■ Koupím byt v Bohunicích 3+1, 70 m<sup>2</sup> a více s balkonem, výtahem. Preferuji zrekonstruovaný byt. ☎ 734 553 978

■ Koupím byt 3+1 v Brně-Řečkovících. Podmínkou je balkon nebo lodžie, na stavu bytu nezáleží. ☎ 725 777 142

■ Koupím byt v klidnější lokalitě Brna, plocha od 50 m<sup>2</sup>, min. 2+kk, ideálně 2+1, 3+kk, 3+1. I vzdálenější místa (Útěchov, Soběšice). Požadavkem je cihlový dům a balkon. ☎ 602 779 444

■ Hledáme ke koupi byt 3+1 nebo 3+kk o ploše alespoň 90 m<sup>2</sup> v centru Brna, nejlépe po rekonstrukci i atypický, může být i vyšší patro s výtahem, balkon není podmínkou, možnost parkování. ☎ 603 571 112

### RODINNÉ DOMY

■ Koupím RD 4+1, Brno-Žebětín nebo blízké okolí. S garáží nebo krytým stánem a alespoň menší zahradou. K okamžitému nastěhování, drobná rekonstrukce nevadí. ☎ 773 334 120

■ Koupíme RD 5+1 a větší v klidné lokalitě a v dostupnosti MHD, se zahradou od 500 m<sup>2</sup> a větší. Preferované lokality: Brno-Ořešín a Brno-Útěchov a okolí. ☎ 777 144 642

### POZEMKY

■ Koupím stav. pozemek nebo starší dům k demolicí v Ořešíně a blízkém okolí. Pozemek min. 200 m<sup>2</sup>. Sítě ideálně na hranici, plyn není podmínkou. Spěchá. ☎ 734 699 982

### CHATY, CHALUPY

■ Koupím chatu nebo chalupu v Kohoutovicích, popřípadě Jundrově. Stáří ani stav nerozhoduje. ☎ 775 634 120

\* Orientační výše měsíční splátky při splatnosti 30 let a výši úvěru 80 % z ceny nemovitosti. Vybereme nejvýhodnější nabídku hypotečních bank. Kontaktujte hypotečního specialistu: Bc. Michal Korinek, BA (Hons), Mobil: 603 964 400, E-mail: korinek@e-finance.eu

\*\*\* Průkaz energetické náročnosti jednotek bude nahrazen předložením vyúčtování dodávek elektřiny, plynu a tepelné energie za uplynulých 3 roky.

# Dluhopisy e-Finance

Investice na 5 nebo 10 let

roční  
výnos  
6%

Realitní skupina e-Finance, a.s. vydala již tři emise dluhopisů e-Finance s pevným ročním výnosem 7 % a jednu emisi s pevným ročním výnosem 6 %, jejichž emitentem je společnost e-Finance, a.s.

## ■ Úrokový výnos

Od počátku emise dosáhnou dluhopisy 34 % výnosu za 5 let a 79 % výnosu za 10 let! Dluhopisy E-FINANCE IV nabízí mimořádnou příležitost zhodnocení vložených finančních prostředků s průměrným ročním výnosem 6 %, po dobu pěti nebo deseti let, dle vlastního rozhodnutí investora. Hodnota dluhopisu se navyšuje každý den o alikvotní část výnosu.

## ■ Upsání a koupě dluhopisů

Nejprve uzavřete smlouvu o upsání a koupi dluhopisů, poté uhradíte emisní kurz upsaných dluhopisů, a to buď převodem na účet, který je ve smlouvě uveden, nebo v hotovosti (hotovost pouze do ekvivalentu 270 000 Kč), a následně Vám budou předány dluhopisy. Dluhopisy mohou být také zaslány poštou jako pojištěná cenná zásilka. Smlouvu o upsání dluhopisů je možno uzavřít přímo v budově eFi Palace, korespondenční formou nebo po vyplnění formuláře na adrese [www.e-finance.eu](http://www.e-finance.eu).

Obsah	3
Dluhopisy e-Finance	3
Prodej bytů v Brně-Chrlicích	5
Brno-město	2, 4, 6-7
Brno-venkov	7-10
Blansko	10-11
Vyškov	11-12
Hodonín, Břeclav, Znojmo	12-14
Prostějov, Kroměříž	14
Žďár nad Sázavou, Třebíč, Jindřichův Hradec	14-15
Svitavy	15
Jeseník	15
Trutnov	15
TOP nemovitosti v naší nabídce	16

Pro koupi dluhopisů volejte ☎ 515 555 555



**e-Finance**

koncern e-Finance, a.s. a partneři

Telefonní linka: **515 555 555**

E-mail: [info@e-finance.eu](mailto:info@e-finance.eu)

[www.e-finance.eu](http://www.e-finance.eu)

e-Finance

Reality

**e-Finance, a.s., realitní divize**

realitní kancelář

Telefonní linka: **515 555 555**

E-mail: [reality@e-finance.eu](mailto:reality@e-finance.eu)

[www.e-finance-reality.cz](http://www.e-finance-reality.cz)

e-Finance

Makléři

**e-Finance Makléři, s.r.o.**

pojišťovací poradci

Telefonní linka: **515 555 555**

E-mail: [info@e-finance.eu](mailto:info@e-finance.eu)

[www.e-finance-makleri.cz](http://www.e-finance-makleri.cz)

Brno, Bratislavská 52, PSČ: 602 00, Tel.: 515 555 555  
Brno, OC Olympia, Hypermarket Albert, U dálnice, PSČ: 664 42

Byty, Rodinné domy, Pozemky, Chaty, Chalupy, Nebytové prostory

**Byt 2+1, Brno-město, Milady Horákové**

Okres Brno-město. Byt 2+1 na ulici Milady Horákové. Dům je po celkové revitalizaci, která proběhla v roce 2010. Byt je v původním stavu a nabízí možnost vlastních úprav bez velkých nákladů. **G\*\*\***

2 150 000 Kč

Měsíční splátka hypotéky: 6 657 Kč\*

☎ 777 895 878

**Byt 2+kk, terasa, Antonínská**

Okres Brno-město, Veverčí. Prodej pěkného nového půdního bytu OV 2+kk v 5. NP cihlového domu bez výtahu na ulici Antonínská. Dům je po revitalizaci. Výměra bytu 65 m<sup>2</sup>, terasa, sklep. **G\*\*\***

3 850 000 Kč

Měsíční splátka hypotéky: 11 919 Kč\*

☎ 725 777 142

**Byt OV 5+1, terasa, Černovice**

Okres Brno-město, Černovice. Prodej pěkného, moderně zařízeného bytu v OV 5+1 s terasou na ulici Blatouchová. Půdní nový byt 217 m<sup>2</sup> se nachází v cihlovém domě bez výtahu, k bytu náleží sklep 3 m<sup>2</sup>. **G\*\*\***

7 500 000 Kč

Měsíční splátka hypotéky: 23 215 Kč\*

☎ 725 777 142

**Byt 3+1, Řečkovice, Kárníkova**

Okres Brno-město, Řečkovice. Prodej pěkného udržovaného bytu OV 3+1 ve 2. NP domu bez výtahu na ulici Kárníkova. Dům je po částečné revitalizaci. Výměra bytu 80 m<sup>2</sup>, balkon, sklep. **G\*\*\***

3 900 000 Kč

Měsíční splátka hypotéky: 12 072 Kč\*

☎ 725 777 142

**Pozemky 3 179 m<sup>2</sup>, Maloměřice**

Okres Brno-město, pozemky 3 179 m<sup>2</sup>, dle platného územního plánu orná půda využitelná např. jako zahrada nebo pro zemědělskou činnost, v připravovaném územním plánu jako zastavitelná plocha.

200 Kč/m<sup>2</sup>

☎ 608 717 674

## Prodej apartmánového bytu 367 m<sup>2</sup>, Brno-Lesná, Majdalenky

**Byt se nachází ve 14. a posledním 15. patře výškového bytového domu v komplexu ORION na Majdalenkách.**

**Ve spodním podlaží o celkové výměře 135 m<sup>2</sup>** se nachází velká obývací místnost s prostornou šatnou, ložnicí s východem do lodžie o výměře 16 m<sup>2</sup>, velkou rohovou koupelnou s vanou, sprchovým koutem a toaletou (WC, bidet). Podlaha je plovoucí dřevěná, obklady keramické, vytápění je centrální podlahové. Celý prostor je prosvětlen množstvím velkých oken. Osvětlení stropními bodovými světlými.



**Ve druhém podlaží bytu o celkové výměře 232 m<sup>2</sup>** se nachází prostorná místnost s odpočinkovým koutem, včetně vířivé vany, ozvučení music boxem a relaxačním osvětlením. Součástí vrcholového modulu je rovněž koupelna s toaletou (WC, bidet), chodbička s úložnými skříněmi a kuchyně s výstupem na terasu. V rohu terasy je zabudován bazén s filtrací a protiproudem o velikosti 4,5 × 3,5 × 1 m. Z terasy je nádherný panoramatický výhled na okolí i daleké výhledy až na Slovensko a do Rakouska.

K bytu přináší sklepni prostor a 2 krytá parkovací stání nedaleko výtahu. **Jako součást je možné přikoupit ještě i byt 2+kk o výměře 57 m<sup>2</sup>, který se nachází na stejném podlaží a umožňuje rozšíření nabízených prostor.**

**PENB třídy G\*\*\***

Na dotaz v RK

☎ 602 642 963

\* Orientační výše měsíční splátky při splatnosti 30 let a výšší úvěru 80 % z ceny nemovitosti. Vybereme nejvýhodnější nabídku hypotečních bank. Kontaktujte hypotečního specialistu: Bc. Michal Kořínek, BA (Hons), Mobil: 603 964 400, E-mail: korinek@e-finance.eu

\*\*\* Průkaz energetické náročnosti jednotek bude nahrazen předložením vyúčtování dodávek elektřiny, plynu a tepelné energie za uplynulých 3 roky.

# Prodej bytů v osobním vlastnictví 3+1, 4+1, 3+kk a 5+kk v Brně-Chrlicích

Společnost e-Finance, a.s. zahájila kompletní přestavbu bytového domu na ulici Pěkná v Brně-Chrlicích.

## I. ETAPA



Vizualizace bytového domu

Generální přestavba objektu bude obsahovat ve své první etapě:

**Dokončení celkem osmi bytů 3+1** s podlahovou plochou 72,3 m<sup>2</sup>. Ke každému bytu je i balkon 2,1 m<sup>2</sup> a sklepní kóje 2 m<sup>2</sup>. Výše záloh pro budoucí fond oprav SVJ: 25 Kč/m<sup>2</sup> podlahové plochy bytu měsíčně. **B, měrná hodnota 138,9 kWh/(m<sup>2</sup>·rok)\*\***

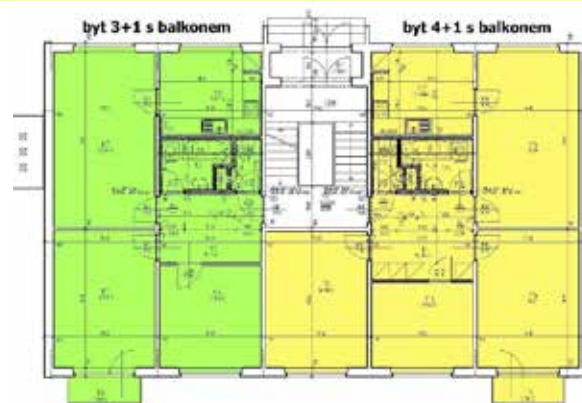
Prodejní cena bytu: **3 500 000 Kč**

**Dokončení celkem osmi bytů 4+1** s podlahovou plochou 88,3 m<sup>2</sup>. Ke každému bytu je i balkon 2,1 m<sup>2</sup> a sklepní kóje 2 m<sup>2</sup>. Výše záloh pro budoucí fond oprav SVJ: 25 Kč/m<sup>2</sup> podlahové plochy bytu měsíčně. **B, měrná hodnota 138,9 kWh/(m<sup>2</sup>·rok)\*\***

Prodejní cena bytu: **4 200 000 Kč**



Vizualizace I. etapy, kuchyně bytů 3+1 a 4+1



## II. ETAPA

**Realizace druhé etapy přestavby bude obsahovat výstavbu čtyř nových, zděných bytů, formou nadstavby nad stávající čtyřpodlažní panelovou budovou. Celkem zde vzniknou:**

**Dva byty 3+kk** s podlahovou plochou 82,2 m<sup>2</sup> s terasou 16,6 m<sup>2</sup> a balkonem 1,7 m<sup>2</sup>, sklepní kóje 2 m<sup>2</sup>. Výše záloh pro budoucí fond oprav SVJ: 25 Kč/m<sup>2</sup> podlahové plochy bytu měsíčně. **B, měrná hodnota 138,9 kWh/(m<sup>2</sup>·rok)\*\***

Prodejní cena bytu: **5 200 000 Kč**

**Dvě nadstandardní mezonetová studia 5+kk** s podlahovou plochou 138,5 m<sup>2</sup>, s terasou 71 m<sup>2</sup> a balkonem 2,8 m<sup>2</sup>, sklepní kóje 2 m<sup>2</sup>. Výše záloh pro budoucí fond oprav SVJ: 25 Kč/m<sup>2</sup> podlahové plochy bytu měsíčně. **B, měrná hodnota 138,9 kWh/(m<sup>2</sup>·rok)\*\***

Prodejní cena bytu: **8 000 000 Kč**



Vizualizace II. etapy, koupelna bytů 3+kk a 5+kk



Vizualizace II. etapy, open space bytů 3+kk a 5+kk

V rámci generální přestavby bude bytový dům vybaven novými osobními výtahy, které obslouží všech šest nadzemních podlaží včetně prostor v přízemí. Provádí se výměna veškerých vnitřních rozvodů elektřiny, vody, odpadů a připojení k inženýrským sítím. Dojde k zateplení pláště budovy, výměně všech balkonů, oken i dveří. Plynová kotelná, která je součástí domu bude osazena novou technologií zajišťující ústřední vytápění celého objektu.

Venkovní úpravy domu a pozemku, včetně oprav chodníku a přilehlého parkoviště pak zakončí celkový projekt, jehož výsledkem je poskytnout uživatelům veškerý komfort moderního bydlení v atraktivní, klidné lokalitě městské části Chrlic.

**Ivo Škaroupka**

☎ 602 523 215

skaroupka@e-finance.eu

e-Finance  
Reality

\*\* Výsledná hodnota průkazu energetické náročnosti budovy, podle zákona č. 406/2000 Sb., o hospodaření energií.

**NEVÁHEJTE JIŽ NYNÍ REGISTROVAT VÁŠ POŽADAVEK NA PŘEDBĚŽNOU REZERVACI NĚKTERÉ BYTOVÉ JEDNOTKY. PLÁNOVANÉ DOKONČENÍ I. ETAPY PROJETU: ZÁŘÍ 2016, II. ETAPA PROJEKTU: DO KONCE ROKU 2016.**

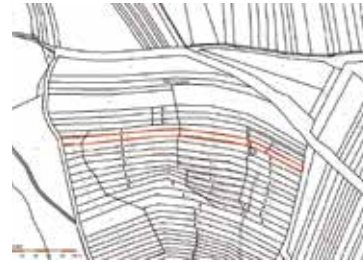
Byty, Rodinné domy, Pozemky, Chaty, Chalupy, Nebytové prostory



**RD 7+2, Brno-Bohunice**

Okres Brno-město, RD 7+2, ZP 107 m<sup>2</sup>, zahrada 204 m<sup>2</sup>. Klidné místo v jednosměrné ulici, pozemek rovinatý. Dům má suterén, dvě obytná patra a podkrovní prostor. Cena domu je včetně veškerého vybavení. **G\*\***

6 250 000 Kč ☎ 605 022 928  
Měsíční splátka hypotéky: 19 347 Kč\*



**Pozemky 3 221 m<sup>2</sup>, les, Brno, Panská Licha**  
Okres Brno-město, Obřany, Panská Licha. Prodej dvou pozemků – orná půda 1 268 m<sup>2</sup> a lesa 1 253 m<sup>2</sup>, o celkové ploše 3 221 m<sup>2</sup>.

250 Kč/m<sup>2</sup> ☎ 603 571 112



**Stavební pozemek 40 164 m<sup>2</sup>, Soběšice**  
Okres Brno-město, Soběšice. Prodej podílu 40 164 m<sup>2</sup> z celkových 50 734 m<sup>2</sup> stavebního pozemku dle platného konceptu varianta A ÚP města Brna jako plocha zastavitelná na ulici Zeiberlichova.

1 990 Kč/m<sup>2</sup> ☎ 603 571 112



**Stavební pozemek 1 776 m<sup>2</sup>, Brno-Obřany**  
Okres Brno-město, Obřany. Prodej pěkného stavebního pozemku o výměře 1 776 m<sup>2</sup>. Pozemek je schválen v územním plánu pro komerční výstavbu nebo jako pozemek k rekreačním využití.

890 Kč/m<sup>2</sup> ☎ 603 571 112



**Stavební pozemek 618 m<sup>2</sup>, Brno-Líšeň**  
Okres Brno-město, Líšeň. Prodej budoucího stavebního pozemku o výměře 618 m<sup>2</sup> a uliční šířce 11 m k budoucí výstavbě samostatného RD. Elektřina na pozemku.

2 000 Kč/m<sup>2</sup> ☎ 734 699 982



**Pozemek 793 m<sup>2</sup>, Dolní Heršpice**  
Okres Brno-město. Prodej pozemku v Dolních Heršpích o výměře 793 m<sup>2</sup>. Sítě na hranici pozemku. voda, elektřina, plyn, kanalizace. Uliční šíře 18 m. Celý oplocený. Navazující na zástavbu RD.

1 200 000 Kč ☎ 777 144 642



**Pozemek 2 116 m<sup>2</sup>, Bosonohy**  
Okres Brno-město, Bosonohy, prodej pozemku s možností výstavby celoročně užitelného rekreačního objektu. Šíře pozemku v prostřední části je 17 m, u příjezdové cesty 7 m. Elektřina u hranice pozemku.

1 500 000 Kč ☎ 721 610 512  
Měsíční splátka hypotéky: 4 662 Kč\*



**Stavební pozemek 697 m<sup>2</sup>, Brno-Lesná**  
Okres Brno-město, Lesná, Kупkova. Prodej podílu 697 m<sup>2</sup> z celkových 966 m<sup>2</sup>, parcelní čísla 1597/1 a 1596/3, dle platného ÚP města Brna, jsou parcely určeny pro bytovou výstavbu, sítě jsou u pozemku .

3 479 527 Kč ☎ 603 571 112



**Stavební pozemek 790 m<sup>2</sup>, Brno-Bystrc**  
Okres Brno-město, Bystrc. Prodej stavebního pozemku o CP 790 m<sup>2</sup>, ležícího ve vyhledávané lokalitě Markůvky při ulici Rakovecká. Pozemek je určen ke komerční výstavbě pro sport, pohybové aktivity.

3 555 000 Kč ☎ 608 911 775



**Pozemek ke komerci 2 621 m<sup>2</sup>, Brno-Komárov**  
Okres Brno-město, pozemek ke komerci o výměře 2 621 m<sup>2</sup>, šíře 37 m, nejkratší délka 59 m, 82 m. Okrajová zastavěná část města v rovinatém terénu v blízkosti D1 a D2 (exit 196). Vhodný pro provoz autobazaru nebo provozu odtahové služby.

3 931 500 Kč ☎ 776 446 335



**Chata 17 m<sup>2</sup>, Brno-Kníničky**  
Okres Brno-město, Kníničky, zděná chata po rekonstrukci – nová elektřina, podlahy, vybudovaná terasa, vnitřní část obložena dřevem a rozdělena na 2 místnosti, k dispozici chemické WC. Pozemek ve vlastnictví ČR. **G\*\***

355 000 Kč ☎ 721 610 512  
Měsíční splátka hypotéky: 1 100 Kč\*



**Prodej kanceláře, Brno, Příkop**  
Okres Brno-město, ulice Příkop. Nabízíme prodej kanceláře o celkové výměře 110 m<sup>2</sup> v budově IBC na ulici Příkop v centru města. Kancelář je kompletně vybavena, jednací místnost, kuchyně, klimatizace. **G\*\***

3 600 000 Kč ☎ 725 777 142

Další nabídku více jak **300 nemovitostí** najdete na našem webu [www.e-finance-reality.cz](http://www.e-finance-reality.cz)

\* Orientační výše měsíční splátky při splatnosti 30 let a výšší úvěru 80 % z ceny nemovitosti. Vybereme nejvýhodnější nabídku hypotečních bank. Kontaktujte hypotečního specialistu: Bc. Michal Kořínek, BA (Hons), Mobil: 603 964 400, E-mail: korinek@e-finance.eu

\*\* Výsledná hodnota průkazu energetické náročnosti budovy, podle zákona č. 406/2000 Sb.

## Aktuální poptávka: / Brno-město /

### BYTY

■ Hledáme ke koupi prostorný byt 3+1 s balkonem v lokalitě Brno-Líšeň nebo Lesná. Nejlépe byt v OV. Preferujeme vyšší patro s výhledem.

☎ 732 915 770

■ Koupíme středně velký byt v Brně-Slatčině. Nejlépe novostavba a ihned k nastěhování. V klidné části, ne u hlavní silnice.

☎ 602 642 963

■ Pro zajištěný pár středního věku koupíme větší byt v Králově Poli nebo blízkém okolí v dosahu MHD. Finance mají klienti vyřešeny.

☎ 608 717 674

### RODINNÉ DOMY

■ Koupíme RD nebo vilu v Brně-Žabovřeskách, podsklepený, s větší zahradou, s bazénem nebo možností jeho vybudování.

☎ 737 933 326

■ Koupím RD 4+1 s parkovacím stáním v Brně-Maloměřicích nebo Obřanech. Dům i k drobné rekonstrukci, pozemek do 400 m<sup>2</sup>. Financování zajištěno.

☎ 605 022 928

■ Hledám ke koupi rodinný dům s menší zahradou v Brně, část Nový Lískovec, Starý Lískovec. Podmínkou je klidnější místo, zahrada výhodou.

☎ 737 950 001

■ Koupím ihned obyvatelný rodinný dům 4+1 a větší s pozemkem od 300 m<sup>2</sup> v Brně-městě. Nejraději lokalita Bosonohy. Požadují napojení na všechny sítě. Cena dle stavu.

☎ 777 144 642

■ Pro své klienty hledám ke koupi RD v lokalitě Brno-Židenice, min. 3+1 se zahrádkou. Dům může být určen i k rekonstrukci. Děkuji za nabídky.

☎ 777 895 878

### POZEMKY

■ Hledáme ke koupi stavební pozemek kolem Brna-Líšeň a blízkého okolí. Výměra min. 500 m<sup>2</sup>, sítě na pozemku.

☎ 721 610 512

■ Koupíme stavební pozemek v Chřlčích, vhodný k řadové zástavbě, či stavbě dvojdomku. Sítě v dosahu, příjezdová komunikace zpevněná. Nabídněte!

☎ 608 911 775



### Garáž, Zábřovice, Tkalcovská

Okres Brno-město, Zábřovice. Prodej garážového stání do OV na ulici Tkalcovská v Brně, k. ú. Zábřovice. Garážové stání se nachází v 1. NP šesti-podlažního cihlového bytového domu, dálkové ovládní. **B, měrná hodnota 84 kWh/(m<sup>2</sup>-rok)\*\***

280 000 Kč

☎ 725 777 142

## Brno-venkov

Byty, Rodinné domy, Pozemky, Chaty, Chalupy, Nebytové prostory

## TOP Aktuální poptávka: / Brno-venkov /

### BYTY

■ Rodina s dítětem koupí větší byt v Sokolnicích, Újezdu u Brna nebo okolí, ideálně směr Brno. Může být v OV i družstevní.

☎ 608 717 674

### RODINNÉ DOMY

■ Koupím chatu nebo RD k rekreaci i k trvalému bydlení, 2+1 a větší v Kuřimí a okolí do 20 km. Pozemek od 300 m<sup>2</sup>, napojení na elektřinu a vodu.

☎ 777 144 642

■ Koupím RD 3+1 s garáží a pozemkem do 600 m<sup>2</sup> v okolí Dolních Kounic, Moravských nebo Nových Bránic případně Silůvek. Dům i k rekonstrukci, podmínkou jsou sítě a dobrá příjezdová cesta.

☎ 605 022 928

■ Hledáme ke koupi RD novějšího typu, min. 3+1 se zahradou a stáním či garáží. Ne u hlavní cesty.

☎ 721 610 512

■ Pro své klienty hledám ke koupi RD nejméně 3+1 se zahradou. Dům může být určen i k rekonstrukci. Děkuji za nabídky.

☎ 777 895 878

■ Koupím RD s pozemkem v Brně a okolí. RD k bydlení, pozemek, dílna pro lakovnu.

☎ 725 777 142

### POZEMKY

■ Koupíme pozemek ke stavbě RD ve Střelcích a nejbližším okolí. Nutně potřebujeme stavět co nejdříve, stačí sítě – voda, el. v rozumné vzdálenosti. Velikost do 600 m<sup>2</sup>. Spěchá!

☎ 608 911 775

### CHATY, CHALUPY

■ Koupíme chatu v okolí Brna, nejraději Modřice, Popovice a okolí, se zavedenou elektřinou.

☎ 737 933 326



### Byt 3+1+1 s garáží, Doubravník

Okres Brno-venkov, byt 3+1 s garáží, 72 m<sup>2</sup> + místnost v podkrovní. Nízké měsíční náklady, vlastní plynový kotel, plastová okna, za domem zahrádka, k dispozici sklep. Byt má ve fondu oprav 90 000 Kč. **G\*\*\***

1 998 000 Kč ☎ 605 022 928

Měsíční splátka hypotéky: 6 187 Kč\*



### Byt 2+kk, Předklášteří

Okres Brno-venkov, byt 2+kk, 61 m<sup>2</sup>. Podkrovní byt, kolaudace 2008. Vestavěné skříně, ložnice na míru s klimatizací, plastová okna, kuchyňská linka včetně vestavěných spotřebičů, vlastní plynový kotel, parkování. **G\*\*\***

1 998 000 Kč ☎ 605 022 928

Měsíční splátka hypotéky: 6 187 Kč\*



### RD 2+1, Rohozec

Okres Brno-venkov, Rohozec, RD 2+1, ZP 180 m<sup>2</sup>, CP 250 m<sup>2</sup>. Dům ze smíšeného zdiva, částečně podsklepený, průjezd do dvora, dále hospodářské stavení. Sítě kompletní, Krásná okolní příroda, vhodné i jako chalupa. **G\*\***

940 000 Kč ☎ 605 022 928

Měsíční splátka hypotéky: 2 910 Kč\*



### RD 4+2, Neslovice u Brna

Okres Brno-venkov, Neslovice, větší rodinný dům o velikosti 4+2 se dvorem a větší předzahrádkou. V přízemí se nachází pokoj, ložnice, kuchyň, komora, sociální zařízení. To stejné naleznete v patře. **G\*\***

1 450 000 Kč ☎ 721 610 512

Měsíční splátka hypotéky: 4 490 Kč\*



### RD 2+1 se zahradou, Maršov

Okres Brno-venkov, RD – chalupa 2+1, průjezd do dvora s posezením a udrnou, stodola se sklepem, zahrada. ZP 212 m<sup>2</sup>, zahrada 963 m<sup>2</sup>. Prostorná půda, částečná rekonstrukce, hospodářské stavení. **G\*\***

1 950 000 Kč

Měsíční splátka hypotéky: 6 038 Kč\*

☎ 605 022 928

\* Orientační výše měsíční splátky při splatnosti 30 let a výši úvěru 80 % z ceny nemovitosti. Vybereme nejvýhodnější nabídku hypotečních bank. Kontaktujte hypotečního specialistu: Bc. Michal Kořínek, BA (Hons), Mobil: 603 964 400, E-mail: korinek@e-finance.eu

\*\* Výsledná hodnota průkazu energetické náročnosti budovy, podle zákona č. 406/2000 Sb. \*\*\* Průkaz energetické náročnosti jednotek bude nahrazen předložením vyúčtování dodávek elektřiny, plynu a tepelné energie za uplynulých 3 roky.

Byty, Rodinné domy, Pozemky, Chaty, Chalupy, Nebytové prostory



### RD 4+1, zahrada, Řícmanice

Okres Brno-venkov, Řícmanice. Prodej unikátní dřevostavby RD z období První republiky. Dům o dispozici 4+1 s garáží obklopuje pozemek o CP 932 m<sup>2</sup>. Vyhledávaná lokalita s výbornou dostupností do Brna. **G\*\***

4 450 000 Kč

☎ 608 911 775



### RD 5+2, Běleč, část Křepčov

Okres Brno-venkov, RD 5+2, zastavěná plocha 124 m<sup>2</sup>, celková plocha 321 m<sup>2</sup>. Dvougenerační dům se samostatným vstupem do každé jednotky, voda obecní, elektřina 230/400 V, podružný elektroměr, topení plyn + pevná paliva, sklep. **G\*\***

1 890 000 Kč

☎ 605 022 928

Měsíční splátka hypotéky: 5 852 Kč\*



### RD 2+kk, Kanice

Okres Brno-venkov, Kanice. Prodej RD 2+kk se zahradou a vyhledávané lokalitě. Celková výměra 612 m<sup>2</sup>, sítě: plyn, elektřina 230 V, vlastní pitná voda ze studny, obecní kanalizace. Parkovací stání. **F, měrná hodnota 499 kWh/(m<sup>2</sup>-rok)\*\***

2 000 000 Kč

☎ 734 699 982

Měsíční splátka hypotéky: 6 191 Kč\*



### Hrubá stavba RD 4+1, Drásov

Okres Brno-venkov. Prodej hrubé stavby RD 4+1 s garáží v obci Drásov vzdálené 10 km od Brna-Ivanovic, s pozemkem 1 209 m<sup>2</sup>. Možnost dokončení. Všechny IS na pozemku. Šíře parcely je cca 29 m, délka 42 m. **G\*\***

2 500 000 Kč

☎ 777 144 642

Měsíční splátka hypotéky: 7 739 Kč\*



### RD 3+1, Ochoz u Brna

Okres Brno-venkov, Ochoz u Brna. Prodej RD 3+1 se zahradou a dvorem v vyhledávané lokalitě. Celková výměra 422 m<sup>2</sup>. Sítě: plyn, elektřina v mědi 230 a 400 V, obecní voda i kanalizace, vlastní garáž. **G\*\***

2 700 000 Kč

☎ 734 699 982

Měsíční splátka hypotéky: 8 358 Kč\*



### RD 3+kk, Šumice

Okres Brno-venkov, novostavba RD 3+kk, zastavěná plocha domu 79 m<sup>2</sup>, pozemek 935 m<sup>2</sup>. Výstavba domu na klíč s nadstandardním provedením na pěkném pozemku. **B, měrná hodnota 129 kWh/(m<sup>2</sup>-rok)\*\***

2 811 000 Kč

☎ 737 933 326

Měsíční splátka hypotéky: 8 704 Kč\*



### RD s bývalou restaurací, Bratčice

Okres Brno-venkov, podsklepený rodinný dům s komerčními prostory 616 m<sup>2</sup>, 2 kulturní sály, zázemí restaurace, obytné bytové místnosti 3+1, velký vinný sklep, stodola 184 m<sup>2</sup>, dvůr a zahrada 704 m<sup>2</sup>. **G\*\***

3 400 000 Kč

☎ 602 642 963

Měsíční splátka hypotéky: 10 524 Kč\*



### Novostavba RD 4+1, Babice

Okres Brno-venkov, Babice nad Svitavou. Prodej projektu novostavby rodinného domu. Zastavěná plocha 133 m<sup>2</sup>, užitná plocha domu 106 m<sup>2</sup>. Energeticky velmi úsporná cihlová stavba. **A, měrná hodnota 99 kWh/(m<sup>2</sup>-rok)\*\***

3 450 000 Kč

☎ 734 699 982

Měsíční splátka hypotéky: 10 681 Kč\*



### Novostavba RD 4+kk, Ivančice

Okres Brno-venkov, novostavba RD 4+kk, dokončena na klíč v energeticky pasivním provedení, klidná a atraktivní lokalita probíhající výstavby. Možnost klientských změn. **A, měrná hodnota 99 kWh/(m<sup>2</sup>-rok)\*\***

4 350 000 Kč

☎ 737 933 326

Měsíční splátka hypotéky: 13 467 Kč\*



### RD 5+kk, Březina u Křtin

Okres Brno-venkov, Březina. Prodej pěkné dřevostavby rodinného domu 5+kk s garáží v nízkoo-energetickém standardu. Pozemek o CP 597 m<sup>2</sup>, veškeré IS. Krásná lokalita s dobrou dostupností do Brna. **B, měrná hodnota 107 kWh/(m<sup>2</sup>-rok)\*\***

5 400 000 Kč

☎ 725 777 142



### RD 4+kk, zahrada, Nebovidy

Okres Brno-venkov, Nebovidy. Prodej nadstandardní cihlové novostavby 4+kk moderního stylu, se zahradou, v nové zástavbě na okraji obce. Celková výměra je 524 m<sup>2</sup>, zastavěná plocha domu 150 m<sup>2</sup>. **C, 193 kWh/(m<sup>2</sup>-rok)\*\***

6 290 000 Kč

☎ 725 777 142

Měsíční splátka hypotéky: 19 471 Kč\*



### RD 7+1, Ivančice, Oslavská

Okres Brno-venkov, Luxusní RD 7+1, 230 m<sup>2</sup> na pozemku 2 307 m<sup>2</sup>, půdorys domu 24 m × 14 m. Mimořádná poloha v klidné části obce s luxusním výhledem. Dům je ve výstavbě a bude dokončen na klíč. **G\*\***

7 500 000 Kč

☎ 608 717 674

Měsíční splátka hypotéky: 23 215 Kč\*



### RD 4+kk, Moravany u Brna

Okres Brno-venkov, Moravany u Brna. Prodej udržovaného dvoupatrového RD 4+kk. Zimní zahrada, balkon, dvojgaráž a kryté stání, velká zahrada se stromy a keři. Sítě: elektřina 230/400 V, voda, plyn, jímka. **G\*\***

9 980 000 Kč

☎ 608 300 255

Měsíční splátka hypotéky: 30 891 Kč\*

\* Orientační výše měsíční splátky při splatnosti 30 let a výši úvěru 80 % z ceny nemovitosti. Vybereme nejvýhodnější nabídku hypotečních bank. Kontaktujte hypotečního specialistu: Bc. Michal Kořínek, BA (Hons), Mobil: 603 964 400, E-mail: korinek@e-finance.eu

\*\* Výsledná hodnota průkazu energetické náročnosti budovy, podle zákona č. 406/2000 Sb.





**Stavební pozemek 2 003 m<sup>2</sup>, Štěpánovice**  
Okres Brno-venkov, stavební pozemek 2 003 m<sup>2</sup>, Štěpánovice u Tišnova. Pozemek je krásný, rovinatý, slunný s obecní příjezdovou cestou. Sítě v dosahu cca 100 m (plyn, elektrina, kanalizace, voda).

670 Kč/m<sup>2</sup> ☎ 605 022 928



**Stavební pozemek 1 935 m<sup>2</sup>, Dolní Loučky**  
Okres Brno-venkov, prodej stavebního pozemku v obci Dolní Loučky, místní část Střemchovi. Pozemek pro stavbu rodinného domu. Sítě do 20 m od hranice pozemku. Rozměry cca 70 m × 28 m.

930 Kč/m<sup>2</sup> ☎ 605 022 928



**Stavební pozemek 1 167 m<sup>2</sup>, Babice**  
Okres Brno-venkov, Babice nad Svitavou. Prodej stavebního pozemku o výměře 1 167 m<sup>2</sup> a uliční šíře 21,4 m k okamžité výstavbě samostatného RD. Veškeré IS – voda, kanalizace a elektrina na pozemku.

1 690 Kč/m<sup>2</sup> ☎ 734 699 982



**Stavební poz. 1 000 m<sup>2</sup>, Vysoké Popovice**  
Okres Brno-venkov, Vysoké Popovice. Prodej pěkného stavebního pozemku na atraktivním místě o výměře 1 000 m<sup>2</sup>. Pozemek se nachází na okraji obce, k dispozici jsou kompletní sítě, výborná dostupnost.

2 000 000 Kč ☎ 725 777 142



**Stavební pozemek 794 m<sup>2</sup>, Rebešovice**  
Okres Brno-venkov, Rebešovice. Prodej stavebního pozemku o výměře 794 m<sup>2</sup> a šířce 10,5 m k okamžité výstavbě RD. Veškeré IS – voda na pozemku, plyn, kanalizace a elektrina jsou na hranicích pozemku.

2 380 000 Kč ☎ 737 933 326



**Pozemek 2 392 m<sup>2</sup> s RD 4+1, Říčmanice**  
Okres Brno-venkov, Říčmanice. Prodej krásného rozlehlého pozemku o CP 2 392 m<sup>2</sup> s RD 4+1 ve vyhledávané lokalitě. Veškeré inženýrské sítě, možnost stavby dalšího RD, vila domu, bytového domu. **G\*\***

5 500 000 Kč ☎ 608 911 775



**Stavební pozemky 36 855 m<sup>2</sup>, Měnin**  
Okres Brno-venkov, Měnin. Prodej stavebních pozemků pro komerci, výroba, skladování, logistika, výstavba víceúčelového areálu pro seniory včetně projektu. Sítě: elektrina, plyn a obecní vodovod.

24 000 000 Kč ☎ 725 777 142



### Chata 3+kk, Ivančice

Okres Brno-venkov, cihlová chata 3+kk s kamennou podezdívkou se 2 NP a 1 PP, s letní kuchyní, vlastní studnou (kojenecká voda), elektrinou, televizí na satelitní příjem a zahradou s relaxačním zázemím. **G\*\***

1 400 000 Kč ☎ 721 610 512  
Měsíční splátka hypotéky: 4 334 Kč\*



### Zděná chata, Dolní Kounice

Okres Brno-venkov, Dolní Kounice. Prodej zděné chaty s verandou a zahradou. Zastavěná plocha je 34 m<sup>2</sup>, zahrada má celkovou plochu 416 m<sup>2</sup>. Inženýrské sítě: elektrina, veřejný vodovod, septik. **G\*\***

860 000 Kč ☎ 725 777 142  
Měsíční splátka hypotéky: 2 662 Kč\*

## Naši realitní specialisté hledají pro své klienty:



realitní makléřka Eva Olsanová  
☎ 737 933 326, olsanova@e-finance.eu

Klient se zajištěným financováním hledá v Brně ke koupi činžovní dům vhodný k celkové rekonstrukci. Na lokalitě nezáleží. Cena dle stavu.



realitní makléř Zdeněk Kachlír  
☎ 775 634 120, kachlir@e-finance.eu

Pro své klienty se zajištěným financováním hledám ke koupi byty v Brně v lokalitách Černá Pole, Lesná, Královo Pole, Veverí nebo Staré Brno. Cena do 5 000 000 Kč. Případně třeba dobře odměním.



realitní makléřka Romana Kaniová  
☎ 603 571 112, kaniova@e-finance.eu

Hledám pro své klienty stavební pozemky od 400 m<sup>2</sup> v Brně-městě, určené v úz. plánu města Brna k bytové výstavbě, či ke stavbě RD. Nejlépe v okrajové klidné části města nebo do 10 km od centra. Doprava IDOS. Klienti platí hotově ihned.



realitní makléř Tomáš Hofírek  
☎ 734 553 978, hofirek@e-finance.eu

Pro své klienty hledám ke koupi dvoupokojové a třípokojové byty v lokalitě Brno-Černá Pole a Brno-Lesná.



realitní makléřka Ing. Miroslava Novotná  
☎ 721 610 512, miroslava.novotna@e-finance.eu

Pro své bonitní klienty s připravenou hotovostí hledám ke koupi byty 2+1 a 3+1 v Brně-Lišní, Lesné a Řečkovících.



realitní makléř Ing. David Musil  
☎ 608 717 674, musil@e-finance.eu

Pro své klienty hledám ke koupi střední až větší byt v lokalitě Žebětín, Bystrc, Kohoutovice. Byt by měl být v dobrém stavu, vhodný k okamžitému užívání. V případě zajímavé ceny může být i k rekonstrukci.

\* Orientační výše měsíční splátky při splatnosti 30 let a výši úvěru 80 % z ceny nemovitosti. Vybereme nejvýhodnější nabídku hypotečních bank. Kontaktujte hypotečního specialistu: Bc. Michal Kořínek, BA (Hons), Mobil: 603 964 400, E-mail: korinek@e-finance.eu

\*\* Výsledná hodnota průkazů energetické náročnosti budovy, podle zákona č. 406/2000 Sb.

Byty, Rodinné domy, Pozemky, Chaty, Chalupy, Nebytové prostory

## Aktuální poptávka: / Brno-venkov /

### BYTY

■ Koupím středně velký byt v Kuřimi. Technický stav není rozhodující, nechci byt na Wolkerově.

☎ 602 642 963

■ Hledám ke koupi byt OV 2+kk v Drásově. Pokud možno novostavbu nebo byt po rekonstrukci. Raději ve vyšší patře, může být i nástavba.

☎ 773 334 120

■ Koupím byt v Bilovicích nad Svitavou do 2 500 000 Kč. Velikost 3+1, 3+kk, 2+1. Poslední patro výhodou.

☎ 734 553 978

### RODINNÉ DOMY

■ Hledáme ke koupi rodinný dům min. 3+1 v okolí Bilovic nad Svitavou, s menší zahradou. Garáž nebo parkovací místo vítáno.

☎ 732 915 770

■ Koupím rodinný dům v Bilovicích nad Svitavou. Dispozice domu 2+1 a větší, oprav se nebojím. Hledám pouze dům postavený z cihel. Finance připraveny.

☎ 734 699 982

■ Koupím RD 4+kk v okolí Brna v klidné části do 20 km od středu. S garáží a zahradou. Nejlépe samostatně stojící nebo krajní v řadové výstavbě.

☎ 602 779 444

■ Hledám ke koupi RD v lokalitě Bílovice nad Svitavou, Kanice, Ochoz u Brna apod. Menší zahrada podmínkou. Může být i k rekonstrukci.

☎ 775 634 120

■ Hledáme ke koupi RD ihned obyvatelný, nejlépe v lokalitě Maršov, Branškov, Svatoslav, Lažánky. Podmínkou aspoň malá zahrada, drobné opravy domu nevadí.

☎ 725 777 142

### POZEMKY

■ Hledáme ke koupi menší pozemek ve Šlapanicích nebo okolí ke stavbě domku. Nabídněte.

☎ 608 300 255

■ Hledám ke koupi pozemek cca 500 m<sup>2</sup>, pro stavbu rodinného domu v lokalitě Šlapanice, Sokolnice Újezd u Brna a okolí, nejlépe v klidné okrajové části obce. Pokud možno inženýrské sítě u pozemku.

☎ 603 571 112

### CHATY, CHALUPY

■ Koupím chatu s pozemkem v oblasti Veverská Bítýška, Lažánky, Šmelcovna, nejlépe v údolí Bílého potoka. Podmínkou zavedená elektřina a voda.

☎ 737 950 001

Další nabídku více jak  
**300 nemovitostí**  
najdete na našem webu  
[www.e-finance-reality.cz](http://www.e-finance-reality.cz)



### Nájemní dům, Pohořelice, Komenského

Okres Brno-venkov, Pohořelice. Prodej cihlového nájemního domu v centru na ulici Komenského. V současné době budova slouží jako sídlo firmy, kanceláře, lze přestavět na bytový dům. Kompletní sítě. **G\*\***

11 000 000 Kč

☎ 725 777 142

# Blansko

Byty, Rodinné domy, Pozemky, Chaty, Chalupy, Nebytové prostory

## TOP Aktuální poptávka: / Blansko /

### BYTY

■ Pro mé klienty, mladý manželský pár, hledám bydlení s dobrou dostupností do Brna, nejlépe byt směr Lipůvka, Černá Hora. Může být i k rekonstrukci. Klienti ocení rychlé jednání.

☎ 608 717 674

■ Hledáme ke koupi rodinný dům kolem Černé Hory, Svinošic, Lipůvky, nejlépe ihned k bydlení, minimálně 4+1 se zahradou. menší rekonstrukce nám nevadí. Cena dle stavu.

☎ 721 610 512

■ Pro své klienty hledám ke koupi RD nejméně 3+1 se zahradou. Dům může být určen i k rekonstrukci. Děkuji za nabídky.

☎ 777 895 878

### RODINNÉ DOMY

■ Koupím RD na Letovicku, klidná oblast, dobrý technický stav, menší opravy nevadí.

☎ 602 642 963

### POZEMKY

■ Koupím stavební pozemek v okolí Letovic pro výstavbu komerčního objektu. Sítě podmínkou.

☎ 737 950 001

■ Hledáme ke koupi pozemek v okolí Rájce-Jestřebí, vhodný pro stavbu chaty nebo menšího bungalovu, se sítěmi v dosahu.

☎ 737 933 326

## Aktuální poptávka: / Blansko /

### BYTY

■ Koupím byt 3+kk nebo 3+1 v Rájce-Jestřebí, byt k okamžitému bydlení bez nutnosti velkých oprav. Parkování výhodou nebo dokoupení garáže. Balkon a sklep podmínkou.

☎ 605 022 928

■ Koupíme pro svého syna byt OV 1+1 ve Křtinách. Byt může být v původním stavu bez rekonstrukce. Ne přízemí, balkon a sklep výhodou.

☎ 773 334 120

■ Koupím byt v Jedovnicích. Pokud možno ulice Na Kopci. Velikost bytu 3+1, 3+kk, 70 m<sup>2</sup> a více s balkonem, výtahem. Cena max. 2 000 000 Kč.

☎ 734 553 978

### RODINNÉ DOMY

■ Koupím rodinný dům v Rudicích nebo okolí, okres Blansko. Dispozice min. 2+1 nebo větší. Může být samostatně stojící nebo řadovka. Garáž výhodou. Pozemek min. 350 m<sup>2</sup>.

☎ 734 699 982



### Byt 2+1, 58 m<sup>2</sup>, Boskovice

Okres Blansko, DB 2+1, 2 pokoje, kuchyně, příslušenství, velký balkon, sklep. Převod do osobního vlastnictví je možný ihned. Dům po revitalizaci. Zajišťujeme hypoteční úvěr. Cena k jednání u makléře. **G\*\*\***

1 780 000 Kč

☎ 602 642 963



### RD 6+1, Ostrov u Macochy

Okres Blansko. Prodej RD 6+1, 375 m<sup>2</sup> k celkové rekonstrukci, se zahradou 585 m<sup>2</sup> na velmi pěkném místě v Ostrově u Macochy. Dům je napojen na elektřinu, obecní vodovod a kanalizaci. Plyn před domem. **F, 393 kWh/(m<sup>2</sup>-rok)\*\***

1 100 000 Kč

☎ 777 144 642

Měsíční splátka hypotéky: 3 405 Kč\*



### Novostavba RD 4+kk, Krasová

Okres Blansko, Krasová, prodej nadstandardně vybavené, dokončené novostavby rodinného domu s pozemkem 808 m<sup>2</sup>, kryté parkovací stání, veškeré sítě, plynový kotel, krb. Nádherné místo v klidu na kraji obce. **B, 94 kWh/(m<sup>2</sup>-rok)\*\***

5 600 000 Kč

☎ 602 523 215

Měsíční splátka hypotéky: 17 334 Kč\*



### Stavební pozemek 1 971 m<sup>2</sup>, Horní Lhota

Okres Blansko, Horní Lhota u Blanska. Prodej pěkného stavebního pozemku v klidné a žádané lokalitě Blanska, o výměře 1 971 m<sup>2</sup>. Pozemek se nachází 3 km od centra města Blanska v okolí lesů a luk.

300 Kč/m<sup>2</sup>

☎ 737 950 001

\* Orientační výše měsíční splátky při splatnosti 30 let a výšší úvěru 80 % z ceny nemovitosti. Vybereme nejvýhodnější nabídku hypotečních bank.

Kontaktujte hypotečního specialistu: Bc. Michal Korínek, BA (Hons), Mobil: 603 964 400, E-mail: korinek@e-finance.eu

\*\* Výsledná hodnota průkazu energetické náročnosti budovy, podle zákona č. 406/2000 Sb. \*\*\* Průkaz energetické náročnosti jednotek bude nahrazen předložením vyúčtování dodávek elektřiny, plynu a tepelné energie za uplynulých 3 roky.



**Stavební pozemek 2 068 m<sup>2</sup>, Černá Hora**  
Okres Blansko-Černá Hora. Prodej stavebního pozemku 2 068 m<sup>2</sup> pro bydlení i komerční využití. Uliční šíře 30 m, délka 77 m. Sítě cca 50 m od hranice pozemku.

850 Kč/m<sup>2</sup> ☎ 603 571 112



**Stavební pozemky od 1 000 m<sup>2</sup>, Černá Hora**  
Okres Blansko-Černá Hora. Prodej stavebních pozemků schválených v územním plánu pro bydlení. Parcely již od 1 000 m<sup>2</sup>. Sítě: elektřina na pozemku, ostatní sítě cca 30 m od hranice pozemku.

890 Kč/m<sup>2</sup> ☎ 603 571 112



**Stavební pozemek 1 341 m<sup>2</sup>, Černá Hora**  
Okres Blansko, Černá Hora. Prodej stavebního pozemku 1 341 m<sup>2</sup>, schválených v územním plánu pro bydlení. Sítě: elektřina na pozemku, ostatní sítě cca 30 m od hranice pozemku.

950 Kč/m<sup>2</sup> ☎ 603 571 112

### Aktuální poptávka: / Blansko /

■ Koupím chalupu s pozemkem v okolí Blanska, i před rekonstrukcí. Objekt by měl být dobře přístupný a samostatně stojící v přírodní lokalitě.  
☎ 602 779 444

■ Hledáme ke koupi menší rodinný dům v Blansku nebo okolí. Menší zahrádka nebo garáž vítána. Dům může být před rekonstrukcí. Voda, kanalizace podmínkou.  
☎ 608 300 255

■ Hledám ke koupi RD v okrese Blansko, nejlépe v oblasti Jedovnice, Senetářov, Ostrov u Macochy apod. Může být i k rekonstrukci.  
☎ 775 634 120

■ Koupím dům 3+1 a větší v obci Křetín, Lazinov, Vranová, Sulíkov. Dům musí být ihned obyvatelný, podmínkou zahrada.  
☎ 725 777 142

### POZEMKY

■ Koupíme zasíťovaný pozemek o min. výměře 700 m<sup>2</sup> ke stavbě RD. Nejlépe Blansko a okolí (Klepačov, Rudice, Olomučany).  
☎ 732 915 770

■ Koupím pozemek v Boskovicích a okolí do 5 km. Zasíťovaný, příjezdová komunikace. Finance zajištěny!  
☎ 608 911 775



**Stavební pozemek 756 m<sup>2</sup>, Vranová**  
Okres Blansko, stavební pozemek 756 m<sup>2</sup>, veškeré sítě, elektřina, voda, plyn, na hranici pozemku. Příjezdová asfaltová komunikace až k pozemku v klidné části obce, 500 m od Křetínské přehrady.

590 000 Kč ☎ 608 171 674

## Vyškov

Byty, Rodinné domy, Pozemky, Chaty, Chalupy, Nebytové prostory

### TOP Aktuální poptávka: / Vyškov /

#### BYTY

■ Koupíme byt 2+1 ve Vyškově. Ideálně v cihlovém domě. Preferuji nízké měsíční náklady. Máme hotovost.  
☎ 734 699 982

#### RODINNÉ DOMY

■ Pro starší manželský pár hledám menší RD 3+1 se zahrádkou. Klidně řadový. Garáž nebo možnost parkování před domem výhodou. Pokud možno ihned k nastěhování, drobné opravy nevádí.  
☎ 773 334 120

■ Koupím dům na Vyškovsku se zahradou. Stav nerozhoduje, opravím si ho. Cena dle skutečného stavu.  
☎ 602 642 963

■ Hledám ke koupi RD v okolí města Slavkov u Brna. Zahrada podmínkou. Menší rekonstrukce nevádí.  
☎ 775 634 120

■ Koupím rodinný dům se zahradou alespoň 350 m<sup>2</sup>, stáří do 10 let nebo po kompletní rekonstrukci, ihned k nastěhování.  
☎ 734 553 978



**Stavební pozemek 879 m<sup>2</sup>, Lipovec**  
Prodej pozemku pro stavbu rodinného domku v obci Lipovec o celkové výměře 879 m<sup>2</sup>. K dispozici je zasíťování, plyn, elektřina, obecní vodovod. Parcela je umístěna v mírně svažitém terénu.  
☎ 602 523 215

690 000 Kč ☎ 602 523 215



**Byt 3+kk, Bohdalice-Pavlovice**  
Okres Vyškov, byt 3+kk, UP 118 m<sup>2</sup> včetně sklepa a balkonu. Slunný byt orientovaný jihovýchodně s vlastním parkovacím stáním. Množství úložných prostor. Z balkonu 4 m<sup>2</sup> je výhled do okolní krajiny. **B, 231,5 kWh/(m<sup>2</sup>·rok)\*\***

599 000 Kč ☎ 605 022 928  
Měsíční splátka hypotéky: 1 858 Kč\*



**RD 5+2, Milonice**  
Okres Vyškov, Milonice. Prodej dvoupodlažního řadového RD s terasou, garáží, hospodářskými budovami a velkou zahradou s mlátem. Dům je cihlový, byl postaven v roce 1975 a je dobře udržovaný. **G\*\***

2 200 000 Kč ☎ 608 911 775  
Měsíční splátka hypotéky: 6 810 Kč\*



**RD se zahradou, Zbýšov**  
Okres Vyškov, Zbýšov. Prodej hrubé stavby RD se zahradou, v klidné části obce. Dům vystavěn z tvárnice Ytong, sítě kompletní, výměra včetně zastavěné plochy 482 m<sup>2</sup>. V ceně projektová dokumentace. **G\*\***

2 600 000 Kč ☎ 725 777 142  
Měsíční splátka hypotéky: 8 048 Kč\*



nohama  
vzhůru  
Váš život  
Pak může být  
?  
**POJIŠTĚNÍ  
CESTOVNÍ  
NEMĀTE**

Sjednejte si on-line  
se slevou až 50 %  
**www.Pojisteni.Com**

**POJISTENI.COM**

\* Orientační výše měsíční splátky při splatnosti 30 let a výši úvěru 80 % z ceny nemovitosti. Vybereme nejvýhodnější nabídku hypotečních bank. Kontaktujte hypotečního specialistu: Bc. Michal Kořínek, BA (Hons), Mobil: 603 964 400, E-mail: korinek@e-finance.eu

\*\* Výsledná hodnota průkazu energetické náročnosti budovy, podle zákona č. 406/2000 Sb.

Byty, Rodinné domy, Pozemky, Chaty, Chalupy, Nebytové prostory



**RD 5+kk s pozemkem 494 m<sup>2</sup>, Bošovice**  
Okres Vyškov. Prodej novostavby RD 5+kk s pozemkem 494 m<sup>2</sup> u hlavní silnice v obci Bošovice, vzdálené 18 km od okrajové části Brno-Tuřany. Dům bude dokončen na podzim 2016. Sítě elektrifina, voda, kanalizace. **B, 120 kWh/(m<sup>2</sup>-rok)\*\***

3 400 000 Kč ☎ 777 144 642  
Měsíční splátka hypotéky: 10 524 Kč\*



**RD 3+kk, mlýn, zahrada, Křenovice**  
Okres Vyškov, Křenovice u Slavkova. Prodej RD 3+kk s mlýnem a rozlehlou zahradou ve vyhledávané lokalitě. Celková výměra 4 312 m<sup>2</sup>, sítě: plyn, elektrifina 230/400 V, obecní voda, obecní kanalizace. **G\*\***

4 000 000 Kč ☎ 725 777 142  
Měsíční splátka hypotéky: 12 381\*



**RD 7+3, zahrada, Holubice**  
Okres Vyškov, Holubice, vícegenerační dům, v současné době jsou zde vybudovány čtyři bytové jednotky, 4+1, 1+1, 1+1, 1+kk. Zastavěná plocha 869 m<sup>2</sup>, velikost zahrady je 1 965 m<sup>2</sup>. **G\*\***

5 990 000 Kč ☎ 775 634 120  
Měsíční splátka hypotéky: 18 543\*



**Stavební pozemek 1 000 m<sup>2</sup>, Bošovice**  
Okres Vyškov. Prodej stavebního pozemku pro RD 1 000 m<sup>2</sup> v obci Bošovice. Elektrifina, voda, plyn u hranice pozemku, kanalizace cca 50 m od parcely. Uliční šíře cca 25 m. Možnost realizace stavby na klíč.

1 000 Kč/m<sup>2</sup> ☎ 777 144 642

## Aktuální poptávka: / Vyškov /

### BYTY

■ Koupím byt 2+1 nebo 2+kk, Rousínov, Komořany, Tučapy, Nemojany, Luleč nebo okolí směr Brno – Vyškov. Spěchá.

☎ 603 571 112

■ Koupíme byt 2+1 v Bučovicích, i v přízemí, se sklepem nebo komorou. Cena dle stavu.

☎ 737 933 326

■ Koupím byt 2+1 nebo 2+kk v Pustiměř, Radslavici nebo Kránsensku. Na stavu nezáleží, cena dle stavu.

☎ 737 950 001

■ Koupím byt 3+1 nebo 4+kk v Ivanovicích na Hané. Podmínkou je balkon, sklep, parkování nebo garáž za případný doplatek. Byt i k rek. Financování zajištěno.

☎ 605 022 928

■ Pro své klienty hledám ke koupi byt nejméně 3+1. Může být i v družstevním vlastnictví a k rekonstrukci. Děkuji za nabídky.

☎ 777 895 878

■ Koupím byt 2+1 nebo 3+1 ve Vyškově. Byt v udržovaném stavu, balkon nebo lodžie, dům nejlépe zateplen, ale není podmínkou.

☎ 725 777 142

### RODINNÉ DOMY

■ Koupím luxusnější dům v Bučovicích a blízkém okolí. Dispozice min. 4+1 se zahradou, popřípadě bazénem. Cena dle stavu.

☎ 721 610 512

■ Hledám ke koupi RD v Rybníčku nebo okolí směr Vyškov. Může být i k rekonstrukci, s velkým pozemkem. Sítě: voda, el.

☎ 608 911 775

■ Koupím dům 3+1 a větší v Hrušcích u Brna a okolí. Dům musí být částečně ihned obyvatelný. Výhodou je zahrada.

☎ 602 779 444

■ Koupím RD 3+1 a větší ve Vyškově. Může být i k rekonstrukci. Výhodou je zahrádka, garáž, vjezd na pozemek, napojení na IS.

☎ 777 144 642

■ Koupíme rodinný dům 4+1 ve Vyškově nebo v blízkém okolí, větší zahrada a garáž vítána.

☎ 732 915 770

■ Koupíme dům v Rousínově nebo okolí. Zahrada podmínkou. Spěcháme, nabídněte.

☎ 608 300 255

■ Koupím RD nejlépe v Bučovicích nebo okolí. Rekonstrukce nevadí, zahrada je výhodou.

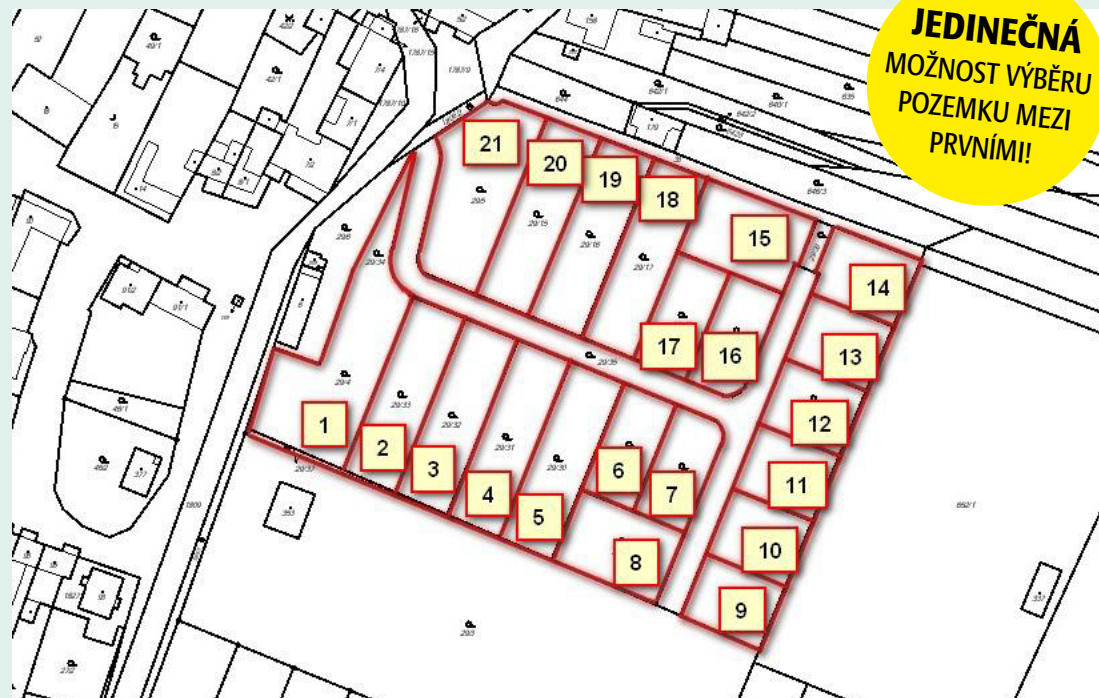
☎ 608 717 674

## Hodonín, Břeclav, Znojmo

Byty, Rodinné domy, Pozemky, Chaty, Chalupy, Nebytové prostory

## Zahájen prodej stavebních pozemků v Bohuticích

**Široký výběr stavebních parcel v rozmezí od 520 m<sup>2</sup> do 1 397 m<sup>2</sup>.** Okres Znojmo, Bohutice. Prodej 21 stavebních pozemků v lokalitě "Panská zahrada" pro výstavbu samostatně stojících rodinných domů. Dokončení inženýrských sítí a cest 09/2016. Více informací u makléře.



**JEDINEČNÁ  
MOŽNOST VÝBĚRU  
POZEMKU MEZI  
PRVNÍMI!!**

Na dotaz v RK

☎ 734 699 982

\* Orientační výše měsíční splátky při splatnosti 30 let a výšší úvěru 80 % z ceny nemovitosti. Vybereme nejvýhodnější nabídku hypotečních bank. Kontaktujte hypotečního specialistu: Bc. Michal Korínek, BA (Hons), Mobil: 603 964 400, E-mail: korinek@e-finance.eu

\*\* Výsledná hodnota průkazu energetické náročnosti budovy, podle zákona č. 406/2000 Sb.

## TOP Aktuální poptávka: / Hodonín, Břeclav, Znojmo /

### BYTY

■ Hledám ke koupi byt 2+1 nebo 3+1 v obci Hustopeče u Brna a okolí, na stavu nezáleží, uvítám balkon. Cena dle stavu.

☎ 725 777 142

### RODINNÉ DOMY

■ Koupíme RD v Hodoníně o dispozici min. 4+1, se zahradou. Rekonstrukce nevadí, cena dle stavu.

☎ 721 610 512

■ Koupím pěkný, udržovaný RD 3+1 se zahrádkou v Kyjově a nejbližším okolí. Uvítám vjezd na pozemek, napojení na sítě, garáž a zahrada od 300 m<sup>2</sup>.

☎ 777 144 642

■ Mladá rodina s babičkou koupí větší slunný dům se zahradou na Jižní Moravě (Hodonínsko, Břeclavsko, Znojmsko). Dům v dobrém stavu i k menším opravám. Financování máme zajištěno.

☎ 602 642 963

### CHATY, CHALUPY

■ Koupím chatu nebo chalupu s menším pozemkem v okrese Havlíčkův Brod se zavedenou elektrinou a vodou.

☎ 737 950 001



**Stavební pozemky 19 592 m<sup>2</sup>, Hovorany**  
Okres Hodonín, Hovorany. Prodej stavebních pozemků pro komerční výstavbu o CP 19 592 m<sup>2</sup>. Veškeré inženýrské sítě na pozemku. Výborná dopravní dostupnost do Kyjova 11 km, Hodonín 20 km, Brno 50 km.

Na dotaz v RK ☎ 608 911 775



**Stavební pozemek 1 657 m<sup>2</sup>, Želetice**  
Okres Hodonín, rovinatý pozemek na okraji obce o výměře 1 657 m<sup>2</sup>, s inženýrskými sítěmi na hranici pozemku, tj. plyn, kanalizace, voda a elektřina.

240 Kč/m<sup>2</sup> ☎ 608 717 674



**Kom. objekt, pozemek 4 164 m<sup>2</sup>, Dubňany**  
Okres Hodonín, Dubňany. Prodej samostatně stojícího objektu s pozemkem o CP 4 164 m<sup>2</sup>. Objekt určen k rekonstrukci, veškeré inženýrské sítě. Vyhledávaná rezidenční lokalita v bezprostřední blízkosti Hodonína. **G\*\***

7 000 000 Kč ☎ 608 911 775

## Naši realitní specialisté hledají pro své klienty:



realitní makléřka Bc. Marka Sitarová  
☎ 608 911 775, sitarova@e-finance.eu

Pro klienty s hotovostí hledám ke koupi vícegenerační rodinný dům v Brně a okolí do 15 km. Variantou je i větší RD s možností přestavby.



realitní makléř Ing. Martin Himer  
☎ 734 699 982, martin.himer@e-finance.eu

Znáte někoho ve vašem okolí kdo chce prodat RD, byt nebo pozemek? Předjte kontakt a z realizovaného obchodu můžete získat až 20 000 Kč. Nabídka platí pro Brno-město a Brno-venkov. Pro více informací mě neváhejte kontaktovat.



realitní makléřka Ing. Jitka Mlejnková  
☎ 608 300 255, mlejnkova@e-finance.eu

Hledám pro své klienty menší byt ke koupi, 1+1 nebo 2+1 nebo naopak větší 3+1 a 4+1. Podmínkou je OV. Lokalita: Královo Pole, Jundrov, Komin, Kohoutovice, Stránice, Pisárky nebo Štýřice. Balkon nebo lodžie bude výhodou.



realitní makléř Mgr. Aleš Staněk  
☎ 737 950 001, ales.stanek@e-finance.eu

Pro své klienty s přípravenou hotovostí hledám ke koupi stavební pozemek v okolí Brna a Blanska. Pozemky rovinaté, orientované na jih, sítě na pozemku. Děkuji za nabídky.



realitní makléřka Marcela Kadlčková  
☎ 732 915 770, kadlckova@e-finance.eu

Pro své klienty – mladý manželský pár, hledám ke koupi byt 2+1 nebo 2+kk v Brně-Bohuních nebo Starém Lískovci. Balkon nebo lodžie výhodou. Prosím kontaktujte mne. Děkuji.



realitní makléř Hynek Machalík  
☎ 602 779 444, machalik@e-finance.eu

Pro svého klienta hledám ke koupi komerční prostory v lokalitě Brno-Bohunice a okolí do 12 km. Může být i před rekonstrukcí a k dostavbě, nebo stavební pozemek k okamžité výstavbě o ploše cca 3 000 m<sup>2</sup>. Max. cena do 25 000 000 Kč.



**RD 3+kk, Brod nad Dyjí**  
Okres Břeclav, Brod nad Dyjí. Prodej RD 3+kk s předzahrádkou, novostavba z roku 2012. V celém domě je podlahové topení s dlažbou a plastová okna se žaluziemi, napojení na sítě. Bezbariérové bydlení. **G\*\***

2 100 000 Kč ☎ 777 144 642  
Měsíční splátka hypotéky: 6 500 Kč\*



**RD s 5 byty, Moravská Nová Ves**  
Okres Břeclav, Moravská Nová Ves. Prodej RD po kompletní rekonstrukci na náměstí, 5 bytových jednotek, kompletně podsklepen. Sítě: elektřina 230/400 V, veřejný vodovod, kanalizace, plynová přípojka. **G\*\***

7 000 000 Kč ☎ 725 777 142  
Měsíční splátka hypotéky: 21 667 Kč\*



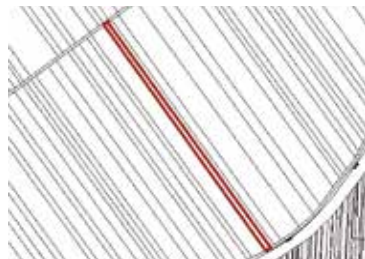
**Pozemek ke komerci 1 000 m<sup>2</sup>, Břeclav**  
Okres Břeclav, lokalita Široký dvůr, pozemek ke komerčním účelům o velikosti 20 × 50 m, vhodný ke skladování stavebních materiálů, odtah aut či reklamní účely. Pozemek leží u sjezdu z D2 na Velké Bílovice.

150 000 Kč ☎ 721 610 512



**Pozemek ke komerci 2 652 m<sup>2</sup>, Hustopeče**  
Okres Břeclav, pozemek o velikosti 2 652 m<sup>2</sup> leží v průmyslové zóně na výpadovce z Hustopeče na BV. Šířka 15 m, délka 182 m. Pozemek je ze 2/3 oplocený a jsou na něm betonové desky pro kontejnery.

290 000 Kč ☎ 721 610 512



**Meruňkový sad 1 491 m<sup>2</sup>, Velké Bílovice**  
Okres Břeclav. Prodej meruňkového sadu se spoustou rodičích stromů, pozemek o rozloze 1 491 m<sup>2</sup> v okrajové části Velké Bílovice. K pozemku vede příjezdová cesta. Pozemek bez vody a elektřiny.

330 000 Kč ☎ 777 144 642



**Zahrada 1 375 m<sup>2</sup> s chatkou, Břeclav**  
Okres Břeclav, zahrada 1 375 m<sup>2</sup> s chatkou a vinným hradem nedaleko řeky Dyje. Krásná rovná zahrada s příjezdem až na pozemek. Vhodná k relaxaci a k odpočinku.

450 000 Kč ☎ 777 895 878  
Měsíční splátka hypotéky: 1 392 Kč\*



**Stavební pozemek 890 m<sup>2</sup>, Lednice**  
Okres Břeclav, Lednice, stavební pozemek 890 m<sup>2</sup>. Pozemek je rovný, nepravidelného obdélníkového tvaru. Šířka pozemku je 19 m a délka 52 m a 36 m. Pozemek je na ulici Nejdecká nedaleko centra Lednice.

2 000 000 Kč ☎ 777 895 878



**Komerční poz. 6 956 m<sup>2</sup>, Hustopeče u Brna**  
Okres Břeclav, Hustopeče u Brna. Prodej stavebního pozemku pro komerční výstavbu na ulici Bratislavská. Celkem 6 956 m<sup>2</sup>, šířka 85 m, příjezd pro kamionovou dopravu, sítě, výborná dostupnost na dálnici D2. **G\*\***

14 900 000 Kč ☎ 725 777 142



**RD 5+1 s garáží a zahradou, Šumná**  
Okres Znojmo, Šumná. Prodej RD 5+1 s garáží a velkou zahradou, celková plocha pozemku je 2 999 m<sup>2</sup>, z toho zastavěná 139 m<sup>2</sup>, užitná 300 m<sup>2</sup>. Všechny inženýrské sítě, vlastní studna 25 m. **G\*\***

3 700 000 Kč ☎ 603 571 112  
Měsíční splátka hypotéky: 11 453 Kč\*

\* Orientační výše měsíční splátky při splatnosti 30 let a výši úvěru 80 % z ceny nemovitosti. Vybereme nejvýhodnější nabídku hypotečních bank. Kontaktujte hypotečního specialistu: Bc. Michal Kořínek, BA (Hons), Mobil: 603 964 400, E-mail: korinek@e-finance.eu

\*\* Výsledná hodnota průkazu energetické náročnosti budovy, podle zákona č. 406/2000 Sb.

Byty, Rodinné domy, Pozemky, Chaty, Chalupy, Nebytové prostory

## Aktuální poptávka: / Hodonín, Břeclav, Znojmo /

### BYTY

■ Hledáme ke koupi byt 3+1 nebo 3+kk, nejlépe s balkonem nebo lodžii, v Břeclavi nebo Hodoníně. Nabídněte.  
☎ 603 571 112

■ Koupím byt ve Znojmě 3+1, 4+kk, 4+1 v OV, balkon výhodou.  
☎ 734 553 978

■ Koupím byt 3+1 nebo 4+1 ve Znojmě. Musí být ihned obytelný. Ne hned pod střechou. Neprůchozí pokoje nevadí. Výtah výhodou.  
☎ 734 699 982

■ Koupíme byt 3+1, případně 3+kk, v Hustopečích u Brna, podmínkou balkon nebo lodžie.  
☎ 737 933 326

### RODINNÉ DOMY

■ Hledáme ke koupi malý dům v Břeclavi. Podmínkou klidná a tichá ulice. Sítě: voda a kanalizace. Nabídněte.  
☎ 608 300 255

■ Hledám ke koupi RD 3+1 a větší v Břeclavi a v okolních vesnicích.  
☎ 602 779 444

■ Pro své klienty hledám ke koupi RD nejméně 3+1 se zahradou. Dům může být určen i k rekonstrukci. Děkuji za nabídky.  
☎ 777 895 878

■ Koupím RD 4+1 s garáží nebo parkovacím stáním v Mikulově a okolí 10 km. Dům na vlast. pozemku s dobrou příjezdovou cestou. Může být i k rekonstrukci. Cena dle stavu domu.  
☎ 605 022 928

■ Koupím rodinný dům se zahradou v klidné lokalitě v okolí Znojma. Dům musí být ihned obytelný.  
☎ 737 950 001

■ Koupíme RD v Hodoníně a okolí, nejlépe Dubňany, Lužice, Mutěnice. Dům po rekonstrukci nebo novostavba. Finance ihned, nabídněte!  
☎ 608 911 775

■ Hledám ke koupi dům 4+1 ve Znojmě a jeho okolí, max. do 10 km. V dobrém stavu, pozemek do 800 m<sup>2</sup>, včetně IS. Dobrá příjezdová cesta. Děkuji.  
☎ 773 334 120

■ Koupím RD, chalupu nebo venkovské stavení v okolí Moravského Krumlova. I k rekonstrukci, zahrada nebo pole výhodou.  
☎ 608 717 674



**Čerpací stanice, Prosiměřice**  
Okres Znojmo, Prosiměřice. Prodej zavedené čerpací stanice u hlavní silnice směrem na Znojmo. Objekt je vystavěn z cihel a napojen na kompletní síť, kolaudace proběhla roku 1997. **G\*\***

Více info v RK ☎ 725 777 142

## Prostějov, Kroměříž

Byty, Rodinné domy, Pozemky, Chaty, Chalupy, Nebytové prostory



**RD 4+kk a 1+1, Němčice nad Hanou**  
Okres Prostějov RD 4+kk a 1+1 s dalšími technickými místnostmi. Do domu zaveden nový přívod vody, plynu a kanalizace. Ve dvoře se nachází hospodářská budova, možnost využití rozsáhlého půdního prostoru. **G\*\***

1 650 000 Kč ☎ 776 446 335  
Měsíční splátka hypotéky: 5 109 Kč\*



**RD 2+1, Lhota u Pačlavic**  
Okres Kroměříž, RD se zahradou přes 1 000 m<sup>2</sup>, 2 velké pokoje, kuchyň, koupelna, WC, krytý přístřešek, krytý průjezd, půda, sklípek. Na zahradě kůlna. Elektrina, vodovod, plyn na fasádě, kanalizace, studna. **G\*\***

350 000 Kč ☎ 602 642 963  
Měsíční splátka hypotéky: 1 086 Kč\*



**Penzion, Troubky**  
Okres Kroměříž, obec Troubky-Zdislavice. RD vhodný k podnikání, zahrada a celkové ploše 4 296 m<sup>2</sup>. Atraktivní investiční příležitost. Cena včetně kompletního vybavení. **G\*\***

4 950 000 Kč ☎ 608 300 255  
Měsíční splátka hypotéky: 15 324 Kč\*

Další nabídku více jak **300 nemovitostí** najdete na našem webu [www.e-finance-reality.cz](http://www.e-finance-reality.cz)

## Žďár nad Sázavou, Třebíč, Jindřichův Hradec

Byty, Rodinné domy, Pozemky, Chaty, Chalupy, Nebytové prostory

### TOP Aktuální poptávka: / Žďár nad Sázavou, Třebíč, Jindřichův Hradec /

#### RODINNÉ DOMY

■ Koupím rodinný dům v Třebíči, zahrada podmínkou. Volně stojí.  
☎ 734 553 978

#### CHATY, CHALUPY

■ Koupím velkou chatu nebo chalupu na Třebíčsku s přilehlým pozemkem (pastvinou či zahradou). S dobrou dostupností a v příjemném prostředí. I před rekonstrukcí.  
☎ 602 779 444

■ Hledám chalupu k rekonstrukci i celkové, v okolí Blatin, pozemek do 1 000 m<sup>2</sup>, podmínkou je voda a elektrina. Na stavu chalupy nezáleží. Financování zajištěno.  
☎ 605 022 928

■ Koupíme chalupu na Vysočině v okolí Nového Města. Polosamota, k rekonstrukci, ale dobrý příjezd. Ze sítě nutně voda a elektrina. Za nabídky děkujeme!  
☎ 608 911 775

■ Hledáme ke koupi menší chatu v okolí Třebíče. Zahrada a voda podmínkou.  
☎ 608 300 255

■ Hledáme ke koupi celoročně obytelnou chatu nebo chalupu v okolí Nového Města na Moravě, Tři Studně, Fryšava, Sněžné, Podlesí. Může být i s větším pozemkem, sítě: elektrina a voda podmínkou.  
☎ 603 571 112



**Stavební pozemek 2 998 m<sup>2</sup>, Ruda**  
Okres Žďár nad Sázavou. Prodej mírně svažitého, oploceného stavebního pozemku pro RD v obci Ruda u Velké Meziříčí. Velikost pozemku je 2 998 m<sup>2</sup>, uliční šíře ve spodní části cca 30 m a v horní 20 m. Sítě u hranice.

380 Kč/m<sup>2</sup> ☎ 777 144 642



**Atypický RD, Sklené nad Oslavou**  
Okres Žďár nad Sázavou. Prodej RD – bývalého motoristu o užitné ploše 1 300 m<sup>2</sup> v obci Sklené nad Oslavou. Elektrina, plyn, rozvod vody ze studny, jímka. V roce 2016 napojení na kanalizaci a obecní vodovod. **G\*\***

2 100 000 Kč ☎ 777 144 642  
Měsíční splátka hypotéky: 6 500 Kč\*



**Stavební pozemek 1 035 m<sup>2</sup>, Záblatí**  
Okres Žďár nad Sázavou, Osová Bítýška, Záblatí. Prodej stavebního pozemku o výměře 1 035 m<sup>2</sup> a šířce 30 m k okamžité výstavbě samostatného RD. Veškeré IS: elektrina, voda, plyn a kanalizace na pozemku.

690 Kč/m<sup>2</sup> ☎ 734 699 982



**Novostavba RD 4+1, Záblatí**  
Okres Žďár nad Sázavou, Osová Bítýška, Záblatí. Prodej projektu novostavby rodinného domu se samostatnou garáží, zastavěná plocha 156 m<sup>2</sup>, užitná plocha domu 106 m<sup>2</sup>. **A, měrná hodnota 99 kWh/(m<sup>2</sup>·rok)\*\***

3 450 000 Kč ☎ 734 699 982  
Měsíční splátka hypotéky: 10 681 Kč\*



**Stavební pozemek 466 m<sup>2</sup>, Rodkov**  
Okres Žďár nad Sázavou, rovinný stavební pozemek 466 m<sup>2</sup> v obci Rodkov. Jedná se o proluku mezi dvěma domy. Uliční šíře cca 24 m, délka v nejkratší části pozemku cca 11 m, v nejdélší části 25 m.

139 800 Kč ☎ 721 610 512

\* Orientační výše měsíční splátky při splatnosti 30 let a výši úvěru 80 % z ceny nemovitosti. Vybereme nejvýhodnější nabídku hypotečních bank. Kontaktujte hypotečního specialistu: Bc. Michal Korínek, BA (Hons), Mobil: 603 964 400, E-mail: korinek@e-finance.eu

\*\* Výsledná hodnota průkazu energetické náročnosti budovy, podle zákona č. 406/2000 Sb.



**Pozemky 16 767 m<sup>2</sup>, Jíramov**

Okres Žďár nad Sázavou, pozemky o výměře 16 767 m<sup>2</sup>, v současné době jako trvalé travní porosty. Je požádáno o změnu územního plánu na pozemky k rekreaci s chovem koní. Šířka 105 m, délka cca 150 m<sup>2</sup>.

2 515 050 Kč ☎ 721 610 512



**Chata v Novém Městě na Moravě**

Okres Žďár nad Sázavou, chata o dvou místnostech, sklep, chemické WC, posezení pod přístřeškem s krbem a udrínou, zahrada o výměře 347 m<sup>2</sup> v nájmu u PF. Po rekonstrukci, zateplená. Elektrina, voda. **G\*\***

480 000 Kč ☎ 602 642 963  
Měsíční splátka hypotéky: 1 486 Kč\*



**Bytový dům se 3 byty, Radkov**

Okres Žďár nad Sázavou, bytový dům o 3 bytech 3+1, 3+1, 1+1, zastavěná plocha 427 m<sup>2</sup>, zahrada 488 m<sup>2</sup>, obytná plocha 241,60 m<sup>2</sup>. Částečně podsklepen. Elektrina, voda, septik. Vhodný jako ubytovna. **G\*\***

490 000 Kč ☎ 602 642 963  
Měsíční splátka hypotéky: 1 519 Kč\*



**RD 3+1, Rožná**

Okres Žďár nad Sázavou, RD 3+1 s terasou, garáží a zahradou 153 m<sup>2</sup>. V patře se nachází další oddělené komerční prostory, přízemí je využíváno jako restaurace se zastřešenou letní zahradkou pro 50 osob. **G\*\***

1 525 000 Kč ☎ 773 233 888  
Měsíční splátka hypotéky: 4 723 Kč\*



**Chata 4+1, Časlavice**

Okres Třebíč, chata 4+1, ZP 49 m<sup>2</sup>, CP 914 m<sup>2</sup>. Dřevěná, podsklepená chata na vlastním pozemku v krásném a klidném místě nedaleko Nového rybníku a přílehlých lesů. Vlastní studna, elektrina, vnitřní krb. **G\*\***

1 499 000 Kč ☎ 605 022 928  
Měsíční splátka hypotéky: 4 643 Kč\*



**Podnikatelské centrum, Dačice**

Okres Jindřichův Hradec, podnikatelské centrum, ZP 2 989 m<sup>2</sup>, CP 5 168 m<sup>2</sup>. Objekt se skládá z administrativní budovy s nákladním výtahem a dalších 11 objektů. Celý areál se nachází 100 m od náměstí Dačic. **G\*\***

16 900 000 Kč ☎ 605 022 928

**Aktuální poptávka: / Žďár n/Sáz., Třebíč, Jindřich. H. /**

**RODINNÉ DOMY**

■ Pro své klienty hledám ke koupi rodinný dům nejméně 3+1 se zahradou. Dům může být určen i k rekonstrukci. Děkuji za nabídky.

☎ 777 895 878

■ Koupíme starší RD rekreačnímu využití na Vysočině. I v horším stavu. Pokud možno větší pozemek s pěkným výhledem. Platba hotově.

☎ 734 699 982

■ Manželský pár koupí chatu nebo chalupu na Vysočině. Nemovitost by měla být vhodná k celoročnímu bydlení. Děkuje za nabídky.

☎ 608 717 674

■ Koupíme menší RD v Náměšti nad Oslavou, s malou zahradkou nebo dvorkem.

☎ 737 933 326

■ Koupím středně velký domek s menší zahradou kdekoli na Vysočině do 60 km od Brna. I k rekonstrukci, k rekreačním účelům.

☎ 602 642 963

**POZEMKY**

■ Hledáme ke koupi stavební pozemek min. o velikosti 500 m<sup>2</sup> kolem Bystrice nad Perštejnem ke stavbě RD. Sítě na pozemku.

☎ 721 610 512

**CHATY, CHALUPY**

■ Koupím chalupu nebo chatu k rodinné rekreaci. Časem možná i k trvalému bydlení, v lokalitě Třešť u Jihlavy nebo blízké okolí. Děkuji

☎ 773 334 120

■ Koupím chatu, chalupu nebo RD s pozemkem od 700 m<sup>2</sup> v Telči a nejbližším okolí. Budova může být i k demolicí. Požadují asfaltovou cestu k pozemku a sítě v dosahu.

☎ 777 144 642

■ Koupím chatu nebo chalupu na Vysočině, nejlépe v okrese Žďár nad Sázavou. Stáří ani stav nerozhoduje.

☎ 775 634 120

**Svitavy**



**RD 6+1 s garáží a zahradou, Trpín**

Okres Svitavy, Trpín, dvoupatrový RD uprostřed obce, s garáží, sklepem, zahradou, pozemek 546 m<sup>2</sup>, po částečné rekonstrukci domu, elektřiny, oprava střechy, odvlhčení nové WC, koupelna, voda, odpady **G\*\***

1 150 000 Kč ☎ 734 553 978  
Měsíční splátka hypotéky: 3 562 Kč\*



**Jeseník**

**Rozestavěný penzion, Horní Lipová**

Okres Jeseník, prodej hrubé stavby rozestavěného třípodlažního penzionu s pozemky o výměře 9 822 m<sup>2</sup>. Veškeré inženýrské sítě, celkem 11 dvou-pokojeových apartmánů s balkóny, restaurace, kuchyně a zázemí. **G\*\***

7 450 000 Kč ☎ 602 523 215



**Trutnov**

**Bytový dům 4x byt, Rudník**

Okres Trutnov. Prodej bytového domu se čtyřmi byty, garáží, sklepem a pozemkem 921 m<sup>2</sup> v obci Rudník v části Arnultovice. Byt 2+1, 2+1, 2+kk a 4. byt není zcela dokončen. **G\*\***

2 900 000 Kč ☎ 777 144 642



**Bytový dům s pozemkem, Mostek**

Okres Trutnov, Mostek. Prodej bytového domu na frekventovaném místě s pozemkem o celkové výměře 985 m<sup>2</sup>. Dům je připojen na sítě, vhodný k podnikání – penzion, restaurace, komerce, byty. **G\*\***

3 150 000 Kč ☎ 725 777 142



**Nejezděte  
na hraně!**

**POVINNÉ  
RUČENÍ  
&  
HAVARIJNÍ  
POJIŠTĚNÍ**

**Sjednejte si on-line  
se slevou až 85 %  
www.Pojisteni.Com**

**POJISTENI.COM**

\* Orientační výše měsíční splátky při splatnosti 30 let a výši úvěru 80 % z ceny nemovitosti. Vybereme nejvýhodnější nabídku hypotečních bank. Kontaktujte hypotečního specialistu: Bc. Michal Korínek, BA (Hons), Mobil: 603 964 400, E-mail: korinek@e-finance.eu

\*\* Výsledná hodnota průkazu energetické náročnosti budovy, podle zákona č. 406/2000 Sb.



strana 2

### Byt 2+1, Brno-město, Smetanova

- Nový byt v centru města
- Dva balkony
- Byt je kompletně moderně vybaven
- Samostatné vytápění plynový kotel
- Klidné bydlení, vnitroblok
- Nízké měsíční náklady

**PENB třídy G\*\*\***

3 450 000 Kč 725 777 142  
Měsíční splátka hypotéky: 10 681 Kč\*



### Byt 2+1, Tišnov

- Byt po kompletní rekonstrukci v 2015
- Prostorná ložnice
- Nízké měsíční náklady
- Klidné místo
- Vybavená koupelna
- Nádherný výhled na Tišnov

**PENB třídy G\*\*\***

1 995 000 Kč 605 022 928  
Měsíční splátka hypotéky: 6 176 Kč\*



### RD 4+1, Horní Věstonice

- Dům po celkové a zdařilé rekonstrukci
- Krásná udržovaná zahrada
- Uzavřený dvůr s bazénem
- Prostorná půda 270 m<sup>2</sup> na vestavbu
- Klidné místo mezi Novomlýnskými nádržemi a Pálavou
- Prodej včetně většiny vybavení

**PENB třídy G\*\*\***

4 500 000 Kč 605 022 928

**www.HledameKuchare.cz**



eFi Hotel  
eFi Palace Hotel Brno



strana 8

### RD 4+kk, zahrada, Nebotivdy

- Moderní cihlová novostavba
- Provedení stavby v nadstandardu
- Okraj obce, klidné místo u lesa
- Vynikající dostupnost do centra
- Možnost designových změn před dokončením
- Výborná dispozice domu

**PENB třídy C, měrná hodnota 193 kWh/(m<sup>2</sup>-rok)\*\***

6 290 000 Kč 725 777 142  
Měsíční splátka hypotéky: 19 471 Kč\*



### Komeční objekt, Hustopeče u Brna

- Výborná dostupnost dálnici D2
- Objekt je při hlavní komunikaci s vybudovaným odbočovacím pruhem
- Celková výměra 6 956 m<sup>2</sup>
- Příjezd pro kamionovou dopravu
- Celý objekt je oplocen

**PENB třídy G\*\***

14 900 000 Kč 725 777 142



### Byt 2+kk, Brno-město, U Leskavy

- DB o celkové výměře 68 m<sup>2</sup>
- Možnost převedení do OV
- Kolaudace proběhla roku 2013
- Kryté parkovací stání pro dvě auta
- Vyhledávaná rezidenční lokalita
- Výborná dostupnost centra města

**PENB třídy C, měrná hodnota 88 kWh/(m<sup>2</sup>-rok)\*\***

2 900 000 Kč 608 911 775

\* Orientační výše měsíční splátky při splatnosti 30 let a výši úvěru 80 % z ceny nemovitosti. Vybereme nejvýhodnější nabídku hypotečních bank. Kontaktujte hypotečního specialistu: Bc. Michal Korínek, BA (Hons), Mobil: 603 964 400, E-mail: korinek@e-finance.eu

\*\* Výsledná hodnota průkazu energetické náročnosti budovy, podle zákona č. 406/2000 Sb. \*\*\* Průkaz energetické náročnosti jednotek bude nahrazen předložením vyúčtování dodávek elektriny, plynu a tepelné energie za uplynulý 3 roky.