

# E-FINANCE ŽURNÁL

## REALITY - POJIŠTĚNÍ - SPOŘENÍ - HYPOTÉKY

LÉTO 2009

Vychází každé 3 měsíce • náklad 150 tisíc výtisků • 550 tisíc čtenářů

GRAND PRINC  
VYDAVATELSTVÍ

Rozsáhlá nabídka nemovitostí  
z celé ČR přehledně seřazená  
podle okresů a typů nemovitostí



str. 4

**Brněnské-Byty.cz**

oddělení e-Finance Reality specializované  
na pronájem a prodej bytů v Brně a okolí

1. hledáme pronájmy bytů
2. hledáme prodeje bytů

Volejte specialisty  
na byty v Brně  
602 642 963



Představte si ...



str. 3

RD 3+1, Kralice nad Oslavou



Okr. Třebíč. RD 3+1 přízemní se sedlovou střechou. Zast. plocha 368 m<sup>2</sup>,  
zahradka 231 m<sup>2</sup>. El. 230/400 V, plyn přípojka, vodovod obecní,  
kanalizace obecní. Po částečné rekonst. Vjezd do dvora, s garáží.

1 270 000 Kč, tel.: 606 734 424

str. 6

**agave**  
Bar

e-Finance  
**Café**

**Nově otevřeno!!!**

v prostorách e-Finance Café, Brno, Vachova 5

Stáhněte si kupón a ušetříte 479 Kč

[www.KuponNa2PartyMojitaZaCenuJednoho.cz](http://www.KuponNa2PartyMojitaZaCenuJednoho.cz)



**Máme klíč k Vaší hypotéce**

S NÁMI HYPOTÉKU DOSTANETE  
Vybereme Vám tu nejlepší banku

☎ 844 144 144

# SX4

## Limitovaná edice



Way of Life!

- ✓ pohon 4x4
- ✓ elektronický stabilizační systém
- ✓ plná výbava včetně automatické klimatizace a vyhřívaných sedaček



Suzuki SX4, nejprodávanější zahraniční vůz s pohonem všech kol v ČR\*, Vám nyní nabízíme v limitované edici s plnou výbavou za výjimečných 384.900 Kč včetně DPH. Právě teď si můžete v akční nabídce vybrat také modely s pohonem přední nápravy, a to za neuvěřitelných

# 259.900

 vč. DPH

SUZUKI SX4 1.5: emise CO<sub>2</sub> 159 g/km, kombinovaná spotřeba 6,7 l/100 km. Ceny platí při využití Suzuki finance. \* Statistika SDA 2008 (OA náhon 4x4).

**Canocar** s.r.o.

Dalimilova 133, 612 00 Brno - Královo Pole  
Tel.: 541 211 975, INFO LINKA: 777 888 034  
e-mail: [canocar@suzuki-brno.cz](mailto:canocar@suzuki-brno.cz)

Kamenice 1a, 625 00 Brno - Bohunice  
Tel.: 547 192 393, INFO LINKA: 777 888 032  
e-mail: [obchod@canocar.cz](mailto:obchod@canocar.cz)

[www.canocar.cz](http://www.canocar.cz)

exkluzivní  
záruka **5+12 let**

**SUZUKI ASSISTANCE**



## Představte si ...

co si budete moci koupit navíc, pokud prodejem Vašeho domu nebo bytu pověříte nás, kancelář e-Finance Reality. Dokážeme totiž dosáhnout o 7 až 10 % vyšší prodejní ceny.

## Jak?

Díky obrovské propagaci prodeje nemovitostí a silnému zázemí získáváme v krátkém čase větší počet konkurenčních zájemců a tím dosahujeme o 7 až 10 % vyšších prodejních cen než je běžné při individuálních prodejkách.

### Za peníze získané navíc si koupíte například

plazmovou televizi automobil zájezd do Paříže  
lednici kuchyňskou linku sekačku na trávu kolo  
fotoaparát počítač video-kameru malotraktor  
garáž sedací soupravu motorku novou koupelnu  
kočárek kuchyňský robot prostě cokoli na co si vzpomenete



e-Finance Reality, s.r.o.

Kozí 4, 602 00 Brno

Volejte 800 900 022, 542 213 207(8)

Mailujte: [reditel@e-finance.cz](mailto:reditel@e-finance.cz)

## Pozor! Zájezd do Paříže si ještě nekupujte!

S námi můžete vyhrát 3x letecký víkendový zájezd pro 2 osoby do podzimní Paříže v říjnovém termínu. Losování proběhne 4. září v 19 hodin, v prostorách e-Finance Café.

Do slosování budou zařazeni klienti, kteří v období od 1.6. do 31.8.2009 výhradně pověřili e-Finance Reality, s.r.o. zprostředkováním prodeje domu nebo bytu nejméně na 3 měsíce. Podmínky soutěže lze nalézt na adrese <http://www.e-finance-reality.cz>

## OBSAH

- Představte si ..... 3
- e-Finance Reality se představuje ..... 4-6
- Brno-město ..... 7-8
- Brno-venkov, Vyškov, Blansko ..... 9-12
- Vysočina, Svitavy ..... 13
- Prostějov, Olomouc, Uherské Hradiště, Kroměříž, Hodonín, Břeclav, Znojmo Ostatní ..... 14-15
- Finanční poradci ..... 16

[www.Brnenske-Byty.cz](http://www.Brnenske-Byty.cz)

[www.RealitynaMorave.cz](http://www.RealitynaMorave.cz)



e-Finance, a.s.  
pojištění, finance

Veveří 485/55, 602 00 Brno  
Bezplatná linka: 800 900 112  
Tel./fax.: 541 249 011  
e-mail: [info@e-finance.cz](mailto:info@e-finance.cz)  
[www.e-finance.cz](http://www.e-finance.cz)



e-Finance Reality, s.r.o.  
realitní kancelář

Kozí 26/4, 602 00 Brno  
Bezplatná linka: 800 900 022  
Tel./fax.: 542 213 207 (8)  
e-mail: [reality@e-finance.cz](mailto:reality@e-finance.cz)  
[www.e-finance-reality.cz](http://www.e-finance-reality.cz)

Vydavatel: e-Finance Reality, s. r. o.

Ředitel pro strategii: Radek Jakubec, MBA

Výkonný ředitel: Ivo Škaroupka

Ředitel právního oddělení: Mgr. Tomáš Hanák

Ředitelka personálního oddělení: Kateřina Havlová, DiS.

Adresa společnosti: 602 00 Brno, Kozí 4

tel.: 542 213 207-8, fax: 542 213 207-8

e-mail: [reality@e-finance.cz](mailto:reality@e-finance.cz)

[www.RealitynaMorave.cz](http://www.RealitynaMorave.cz)

Evidenční číslo: MK ČR E 16186

Náklad: 150 000 výtisků

Vyrobeno ve spolupráci se společností

GRAND PRINC MORAVA, a. s. a BONA MEDIA s.r.o.

Redakce neodpovídá za uveřejněný obsah inzerce a reklamy.

# e-Finance Reality

## E-FINANCE REALITY SE PŘEDSTAVUJE

Děkujeme našim klientům, že díky jejich důvěře  
letos slavíme 10 let naší existence.

### Naše poslání:

„ Provádět profesionální realitní  
servis nejvyšší kvality s důrazem  
na individuální a odpovědný  
přístup ke každému klientovi. “

### PROFESIONÁLNÍ REALITNÍ SERVIS

Naši REALITNÍ MAKLEŘI jsou profesionály na trhu s nemovitostmi věnující individuální pozornost každému klientovi. Jsou připraveni vyjít vstříc Vaším individuálním požadavkům. Budou s Vámi v kontaktu a budou Vám k dispozici kdykoli to bude potřeba. Budou se odpovědně věnovat Vaší zakázce až po její úspěšnou realizaci.

Naše MARKETINGOVÉ ODDĚLENÍ pravidelně vypracovává a vyhodnocuje MARKETINGOVOU STRATEGII a přizpůsobuje ji aktuálnímu stavu na realitním trhu. Zahrnutím klasických a moderních metod prezentace nemovitostí zajistí maximální propagaci Vaší nabídky. Měří ohlas na každou nabídku a v případě potřeby navrhuje ve spolupráci s realitními makleři a klienty nová řešení vedoucí k úspěšné realizaci zakázky.

Naše PRÁVNÍ ODDĚLENÍ zajistí veškerou nezbytnou dokumentaci k realizaci Vaší nabídky. Zajistí bezpečné dokončení obchodního případu, včetně přípravy potřebných smluv a zápisu převodu nemovitostí do katastru nemovitostí. U vybraných obchodních případů provádí dražby nemovitostí. Od samotného počátku je připraveno zodpovědět všechny Vaše dotazy, týkající se právní stránky prodeje či pronájmu Vaší nemovitosti.

Naše ADMINISTRATIVNÍ ODDĚLENÍ zajišťuje nezbytnou administrativní podporu, koordinaci prohlídek a koordinaci komunikace mezi případnými zájemci, makleři pečujícími o nabídku a klienty. Ve spolupráci se smluvními soudními znalci také zajišťuje provedení znaleckého posudku nemovitosti.



# PROFESIONÁLNÍ REALITNÍ SERVIS KLIENTŮM PRODÁVAJÍCÍM NEBO PRONAJÍMATELŮM

Neplatíte provizi a sami si určíte dobu trvání exkluzivní (výhradní) smlouvy s e-Finance Reality. Sami se tak můžete přesvědčit o kvalitě našich služeb, aniž byste byli vázáni na dlouhou dobu.

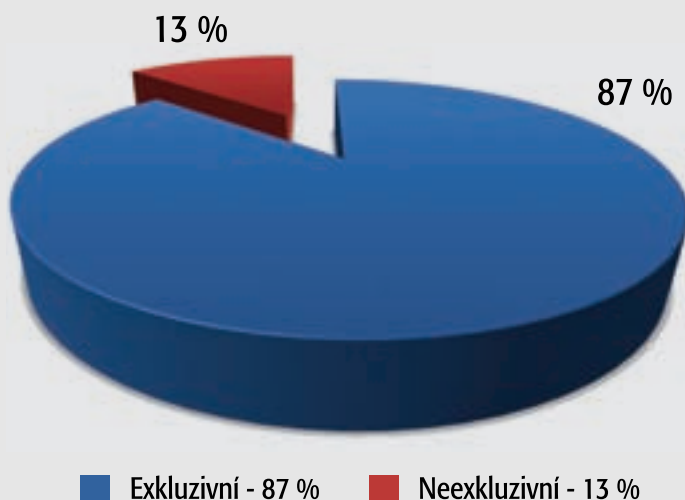
Máte jistotu kvalitní a masivní propagace zakázky, která Vám zajistí jednak rychlou realizaci zakázky, jednak výběr z více zájemců, čímž dosáhnete nejvyšší hodnoty nabízené nemovitosti. Statisticky je dokázáno, že u nemovitostí nabízených profesionální realitní kanceláří je dosahována konečná vyjednaná cena o 12-15 % vyšší než u nemovitostí, které si majitelé prodávají sami.

Máte právní jistotu zajištěnou profesionálními právníky e-Finance Reality.

Jelikož každý obchod realizujeme způsobem, kdy kupní cena je zaplacená ještě před podpisem kupní smlouvy, a to do úschovy v bance, u advokáta či notáře, máte 100% jistotu uhrazení celé kupní ceny.

Po úspěšném prodeji Vám pomůžeme s vyplněním daňového přiznání k dani z převodu nemovitostí.

## Podíl realizovaných exkluzivních (výhradních) a neexkluzivních zakázek na celkových prodejkách firmy



# PROFESIONÁLNÍ REALITNÍ SERVIS KLIENTŮM KUPUJÍCÍM NEBO BUDOUCÍM NÁJEMCŮM

U e-Finance Reality si můžete zdarma zadat poptávku odpovídající Vámi hledané nemovitosti. Budeme Vás ihned informovat o novinkách. Poptávku můžete zadat telefonicky na tel. č. zdarma 800 900 022 nebo online na adrese <http://www.e-finance-reality.cz/poptavka/>.

Díky kvalitní propagaci e-Finance Reality a automatickému párovacímu systému, se o nabízených nemovitostech dozvídáte rychle a včas.

Díky skutečnosti, že e-Finance nabízí nemovitosti pouze s výhradním zastoupením prodávajícího, máte jistotu, že nemovitost „neuteče“ a můžete si vyřídit hypotéku bez rizika časových a finančních ztrát. Hypotéku se zvýhodněnou úrokovou sazbou Vám pomohou zajistit naši finanční poradci. Konzultaci s hypotečním poradcem si můžete objednat na telefonu 800 900 022 nebo online na adrese <http://www.e-finance.cz/schuzka>.

Máte právní jistotu zajištěnou profesionálními právníky e-Finance Reality.

Jelikož každý obchod realizujeme způsobem, kdy kupní cena je zaplacená ještě před podpisem kupní smlouvy a to do úschovy v bance, u advokáta či notáře, a v této úschově zůstává až do zapsání převodu nemovitosti v katastru nemovitostí, máte 100% jistotu, že o své peníze nepřijedete, a že prodávající uhradí daň z převodu nemovitostí, u které jste ze zákona ručiteli.





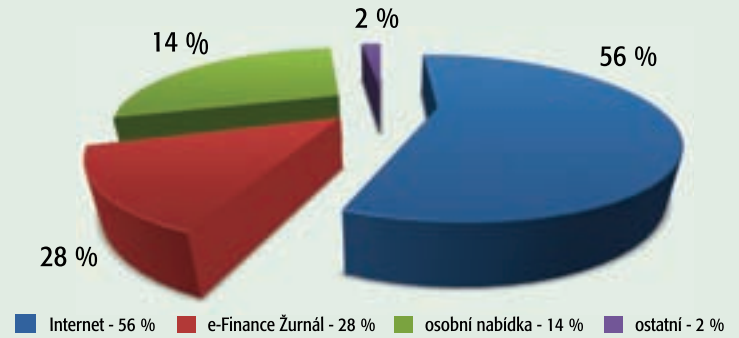
# MARKETING

Víme, že častá, kvalitní a aktivní prezentace nemovitosti je prvotním předpokladem rychlé a úspěšné realizace zakázky.

Na trhu je mnoho atraktivních nemovitostí, které se neprodají z důvodu nedostatečné prezentace nebo se prodají pod cenou, protože se nenašel dostatečný počet zájemců.

e-Finance Reality si je vědoma své odpovědnosti za kvalitní prezentaci vaší zakázky, proto provádíme pravidelné měření úspěšnosti jednotlivých forem prezentace, čímž dosáhnete nejvyšší hodnoty.

## Podíl jednotlivých forem prezentace na realizaci zakázek e-Finance Reality v roce 2008



# INTERNET

Nejvíce lidí, cca 56 %, hledá nabízené nemovitosti na internetu. Proto e-Finance Reality klade velký důraz na propagaci zakázek na internetu.



# PŘÍMÁ OSOBNÍ NABÍDKA

Naše kancelář sídlí v centru Brna na pěší zóně, kde Vaši zakázku budeme prezentovat jednak prostřednictvím našich výloh v přízemí a jednak osobně klientům, kteří přicházejí do naší kanceláře poptávat vhodnou nemovitost. Měsíčně nás navštíví okolo 400 klientů, kteří hledají nemovitost ke koupi či pronájmu. V současné době registrujeme přes 2600 klientů hledajících nemovitost. V Brně a okolí máme rozmístěno 25 reklamních nástěnek, kde inzerujeme nabízené nemovitosti.



# Unikátní párovací systém poptávek s nabídkami

e-Finance Reality disponuje automatickým databázovým systémem párování nabídek s poptávkami. Každá nová zakázka je porovnána s aktuálními požadavky zájemců o koupi či pronájem nemovitosti.

Pokud se najdou odpovídající záznamy, systém automaticky odešle těmto zájemcům nabídku na jejich e-mail. V případě, že zájemce nemá e-mail, databázový systém upozorní realitního makléře, který zájemce o nabídce telefonicky informuje.

Tím je zaručena okamžitá informovanost zájemců o nových zakázkách e-Finance Reality.

Databázový systém e-Finance Reality obsahuje denně aktualizovaný seznam přes 2600 zájemců o koupi či pronájem nemovitosti.

# TISK

## e-Finance Žurnál

Každé tři měsíce vydáváme vlastní realitní katalog, který je součástí firemního časopisu e-Finance Žurnál nákladem přes 150 000 výtisků. e-Finance Žurnál je zdarma k dispozici ze 700 stojanů e-Finance Reality a Grand Princ umístěných na hlavních ulicích, v prodejnách potravin, čerpacích stanicích, autobusových a vlakových nádražích, poštách a mnoha dalších místech v Brně, městech a obcích Moravy a Vysočiny, dále je distribuován do všech schránek v okolí Brna do 30 km a v neposlední řadě je distribuován do novinových stánků na celé Moravě a Vysočině.

## Další prezentace v tisku

Vaši zakázku budeme pravidelně prezentovat v denním tisku, regionálních novinách, inzertních časopisech a bezplatných inzertních časopisech.





**DB 1+kk Brno Lišeň, novost.**  
Okres Brno město, DB 1+kk ve 2. podlaží nového cihlového domu v Lišni na ulici Poslušného. Celková výměra bytu je 23 m<sup>2</sup>. Orientace oken na východ. Měsíční náklady na bydlení činí 2 900,- Kč.

800 000 Kč ☎ 608 245 425



**DB 2+kk, ul. Štefáčkova Lišeň**  
Okr.Brno- město, Lišeň převod DB 2+kk o vým. 45 m<sup>2</sup>. Součástí je sklepní kóje. Výtah. Byt je bez balkonu v 6 podlaží. Okna dřevěná, dům se zateplením. Byt. jádro standard, předšší s vest. skříní.

1 230 000 Kč ☎ 724 151 452



**DB 3+1, Starý Liškovce, lodžie**  
Okr. Brno-město, DB 3+1, kuchyně, chodba, koupelna a WC, lodžie, užitná plocha 71 m<sup>2</sup>. Sklepní box 20 m<sup>2</sup>. 1 NP. Byt ve standardním provedení v panelovém domě v klidné části Starého Liškovec.

1 750 000 Kč ☎ 736 606 366



**Byt 2+kk v OV, Brno Slatina**  
Brno- město, byt v OV 2+kk, cihlová půdní novostavba, výměra 61,2 m<sup>2</sup>, kuchyňský kout 7,09 m<sup>2</sup>, jídelní kout 4, 02 m<sup>2</sup>, ložnice 12, 57 m<sup>2</sup>, koupelna 4,53 m<sup>2</sup>, v kuchyni dlažba, plastová okna

1 970 000 Kč ☎ 602 642 963



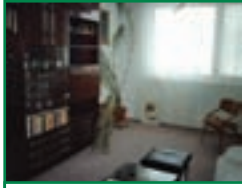
**Byt 3+1 v OV, Brno-Vinohrady**  
Okr. Brno- město, městská část Vinohrady, část katastr.území Židenice, prodej pěkného a příjemného bytu 3+1 se zasklenou lodžii o vel. 72m<sup>2</sup> v OV, s nádherným výhledem na Juliánov a Lišeň.

2 350 000 Kč ☎ 777 550 201



**DB 3+1, Brno - Kohoutovice**  
Okres Brno město, převod DB 3+1 o výměře 70m<sup>2</sup> s balkonem, v 7. podlaží panelového domu s výtahem, Brno Kohoutovice, ul. Ulička. Byt. dům před zateplením, výměnou výtahu o větší kapacitě a výměnou balkonů.

2 350 000 Kč ☎ 723 248 314



**Byt DB 3+1, Komárov**  
Okr. Brno město. Byt DB 3+1 v klidné části Komárova s možností převodu do OV po zaplacení anuity cca 35 000 Kč. Dům je v klidné části vnitrobloku, blízko centra Brna s dobrou možností parkování.

2 400 000 Kč ☎ 721 943 441



**Byt v OV 3+1, Brno, Černá Pole**  
Brno-město, Černá Pole, byt OV 3+1 panel, komora, předšší, koupelna, WC, balkon, sklep, celk. pl. 67 m<sup>2</sup>. Pokoje 18, 13, 11 m<sup>2</sup>, kuchyň 7 m<sup>2</sup>, předšší 9 m<sup>2</sup>, komora 3 m<sup>2</sup>, koupelna 3,5 m<sup>2</sup>, lodžie 3 m<sup>2</sup>.

2 500 000 Kč ☎ 721 943 441



**Cihlový byt 3+1 OV, Staré Brno**  
Okr. Brno-město. Cihlový byt 3+1 s lodžii v OV v centru Brna na klidné ulici v BVV, je stavebně upraven pro možnost bydlení 1 osoby a současného pronájmu pro 5 osob.

2 550 000 Kč ☎ 777 550 201



**OV 3+1 Královo Pole s lodžii**  
okr. Brno-město, Královo Pole, ulice Tylova. Prodej slunného cihlového bytu 3+1 v OV s lodžii a zděným sklepem ve 3.NP/4. V bytě se byli, ale vystěhování není problém.

2 550 000 Kč ☎ 777 550 201



**Novostav. 2+kk, Kamechy, Brno**  
Okr. Brno- město, prodej novostavby 2+kk s balkonem na ulici Chudčická. Byt je v OV, 74 m<sup>2</sup> a je v 2NP/4. Prostorný byt - původně 3+kk. Velká vstupní hala propojená do obývacího pokoje s kuch. koutem.

2 800 000 Kč ☎ 725 702 548



**DB 3+1, Brno-město, Jiráskova**  
Okr. Brno-město. DB 3+1, celková plocha 89 m<sup>2</sup>. Cihlový dům bez výtahu, byt v 3.NP/5. Dům se nachází v staré zástavbě, v exkluzivní lokalitě blízko centra. Objekt je udržovaný po částečné revitalizaci.

3 400 000 Kč ☎ 606 734 424



**Byt 2,5+1, Brno, Tučkova ulice**  
Okr. Brno-město, Brno-Veveří, ulice Tučkova, prodej krásného prostorného bytu 2,5+1 o vel.81m<sup>2</sup> s balkonem, ve 3.NP, v osobním vlastnictví.

3 600 000 Kč ☎ 777 550 201



**Byt DB 3+1, Veveří, Jiráskova**  
Okr. Brno město. Byt DB 3+1 o celkové ploše 120 m<sup>2</sup> v klidné části Veveří na ul. Jiráskova v opraveném krásném secesním domě s možností převodu do OV. Dům i byt je po celkové rekonstrukci.

4 100 000 Kč ☎ 721 943 441



**Luxusní DB 4+1, Vsetínská, Brno**  
Okr. Brno - město. Převod členství v bytovém družstvu půdní novostavby luxusního bytu 4+1 o CP 139 m<sup>2</sup>. Byt se nachází ve 4 patře a je bez výtahu. Převod do OV v průběhu roku 2009.

4 500 000 Kč ☎ 725 702 548

**e-Finance Reality Brnenske-Byty.cz - pronájmy bytů**  
Oddělení e-Finance Reality specializované na byty

**OV 1+1, Brno - Veveří, pronájem**  
ul. Kotlářská, byt 1+1+ kabinet, přízemí, 61 m<sup>2</sup>. Po úplné rekonstrukci. K pronájmu vždy na max. 12 měsíců. Vhodný pro mladý pracující pár.  
**9 000 Kč/měs., tel.: 736 606 366**

**Pronájem 2+1, Starý Liškovce**  
byt 2+1 s terasou v 1.patře rodinného domu. Byt je částečně zařízený. Celková plocha 70m<sup>2</sup>. Cena je včetně inkasa.  
**10 000 Kč/měs., tel.: 724 774 177**

**Pronájem bytu 2+kk, Brno**  
vybavený byt 2+kk s celkovou výměrou 50 m<sup>2</sup>, původní KL, plastová okna, lodžie s orientací na východ, připojení na internet, MHD vzdáleno 5 min, v těsné blízkosti obchody.  
**12 000 Kč/měs., tel.: 602 642 963**



**RD 3+1, Brno-Chrlice**  
Brno-město. Přízemní RD 3+1 se sedlovou střechou. Zastavěná pl. 173 m<sup>2</sup>, zahrada 207 m<sup>2</sup>. El. 230 /400 V, plyn vč. rozvodu, vodovod městský, odpady do kanál. Vlastní studna starší 1955. K rekonstrukci.

2 500 000 Kč ☎ 606 734 424



**RD, 3 byty, Brno, Dvorská**  
okr.Brno město, Dvorská, velký RD s třemi byty - 3+1, 2+1, 1+1, dvě verandy, jedna terasa, 5 komor, klenutý sklep, dvě zahrady ( jedna ozdobná). Uvolnění po dohodě.

4 500 000 Kč ☎ 721 943 441



**RD 5+1, Brno Černá Pole**  
Okr. Brno-město. RD 5+1, dvě obytná podlaží a částečně zastavěné podkrovní. Zast. pl. 172 m<sup>2</sup>, zahrada 199 m<sup>2</sup>. IS kompletní. Možnost rozdělení na 2 nezávislé bytové jednotky. Celý objekt je podsklepený.

6 500 000 Kč ☎ 606 734 424



**RD 7+1, Brno - Jundrov**  
Okres Brno-město, Jundrov, ul. Veslařská, RD 7+1, užitná plocha 350m<sup>2</sup>. Pozemek 735m<sup>2</sup>. V I.PP možnost zřízení řemeslnické provozovny. Všechny sítě v objektu. Vytápění ÚT s plyn. kotlem, el. 230/400V.

6 690 000 Kč ☎ 721 967 955



**RD 5+2, Brno - Královo Pole**  
Okr. Brno-město, Královo Pole. Dvougenerační, dvoupodlažní cihlový dům 5+2 s terasou, garáží a zahradou v klidné části pěkného bydlení v Králově Poli. 2 koupelny a 2 WC. MHD a plná občanská vybavenost.

8 500 000 Kč ☎ 736 606 366



**RD 6+2 se zahradou, Chrlice**  
Okr. Brno - město, prodej řadového RD 6+2 se zahradou v Chrlicích. Dům je podsklepený, 2 garáže, průjezd do dvora, zahrada 151 m<sup>2</sup>, celková plocha 740m<sup>2</sup>. K prodeji všechny 3 domy, patrně z fotografie.

8 500 000 Kč ☎ 725 702 548



**RD 7+kk se zahradou, Brno**  
Okr. Brno-město. Zděná garáž ve dvoře na ul. Tábořská, prodej velkého rodinného domu s venkovním krytým sezením a zahradou s venkovním bazénem. Dům se postupně vykládá, zůstává kuchyňská linka, volný ihned.

8 900 000 Kč ☎ 777 550 201



**Garážové stání v IBC, Brno**  
Okr. Brno-město, pronájem garážového stání v budově IBC, Příkop 6, v 2.podzemním podlaží, měsíční nájem ve výši 1 900 Kč za jedno stání. Vstup do podzemních garáží je pomocí čipové karty.

1 900 Kč/měs. ☎ 777 314 436

**Garáž na vlast.poz., Chrlice**  
Okr.Brno-město, MČ Chrlice, řadová zděná garáž na vlastním pozemku 20 m<sup>2</sup>. SV okraj Chrlic, ulice U viaduktu. Plechová vrata, dobrý příjezd, možnost připojení k el.síti. Vodovod není. Ihned volná.

177 500 Kč ☎ 736 606 366

**Garáž, Brno Nový Liškovce**  
Okres Brno-město, Nový Liškovce, ulice Jihlavská, novostavba garáže. Zavedena el. energie. Garáž je v uzavřeném bloku, zastřešená, hlavní vrata na DO. Při rychlém jednání sleva.

207 500 Kč ☎ 721 967 955

**Garáž, Brno Rybkova**  
Brno-město. Řadová garáž. Zastavěná plocha 17 m<sup>2</sup>, na pozemku jiného vlastníka. Jedná se o řadovou garáž v garážovém bloku na konci ulice Rybkova - Kraví Hora.

250 000 Kč ☎ 606 734 424

**Garáž, Brno Židenice**  
Okr. Brno-město. Zděná garáž ve dvoře na ul. Bubeníčková. Zastavěná plocha 18 m<sup>2</sup>, na pozemku jiného vlastníka. Objekt má zavedenou el. 230 V, ve dvoře kanalizační svod. Vjezd z ulice zamykatelnou branou.

130 000 Kč ☎ 606 734 424

**Víla 5+2 s garáží Pisárky**  
Brno- město, Pisárky prodej rodinné vily na ul. Hroznové. Nádherné místo s výhledem do krajiny okolo řeky Svratky. Na zahradě před domem je letní bazén, parkovací místa před domem jsou k dispozici.

13 000 000 Kč ☎ 724 151 452

**Pronájem komerč. prostor, Brno**  
Pronájem reprezentativních rozsáhlých komerčních prostor, vhodných na kanceláře, lehkou výrobu, relaxační centrum... Možno využívat i přílehlou terasu, příp.posezení na dvorku.

2400 Kč/m<sup>2</sup>/rok ☎ 777 550 201

**Pronájem kadeřn. křesla, Brno**  
Pronájem reprezentativních rozsáhlých komerčních prostor, vhodných na kanceláře, lehkou výrobu, relaxační centrum... Možno využívat i přílehlou terasu, příp.posezení na dvorku.

3000 Kč/měs. ☎ 777 550 201

**Obch. prost. 67 m<sup>2</sup> Josefská**  
Okr. Brno-město, Josefská ul. podnájem suterénního obchodního prostoru. 67 m<sup>2</sup>, vhodné pro obchod s textílem, elektronikou, PC apod. Možnost využití výstavní vitríny z ul. Josefská.

25 000 Kč/měs. ☎ 724 151 452

**Pozem. 3.238 m<sup>2</sup>, Brno-Obřany**  
Brno-město. V kat. úz. Obřany, celk. pl. 3238 m<sup>2</sup>, na třech parcelách. Vedeno v KN jako orná půda a trvalý travní porost. Mírně svažité terén. Pozemky se nachází v lokalitě mezi Obřany a Lesnou. Bez IS.

950 Kč/m<sup>2</sup> ☎ 606 734 424

**Zahrada 2.589m<sup>2</sup>, Brno-Slatina**  
Okr. Brno - město, Slatina, prodej zahrady o vel. 2.589m<sup>2</sup> s chatkou (Sololit). Na zahradě jsou vzrostlé stromy a keře, dříve opečovávané a vlastní studna - 12m hluboká.

2 200 Kč/m<sup>2</sup> ☎ 777 550 201





**Průmys. areál Brno Husovice**  
Brno-město. Prodej průmyslového areálu v Brně Husovicích. Celková plocha 12.515 m<sup>2</sup>, zast. plocha 5.374 m<sup>2</sup>, volná plocha 7.141 m<sup>2</sup>. Areál má 3 vjezdy z veřejných komunikací ul. Dukelská a Garguláková.

39 000 000 Kč ☎ 606 734 424



**Stav. poz. 843 m<sup>2</sup>, Mokrý Hora**  
Brno-město, stavební pozemek (zahradka s chatkou) o výměře 843 m<sup>2</sup>, šíře 27 m, na krásném a klidném místě s pěkným výhledem na Brno. IS. 100 m od posledního RD.

2 000 Kč/m<sup>2</sup> ☎ 777 550 201

**STP, Brno, Horní Heršpice**  
Okr. Brno město. Dvě stavební parcely o ploše 14 075 m<sup>2</sup> a 2 012 m<sup>2</sup> u dálnice D1 určené ke komerčnímu využití. Umístění parcel je v ve výborné lokalitě mezi Horními a Dolními Heršpicemi.

2 950 Kč/m<sup>2</sup> ☎ 721 943 441

**St. pozemek, Chrlice u Brna**  
Okr. Brno-město, prodej stavebního pozemku ke komerčnímu využití v k.ú.Chrlice, o výměře 1638 m<sup>2</sup>. IS: El, plyn, vodovodní řad cca 60 m od pozemku, kanalizace na okraji pozemku. Šířka cca 12,4 m.

4 095 000 Kč ☎ 725 702 548

**Pozemek 1.149 m<sup>2</sup>, Soběšice**  
Brno-město. Pozemek celk. výměra 1.149 m<sup>2</sup>. Obdélníkového tvaru, šířka 18 m v čelní části, délka cca 65 m. vedený jako zahrada, v územním plánu zahrnut v ploše pro všeobecné bydlení.

3 000 Kč/m<sup>2</sup> ☎ 606 734 424

**Komerční pozem., Brno - Komín**  
Okr.Brno-město, k.ú.Komín. Spolu sousedící pozemky ležící téměř v rovině o celkové výměře 9793 m<sup>2</sup> určené územním plánem ke komerčnímu využití. V části ochranná pásma pro VN a vodovod.

11 750 000 Kč ☎ 736 606 366

**Les cca 4088 m<sup>2</sup>, Žebětín**  
Okres Brno-město. Výměry: les 3153 m<sup>2</sup>, louka 890m<sup>2</sup>. Les smíšený, stáří cca 50 až 60 let. Dřeviny: borovice, dub, habr, modřín, smrk.

200 000 Kč ☎ 606 734 424

**Poz. 1275m<sup>2</sup>, Brno-Soběšice**  
Brno-Soběšice, tento pěkný pozemek o velikosti 40 x 30m, leží v rovině u lesa, na konci Soběšic po pravé straně směrem od Kociánky. K pozemku vede nezaplněná lesní komunikace.

828 750 Kč ☎ 777 550 201

**VYHRAJTE ZÁJEZD Paříž letecky**  
více na str. 3 v Žurnálu

FISCHER

## AKTUÁLNÍ POPTÁVKA - PRONÁJMY

### Brnenske-Byty.cz - oddělení e-Finance Reality specializované na byty v Brně a okolí

Hledáme dlouhodobé PRONÁJMY bytů v Brně a okolí všech velikostí.

Hledáme krátkodobé PRONÁJMY bytů v Brně a okolí všech velikostí.

Hledáme krátkodobé i dlouhodobé PRONÁJMY pokojů se sociálním zařízením a kuchyňským koutem v Brně a okolí.

Volejte specialisty  
na byty v Brně

☎ 602 642 963

## AKTUÁLNÍ POPTÁVKA - RODINNÉ DOMY

☐ Sháním menší RD i rekon. Celé Brno. Cena dle stavu RD, max však 3,5 mil  
tel.: 723 248 314

☐ Sháním pěkný rodinný dům v Brně, preferuji sever. Do 4,5 mil.  
tel.: tel.: 723 248 314

☐ Hledáme ke koupi RD na rušné ulici v Brně. Cena do 5 mil.Kč  
tel.: 736 606 366

☐ Hledám ke koupi domek se zahrádkou, blízko Tuřan. I před rekonstrukcí.  
tel.: 736 606 366

☐ Koupím menší RD 3+1 se zahr. v okrese Brno venkov, Vyškov. Cena 2 mil.  
tel.: 608 245 425

☐ Hledám jednopodl. dům v Brně s možn. nadstavby. K rekonstr. i k demolicí.  
tel.: 724 151 452

☐ Hledám ke koupi RD 3+1 v Brně, s malou zahradou do 4 mil.Kč.  
tel.: 602 642 963

☐ Hledám ke koupi dvougen. RD se zahradou v Brně.Samost. přístup k bytům  
tel.: 736 606 366

☐ Hledám větší RD,ND v Brně jako sídlo firmy a pro bydlení.I k rekonstrukci  
tel.: 736 606 366

☐ Hledáme RD v Brně s garáží min 3+1, bez nutnosti zásad. úprav do 4,5 mil Kč  
tel.: 606 734 424

☐ Hledám ke koupi větší RD nebo ND k rekonstrukci v Brně.Cena do 6 mil.Kč  
tel.: 736 606 366

☐ Hledám RD v Brně-Židenicích pro firemní účely. Nutné park. Do 15mil.Kč.  
tel.: 777 550 201

☐ Hledáme v Brně RD se zahradou a garáží, dispozice min. 3+1, do 6 mil. Kč.  
tel.: 606 734 424

☐ Hledáme RD 3+1, 4+1 v Brně, lokalita Maloměřice, Obřany. Do 4,2mil Kč.  
tel.: 724 151 452

☐ Hledáme ke koupi dům v Brně pro sídlo firmy a bydlení do 15mil.Kč.  
tel.: 777 550 201

☐ Hledáme RD v Brně se zahradou min. 2+1, cena do 2,5 mil. Kč v dosahu MHD.  
tel.: 721 967 955

☐ Hledáme ke koupi ND nebo RD k rekonstrukci v Brně s možností rozšíření  
tel.: 736 606 366

☐ Hledám ke koupi větší RD nebo ND v Brně, k rekonst.,vestavbu do 10mil.K.  
tel.: 736 606 366

**e-Finance Reality**  
☎ 723 248 314

**Hledám pro klienty e-Finance Reality rodinný dům, či větší byty v Brně, možno i v blízkém okolí.**

## AKTUÁLNÍ POPTÁVKA - POZEMKY

☐ Hledáme ke koupi zahradu s chatkou i bez nejlépe Bosonohy ,Kohoutovice  
tel.: 724 151 452

☐ Koupíme pozemek v Brně pro vybudování sportovního centra, výměra 1 ha.  
tel.: 608 245 425

☐ Hledám pozemek v zast. části Brna k vybudování bytového domu.  
tel.: 724 151 452

☐ Hledám ke koupi STP okr. Brno-venkov, Vyškov do 800 m<sup>2</sup>. Cena do 600 000,-  
tel.: 602 642 963

☐ Hledáme komerční pozemek na Jižní Moravě s výměrou min. 5000 m<sup>2</sup>.  
tel.: 602 642 963

☐ Hledáme zahradu s chatou, Lesná - Sadová, el. přípojka a voda do 300 tis.  
tel.: 606 734 424

☐ Hledáme ke koupi pozemek k rekreaci v Brně, 500-200m<sup>2</sup>, do 1,5mil.Kč.  
tel.: 777 550 201

☐ Hledám ke koupi stavební pozemek cca 1 000 m<sup>2</sup> na okraji Brna do 2 mil. Kč  
tel.: 602 642 963

☐ Hledám stavební pozemek v okolí Brna do 2000 m<sup>2</sup>. Do 1,2 mil Kč  
tel.: 777 314 436

☐ Hledáme pozemek nebo RD v Brně - Komíně. Cena až 6 000 000,-  
tel.: 725 702 548

☐ Hledám stavební pozemek, o výměře 500 - 800 m<sup>2</sup>. V Brně. 1500,- Kč/m<sup>2</sup>.  
tel.: 723 248 314

**www.Pojisteni.COM**

☐ Hledáme stavební pozemek s dostupnými IS Drásov, Moravské Knínice  
tel.: 732 325 381

**e-Finance Reality**  
☎ 736 606 366

**Pro svoje klienty hledám atraktivní stavební pozemek na severozápadě Brna, do 1 000 m<sup>2</sup>. Cena až do 5 000 Kč/m<sup>2</sup>.**

**e-Finance Reality**  
☎ 732 325 381

**Pro svoje klienty hledám obchodní a komerční prostory v Brně ke koupi i k pronájmu.**

## AKTUÁLNÍ POPTÁVKA - KOMERČNÍ A NEBYTOVÉ PROSTORY

☐ Hledám ke koupi RD s obchodními prostory v Brně a okolí, do 2,5 mil.Kč  
tel.: 724 774 177

☐ Koupím prostor na dílnu v Brně nad 50m<sup>2</sup>. Za lidskou cenu.  
tel.: 725 702 548

☐ Hledáme ke koupi nájemní dům v Brně před rekonstrukcí do 10 mil. Kč  
tel.: 721 967 955

☐ Hledáme ke koupi garáž v Brně-Kohoutovicích a okolí. Cena do 200 000 Kč  
tel.: 721 967 955

☐ Hledám obchodní prostor v centru Brna, 50-100 m<sup>2</sup>, přízemí s výlohou.  
tel.: 724 151 452

☐ Hledáme ke koupi objekt v Brně u D1 pro sídlo firmy a lehkou výrobu  
tel.: 736 606 366

☐ Koupím garáž v Brně Kohoutovicích na ulici Pavlovské do 200 tis. Kč  
tel.: 721 967 955

☐ Hledám garáž v Brně v OV vč. pozemku, klidná lokalita, v rovině.  
tel.: 724 151 452

☐ Hledáme prostory na kavárnu v Brně na rušné ulici, 50-80m<sup>2</sup> i k pronájmu.  
tel.: 777 550 201

☐ Hledáme ke koupi kanc. prostory, Žabovřesky, Stránice, ap. do 3 mil. Kč.  
tel.: 606 734 424

☐ Hledám ke koupi garáž v Brně, Nový Lískovec. Cena do 200 000 Kč.  
tel.: 721 967 955

**www.Pojisteni.COM**

**e-Finance Reality**  
☎ 606 734 424

**Pro svoje klienty hledám podnikatelské objekty v Brně všech typů – sklady, administrativní budovy, obchody a podobně.**

**e-Finance Reality**  
☎ 602 642 963

**Pro svoje klienty hledám v Brně bytové jednotky ke koupi i k pronájmu v různých cenových kategoriích.**





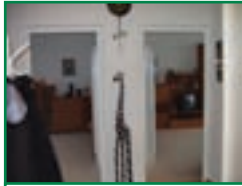
**Převod OB 3+1, Malešovice**  
Okr. Brno venkov, Malešovice. Převod práv k užívání OB 3+1 s předplaceným nájmem do r. 2020. Poté bezplatný převod do OV. Byt se nachází ve 2.NP/2, celková výměra 96 m<sup>2</sup>.

1 500 000 Kč ( 602 642 963



**OV 3+1 cihla, rekon. Oslavany**  
Okr.Brno-venkov, Oslavany prodej bytu OV 3+1 ve 2.NP cihlového domu. Vým. bytu 70 m<sup>2</sup>, rozvody IS nové po rekonstr., el. v mědi, voda plast. Podlahy dlažby a parkety, prodej vč. vybavení mimo elektro.

1 600 000 Kč ( 724 151 452



**Byt 3+1, Ivančice u Brna**  
Okr. Brno - venkov, Byt 3+1 panelový v dobrém stavu, 73 m<sup>2</sup> + sklep. Družstevní, ale ihned možný převod do OV. Prodává se kompletně nadstandardně zařízený viz. fotografie. Velmi dobrá dostupnost do Brna

1 920 000 Kč ( 602 523 215



**OV 3+1, Sokolnice**  
Okr. Brno-venkov. OV 3+1 2p./2. Byt s úpravami, dům po revitalizaci. Celk. plocha 74,5 m<sup>2</sup>. Pokoje: 20,4 m<sup>2</sup>, 16,2 a 12,6 m<sup>2</sup>, předsiň 8 m<sup>2</sup>, kuchyně 12 m<sup>2</sup>. Lodžie 5 m<sup>2</sup>. 3 sklepy 7,9; 7,2 a 8,2 m<sup>2</sup>.

2 500 000 Kč ( 606 734 424



**Byt 3+kk 80 m<sup>2</sup>, Želešice**  
Brno- venkov, Želešice prodej bytů v ul. Sadová. Byty se nachází v nové nádstavbě. Cena je uvedena za bytovou jednotku, k dispozici jsou dvě byt. jedn. IS kompletní. Souč. je balkon.

2 550 000 Kč ( 724 151 452



**Chata se zahradou, Ostopovice**  
Okr.Brno-venkov,k.ú.Ostopovice, chata 35 m<sup>2</sup> se zahradou o výměře 1031 m<sup>2</sup>. Suchý záchod. Vlastní vrtaná studna. Pěkný oplocený pozemek v rekreační oblasti bez IS. Příjezd po silnici.

300 000 Kč ( 736 606 366



**RD 2+1 s dvorkem, Sobotovice**  
Okr. Brno-venkov, Sobotovice, RD 2+1 s dvorkem. Přizemní vesnické stavení s dvorkem, k rekonstrukci nebo demolici. V řadové zástavbě na okraji obce vzdálené 17 km od Brna. Bus IDS JMK.

450 000 Kč ( 736 606 366



**RD 2+1, Újezd u Brna**  
Okr. Brno-venkov. Prodej RD 2+1 v Újezdu u Brna. Dům je k rekonstrukci zastavěná plocha 112 m<sup>2</sup>, zahrada není, pouze dvorek. K domu náleží sklep, parkování před domem.

800 000 Kč ( 602 642 963



**RD 5+1 s podkrovím, Vlasatice**  
Brno- venkov prodej RD 5+1 ve Vlasaticích, celk. pl. 355 m<sup>2</sup>. Vyst. ze smíšeného zdiva, po část. rekonstr. Nová střecha včetně krovu. Souč. je zahrada a dvorek, původní bazén. Podkroví k dokončení.

1 300 000 Kč ( 724 151 452



**Chata 2,5+kk + pozem., Sentic**  
Brno- venkov, Sentic prodej dřevěné chaty s pozemky, celk. pl. 2841 m<sup>2</sup>. Na pozemku stojí další zahr. chata s dílnou. Venkovní posezení, sklep pod chatou i ve svahu, terasa, venk. gril a udirna.

1 500 000 Kč ( 724 151 452



**RD 3 - 4+kk, Železné u Tišnova**  
Okr. Brno- venkov. Vystavba samostatně stojících RD 3+kk a 4+kk na klíč včetně příslušenství v Železném u Tišnova. RD 2 typů, přízemní s I.NP a obytným podkrovím, nepodsklepené. Kryté parkovací stání.

2 853 671 Kč ( 606 734 424



**RD 4+1 s balkonem, Rosice**  
Okres Brno - venkov, dvoupatřížní, řadový RD 4+1 s balkonem a zahradou. Celková plocha 256 m<sup>2</sup>, zastavěná plocha 124 m<sup>2</sup>. Garáž, dílna, skleník. Klidná lokalita s výborným spojením do Brna, IDS.

2 950 000 Kč ( 723 248 314



**Hrubá stavba velkého RD Čebín**  
okres Brno venkov. Jde o dvougenerační třípatřížní HS RD s obytným podkrovím, velkou garáží a 2 vinnými sklepy o zastavěné ploše 191 m<sup>2</sup> na pozemku 1103 m<sup>2</sup>. Všechny IS k dispozici. Pěkný výhled.

3 500 000 Kč ( 606 734 424



**RD 7+1, Prštice u Brna**  
Okr. Brno - venkov. Prodej RD patrový 7+1 v obci Prštice. Součástí domu je krytý bazén se solárním ohřevem, sauna, vjezd, terasa, zahrada, garáž, část. podsklepeno. V každém patře koupelna + WC.

3 990 000 Kč ( 725 702 548



**Nedvědice, pronájem RD 3+1**  
Okres Brno-venkov, jednopodlažní samostatně stojící RD 3+1, zast. plocha 54 m<sup>2</sup>. Novostavba. Je napojený na obecní vodovod, elektro 230/400V, kanalizaci. Dům je obytelný od 1.1.2009

10 000 Kč/měs. ( 608 245 425



**Garáž, dílna, s vjezdem Rosice**  
Brno-venkov, Rosice prodej garáže s vjezdem vým. 62 m<sup>2</sup>. Objekt je vhodný pro využití k podnikání jako dílna, sklad, nebo garáž pro více vozů. IS - el obojí (funkční), možnost připojení plynu a vody.

500 000 Kč ( 724 151 452



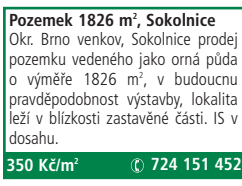
**Vinný sklep, Dolní Kounice**  
Brno-venkov, Dolní Kounice, vinný sklep ke komerčnímu využití, v přízemní sklep pro cca 50 osob, kuchyňka, WC, předsiň, I.NP ložnice. Voda, elektřina a kanalizace. Pět minut pěšky z centra obce.

790 000 Kč ( 721 967 955



**Pozemek 14.113 m<sup>2</sup>, Moutnice**  
Okr. Brno-venkov, Pozemek na okraji obce Moutnice, v KN veden jako orná půda. Leží v rovině u silnice, ve tvaru L. Šířka pozemku 53-88m, na délku 126m a 2.část pozemku - pás má rozměry 198m x 23m.

350 Kč/m<sup>2</sup> ( 777 550 201



**Pozemek 1826 m<sup>2</sup>, Sokolnice**  
Okr. Brno venkov, Sokolnice prodej pozemku vedeného jako orná půda o výměře 1826 m<sup>2</sup>, v budoucnu pravděpodobnost výstavby, lokalita leží v blízkosti zastavěné části. IS v dosahu.

350 Kč/m<sup>2</sup> ( 724 151 452



**Staveb. pozemek, Unín 1816 m<sup>2</sup>**  
Okres Brno venkov, obec Unín. Výměra parcely je 1816m<sup>2</sup>, prozatím je zapsána jako orná půda s tím, že až vejde v platnost nový územní plán, tak bude mít statut stavební parcely.

400 Kč/m<sup>2</sup> ( 602 523 215



**St. pozemky 3995 m<sup>2</sup> D. Kounice**  
Okres Brno venkov, stavební pozemky o celkové výměře 3995 m<sup>2</sup>, nyní vedeny jako zahrada. Příjezdová cesta a IS u hranice pozemku. Pozemky leží na okraji obce, směr Trbošany. V okolí výstavba nových RD

495 Kč/m<sup>2</sup> ( 608 245 425



**Stavební pozemek, Maršov**  
Okr. Brno-venkov, Maršov. Prodej stavebního pozemku o celkové výměře 13 354 m<sup>2</sup>. IS na sousedním pozemku. Cena k jednání.

650 Kč/m<sup>2</sup> ( 602 642 963



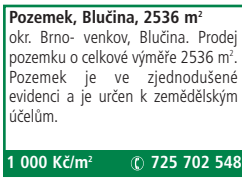
**Zahrada s chatkou, Mor. Bránice**  
Okr. Brno venkov, Moravské Bránice, zahrada 465 m<sup>2</sup> s chatkou v chatové kolonii.

680 Kč/m<sup>2</sup> ( 721 943 441



**Pozemek 1502 m<sup>2</sup>, Modřice**  
Okr.Brno-venkov, Modřice, pozemek o výměře 1502 m<sup>2</sup>. IS: vlastní studna na pozemku, elektřina. Pozemek se nachází v klidné lokalitě s dobrou dostupností do Brna. V budoucím ÚP zahrnut do zóny bydlení.

700 Kč/m<sup>2</sup> ( 602 523 215



**Pozemek Přibyslavice u V. Bít.**  
Okr. Brno - venkov, Prodej pozemku v obci Přibyslavice u Velké Bítěše. Celková plocha je 538 m<sup>2</sup>. IS: obecní voda, plyn, el na hranici pozemku. Kanalizaci obec plánuje.

700 Kč/m<sup>2</sup> ( 725 702 548



**Stavební poz. Veverské Knínice**  
Okr. Brno-venkov. Stav.pozemky 1.760 m<sup>2</sup> a 972 m<sup>2</sup>. Sítě (el., vodovod, plyn) ve vzdálenosti 70-100 m od pozemků. Veřejná kanalizace v obci není vybudovaná. Poz. se nachází v rovině na okraji obce.

850 Kč/m<sup>2</sup> ( 606 734 424



**Pozemek 7.631, Rosice**  
Brno-venkov, Rosice Pozemek 7.631 m<sup>2</sup> v Rosicích. IS (El., plyn, vodovod) vedou po hranici pozemku. Lokalita v návrhu ÚP určena ke komerční zástavbě pro občanskou vybavenost, příp. jiné komerční využití.

900 Kč/m<sup>2</sup> ( 606 734 424



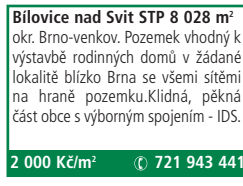
**St. poz. pro RD 5164 m<sup>2</sup> Rosice**  
Okr. Brno venkov, Rosice, prodej pozemků o výměře 5164 m<sup>2</sup> (na dvou parcelách), určených k výstavbě rodinných domů. Pozemky jsou dle územního plánu pro výstavbu rodinných domů.

950 Kč/m<sup>2</sup> ( 724 151 452



**St. poz. 2.061 m<sup>2</sup>, Ponětovice**  
Brno-venkov. Stavební pozemek 2.061 m<sup>2</sup>. IS (el., vodovod, plyn, kanalizace) v dosahu pozemku do 20 m. Pozemek se nachází v rovině, na okraji obce směrem na Prace. V ÚP k zástavbě.

1 000 Kč/m<sup>2</sup> ( 606 734 424



**Chudčice, stav. poz. 1 071m<sup>2</sup>**  
Okres Brno-venkov, pozemek o výměře 1 071 m<sup>2</sup>. Dle územního plánu určen k zástavbě RD. IS: el. a vodovodní řád na hranici parcely, kanalizace se v obci začne budovat v příštím roce, plyn není.

1 000 Kč/m<sup>2</sup> ( 721 943 441



**Bilovice nad Svit. STP 8 339m<sup>2</sup>**  
Brno-venkov. Pozemek vhodný k výstavbě rodinných domů v žádané lokalitě blízko Brna se všemi sítěmi na hraně pozemku. Klidná, pěkná část obce s výborným spojením - IDS.

2 000 Kč/m<sup>2</sup> ( 721 943 441



**Bilovice nad Svit. STP 7 838m<sup>2</sup>**  
Brno-venkov. Pozemek vhodný k výstavbě rod. domů v žádané lokalitě blízko Brna se všemi sítěmi na hraně pozemku. Klidná, pěkná část obce s výborným spojením - IDS. Nabízeno společně s dalšími pozemky.

2 000 Kč/m<sup>2</sup> ( 721 943 441



**Bilovice nad Svit STP 8 336m<sup>2</sup>**  
okr. Brno-venkov. Pozemek vhodný k výstavbě rodinných domů v žádané lokalitě blízko Brna se všemi sítěmi na hraně pozemku. Klidná, pěkná část obce s výborným spojením - IDS.

2 000 Kč/m<sup>2</sup> ( 721 943 441



**Bilovice nad Svit. STP 8 516m<sup>2</sup>**  
Pozemek vhodný k výstavbě rodinných domů v žádané lokalitě blízko Brna se všemi sítěmi na hraně pozemku. Klidná, pěkná část obce s výborným spojením - IDS.

2 000 Kč/m<sup>2</sup> ( 721 943 441



**Stavební poz. 1.000 m<sup>2</sup>, Kanice**  
Brno-venkov. Stav. pozemek 1.000 m<sup>2</sup>. Veškeré IS (el. plyn, vodovod, kanalizace) jsou vedeny po hranici pozemku. Nachází se v mírném svahu na okraji obce, napravo od silnice ve směru Řícmanice-Kanice.

2 100 Kč/m<sup>2</sup> ( 606 734 424



**STP 6 860 m<sup>2</sup>, Popovice u Brna**  
Okr. Brno- venkov, Popovice u Rajhradu. Prodej pozemků o celkové výměře 6 860 m<sup>2</sup>. Na pozemcích je uvažováno o komerční výstavbě (kanceláře, sklady a podobně).

3 500 Kč/m<sup>2</sup> ( 721 943 441

### Orná půda, Dolní Kounice

Okres Brno venkov, Dolní Kounice, parcela o výměře 1433 m<sup>2</sup>, orná půda. Vhodné na vinici nebo sad. Mírný jižní svah. V územním plánu lokalita vedena jako viniční trať. Šířka parcely cca 25m.

35 000 Kč (721 967 955)

### Pole v obci Dolní Kounice

Okres Brno - venkov, Dolní Kounice, pole v lokalitě Karlov - Kobylky, výměra 2786m<sup>2</sup>, ve viniční trati, mírný jižní svah.

54 500 Kč (721 967 955)

### Pole v Dolních Kounicích

Okres Brno-venkov, Dolní Kounice, pole za obcí. Vhodné k založení sadu nebo vinice! Podle územního plánu obce leží ve viniční trati. Jižní mírný svah. V okolí již mnoho vinic je. 1,5 km S od obce.

72 500 Kč (721 967 955)

### Pole v obci Dolní Kounice

Okres Brno - venkov, Dolní Kounice, pole v lokalitě Karlov - Kobylky, výměra 4950m<sup>2</sup>, ve viniční trati, mírný jižní svah.

76 500 Kč (721 967 955)

### Pole v obci Dolní Kounice

Okres Brno - venkov, Dolní Kounice, pole v lokalitě Karlov - Kobylky, výměra 5169m<sup>2</sup>, ve viniční trati, mírný jižní svah.

80 500 Kč (721 967 955)

### Orná půda, Dolní Kounice

Okres Brno venkov, Dolní Kounice, parcela o výměře 3939 m<sup>2</sup>, orná půda. Vhodné na vinici nebo sad. Mírný jižní svah. V územním plánu lokalita vedena jako viniční trať.

87 500 Kč (721 967 955)

### Pole a les, Dolní Kounice

Okres Brno-venkov, Dolní Kounice, pole a les za obcí, celkem 6423m<sup>2</sup>. Vhodné na ovocný sad nebo vinici! 1,5 km severně od středu obce, vedle spojovací komunikace z lokality Karlov směrem na Mělčany.

87 500 Kč (721 967 955)

### Lesní pozemek 4332 m<sup>2</sup>, Drásov

Okr.Brno-venkov, k.ú.Drásov, lesní pozemek o výměře 4332 m<sup>2</sup>, šíře 25m, převážně smrková mladina. Pozemek leží ve svahu s lesní cestou. Přístup možný z dalších dvou stran polními cestami.

95 000 Kč (736 606 366)

### Zahrada 2310m<sup>2</sup>, Dolní Kounice

Okres Brno - venkov, Dolní Kounice, Karlov. Pozemek 2310m<sup>2</sup>. Sítě nejsou, orientace JV, ovocné stromy, vhodná ke stavbě chaty. Oplotena, vjezd na pozemek, 25 km JV od Brna. Krásný výhled na D. Kounice.

126 500 Kč (721 967 955)

### Lesní poz.7879 m<sup>2</sup>, Drásov

Okr.Brno-venkov, k.ú.Drásov, ucelené lesní pozemky o výměře 7879 m<sup>2</sup> se smíšeným porostem různého stáří. Pozemky z 1/2 ve svahu protíná lesní cesta. Přístup je možný i z polních cest.

150 000 Kč (736 606 366)

### Orná půda, Dolní Kounice

Okres Brno venkov, Dolní Kounice, parcela o výměře 13278 m<sup>2</sup>, orná půda. Vhodné na vinici nebo sad. Mírný jižní svah. V územním plánu lokalita vedena jako viniční trať.

159 500 Kč (721 967 955)

### Vinice v obci Dolní Kounice

Okres Brno-venkov, Dolní Kounice, vinice, betonové sloupky, udržovaná, 1200 hlav Sauvignonu, na vinici buňka 3x4m, u místní komunikace, dobrý přístup, jižní svah, atraktivní lokalita. Pozemek 5762m<sup>2</sup>

177 500 Kč (721 967 955)

### Pozemek vel. 2.277m<sup>2</sup>, Střelice

Brno venkov. Prodej pozemku 2277 m<sup>2</sup>, šíře 18 m v mírném svahu na okraji obce. Sítě do 100m od pozemku. Plocha se nachází v místě směrem k chatové oblasti. Naprostě soukromí.

210 000 Kč (777 550 201)

### Les a louka Předklášteří

Okres Brno - venkov, katastrální území Předklášteří. Les a louka leží ve svahu směrem na sever. Louka navazuje na les nad ní. Les má výměru 10.137m<sup>2</sup>, louka má výměru 5.946m<sup>2</sup>.

250 000 Kč (777 550 201)

### Zahrada, Štěpánovice u Tišnova

Okres Brno-venkov, Štěpánovice u Tišnova, 25 km od Brna.Zahrada se vzrostlými ovocnými stromy, převážně švestkami. Pozemek leží na levém břehu řeky Svratky u železniční zastávky.

280 000 Kč (736 606 366)

### Les, Štěpánovice u Tišnova

Okr.Brno-venkov, Štěpánovice u Tišnova, lesní pozemek 6925 m<sup>2</sup> ve svahu a zatravněný 1282 m<sup>2</sup> v rovině. Přijezd polní cestou. Studna a možnost připojení se k el.sítí na sousedním pozemku.

300 000 Kč (736 606 366)

### St. poz. 3647m<sup>2</sup>, Dol. Kounice

Brno-venkov, Dolní Kounice, 25 km JZ od Brna, v klidné části obce směrem na Třboušany, celková pl. parc. 3647m<sup>2</sup>, sítě jsou od hranice pozemku cca 80m. V územním plánu do 5 let výstavba RD v lokalitě.

500 000 Kč (721 967 955)

### Poz. o vel. 1.444m<sup>2</sup>, Medlov

okr. Brno-venkov, pozemek určený výhledově na výstavbu RD v obci Medlov jižně od Brna. Celková plocha 1.444 m<sup>2</sup>. Parcela se nachází v klidné části obce v mírném svahu s výhledem na okolí.

505 400 Kč (777 550 201)

### Želešice u Brna pozemek

Okr. Brno - venkov. Pozemek o rozloze 8 360 m<sup>2</sup> v části obce Želešice nad kostelem. Parcela jen k rekreačním zástavbám. Leží na JV svahu s dobrou příjezdovou cestou. IS zatím nejsou.

836 000 Kč (606 734 424)

### Střelice, pozemek 4507m<sup>2</sup>

Brno-venkov, obec StřelicePozemek leží na kopci, v chatové oblasti u lesa, v mírném svahu, kolem pozemku vede nezapevněná komunikace. Z pozemku je krásný výhled na krajinu, Střelice a Brno.

890 000 Kč (777 550 201)

### Stav. pozem. Opatovice u Rajh.

Okr. Brno-venkov, rozměry pozemku ca 64x16 metrů, plocha celkem 1025 m<sup>2</sup>, všechny IS jsou na hranici pozemku, v okolí již stojí několik RD,vzdálenost do Brna cca 11 km, doprava IDS

1 537 500 Kč (777 550 201)

### Stavební pozemek Březina

Brno-venkov. Stavební pozemek 1.784 m<sup>2</sup>. El. a vodovod na pozemku, plynové vedení po čelní hraně pozemku. Veřejná kanalizace v obci není vybudovaná. Pozemek se nachází v rovině v blízkosti centra obce.

1 750 000 Kč (606 734 424)

### Stav. pozemek 1200m<sup>2</sup>, Tetčice

okr.Brno-venkov, obec Tetčice.Prodej dvou stavebních pozemků, každý o vel. 600m<sup>2</sup>, šíře 12,5m, dle ÚP v oblasti s možností výstavby RD, umístěné uprostřed obce - za školou, v nezáplavové oblasti.

1 860 000 Kč (777 550 201)

### Pozemek pro stavbu RD Čebín

okres Brno venkov, celková plocha pozemku je 2503 m<sup>2</sup>,IS na hranici sousedního pozemku, zatím deklarován jako zahrada s možností stavby RD, pozemek je rovinatý až mírně svažité s pěkným výhledem

1 920 000 Kč (606 734 424)

### Pozemek 2629m<sup>2</sup>, Čebín

okr. Brno-venkov. Jedná se o prodej pozemku na začátku obce Čebína o velikosti 2629m<sup>2</sup>. Pozemek je v mírném svahu u komunikace Brno-Tišnov.

2 629 000 Kč (777 550 201)

### Stavební pozemek, Březina

Brno-venkov. Stavební pozemek 4.268 m<sup>2</sup>. El. a vodovod na pozemku, plynové vedení po čelní hraně poz. Veřejná kanalizace v obci není vybudovaná. Pozemek se nachází v rovině v blízkosti centra obce.

2 700 000 Kč (606 734 424)



### DB 1+1, Boskovice

Okr. Blansko, Boskovice. Prodej družstevního chlohového bytu 1+1 na ul. Křížkova o celkové výměře 41 m<sup>2</sup>. Byt se nachází v 1. NP/3, je situován v užším centru města. K bytu náleží sklep. Dobrá cena.

950 000 Kč (602 642 963)



### OV 2+1, 58m<sup>2</sup>, Blansko

Okres Blansko, ul. Dvorská, byt OV 2+1 o výměře 58,4m<sup>2</sup> + lodžie 2,5m<sup>2</sup> ve 3.patře rekonstruovaného panelového domu, bez výhledu, klidná krásná prostředí s plnou občanskou vybav., do Brna cca 25km.

1 370 000 Kč (723 248 314)



### Byt v OV 2+1, Adamov, Ptačína

Okr. Blansko, OV 2+1, panelový, v klidné části Adamova - Ptačína. Dům po celkové revitalizaci, plastová okna, střeška, zateplení a fasáda. Byt má zděné, ztvěšené jádro s koupelnou a je udržovaný.

1 395 000 Kč (721 943 441)



### Chata se zahradou, Vavřinec

Okres Blansko, Vavřinec na Moravě. Prodej dřevěné chaty, která se nachází na oplotené zahradě o výměře 1015 m<sup>2</sup>. Pro kolaudaci je nutné dokončit stavební práce - chata nemá střechu.

250 000 Kč (602 523 215)



### RD 3+1, Knínice u Boskovic

okr. Blansko, obec Knínice u BoskovicRohový, prostorný dům, s vjezdem do uzavřeného atria a hospodářskými místnostmi. V dome byla započata rekonstrukce, tzn, odstranění vnitřní omítky.

350 000 Kč (777 550 201)



### RD 2+1 Osiky

Brno-venkov. RD/chalupa 2+1, celková plocha 207 m<sup>2</sup> vč. dvora a zahrádky. El. 230/400 V po rek.(Cu). Vodovod obecní, částečně s rozv. Plyn před domem. Odpad do septiky s přepadem do dešťové kanalizace.

450 000 Kč (606 734 424)



### Budova mlýna, Kunštát-Sychotín

Okr.Blansko, obec Kunštát, část Sychotín, prodej rozsáhlé budovy s bývalým mlýnem a hosp.budovami, převážná část zařízení mlýna zůstala v budově-možno restaurovat.

850 000 Kč (777 550 201)



### Zahrada s chatou, Boskovice

Okr. Blansko. Zahrada s chatou. Celková pl. 1.836 m<sup>2</sup>, chata 26 m<sup>2</sup>. El. 230/400 V, vodovod městský. Chata je celodřevěná montovaná se sedlovou střechou. Zděné komínové těleso. Budoucí stavební pozemek.

1 100 000 Kč (606 734 424)



### RD 3+1 Ostrov u Macocho

Okres Blansko, přízemní, samostatně stojící RD 3+1 na ploše 260 m<sup>2</sup>, se zahradou o výměře 384 m<sup>2</sup>. Započata rekonstrukce obytné části. Dům je napojený na veškeré IS. Krásné prostředí Moravského krasu.

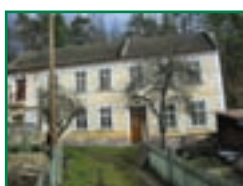
1 200 000 Kč (608 245 425)



### RD 3+1, Olešnice u Kunštátu

Okr. Blansko. Řadový dům s obchodními prostory a bytem 3+1. Dvůr, vjezd, hospodářské místnosti a zahrada 929 m<sup>2</sup>. ZP 641 m<sup>2</sup>. IS: el., voda vlastní i obecní, plyn, UT,VAW, telefon. Vhodný k přestavbě.

1 500 000 Kč (736 606 366)



### RD 2x 3+1, Letovice - Slatinka

Okr. Blansko. Patrový RD 2x 3+1. Zast. plocha 371 m<sup>2</sup>, zahrada 102 m<sup>2</sup>, lesy 3.237 m<sup>2</sup>, ost. pozemky 3.982 m<sup>2</sup>. El. 230/400 V (Cu), voda z vl. studny, odpady do jímky. Částečně podsklepený. Vlastní vjezd.

2 200 000 Kč (606 734 424)



### RD 5+1, Velké Opatovice

Okr.Blansko, Velké Opatovice, pěkný RD 5+1, podkolepený s garáží, hosp.stavením a zahradou. Na pozemku o celk. výměře 605 m<sup>2</sup>. Veškeré IS, UT. Klidná lokalita. Vhodné i pro vícegenerační bydlení.

3 000 000 Kč (736 606 366)



### RD 5+1, Krasová, Kotvrdovice

Okr. Blansko, Kotvrdovice, Krasová, RD 5+1 s bazénem, krásným okolím a hezkým výhledem, 2 km od rekreační oblasti Jedovnic. Dům je těsně před dokončením - zbývá dodělat schodiště a venkovní barvu.

4 400 000 Kč (721 943 441)



### Blansko, pronájem bytu 2+1

Okr. Blansko, Blansko, pronájem bytu 2+1. Byt je nezařízen nábytkem - má kuch. linku, sporák, ledničku. Je v 1. patře. Obchody, škola, skola, dobré spojení na Brna. Cena včetně služeb.

10 000 Kč/měs. (721 943 441)



### RD 4+1, Rozseč nad Kunštátem

Okres Blansko, Kunštát na Moravě. Půdní vestavba je po kompletní rekonstrukci a je možnost ihned užívat. Koupelna a sprcha je ve spodní části RD.

10 000 Kč/měs. (606 734 424)



### Zem. pozem. 3.825m<sup>2</sup>, Kunštát

Okres Blansko, obec Kunštát, část Sychotín, prodej rovinatého pozemku o celk. výměře 3.825m<sup>2</sup>, komunikace podél celé délky, vzdálenost od posledního domku v obci asi 100m.

245 Kč/m<sup>2</sup> (777 550 201)

### Blansko, Ráječko STP 4 263 m<sup>2</sup>

Okres Blansko, Ráječko, pozemek o výměře 4 263 m<sup>2</sup>. Hodí se k výstavbě 3 - 4 RD dle stavebního i regulačního plánu obce. Připojky všech IS cca 30 m od pozemku. Je možno rozparcelovat.

500 Kč/m<sup>2</sup> (721 943 441)

### 2 pozemky Kunštát, 8001 m<sup>2</sup>

Okres Blansko, Kunštát na Moravě. Prodej dvou pozemků s celkovou výměrou 2840 a 5161 m<sup>2</sup>. Pozemky jsou zahrnutý v územním plánu obce. IS: voda, el. a odpad na hranici pozemku, plyn není.

500 Kč/m<sup>2</sup> (602 642 963)

### Blansko, Ráječko STP 2 173 m<sup>2</sup>

Okres Blansko, Ráječko, pozemek o výměře 2 173 m<sup>2</sup>. Dle územního plánu určen k zástavbě RD. Přípojky všech IS cca 30 m od pozemku. Hodí se k výstavbě 1 - 2 RD dle stavebního i regulačního plánu obce.

500 Kč/m<sup>2</sup> (721 943 441)





## AKTUÁLNÍ POPTÁVKA - RODINNÉ DOMY

- ☐ Hledáme RD nebo STP v okolí Brna do 3 mil.Kč, pozemek do 800 000 Kč. tel.: 721 943 441
- ☐ Hledáme RD 2+1 v okolí Zbyšova ihned obyvatelný, se zahradou do 1,5 mil. tel.: 606 734 424
- ☐ Koupím ihned obyvatelný dům se zahradou v okolí Ivančic do ceny 1 mil.Kč tel.: 608 245 425
- ☐ Hledáme ke koupi domek 2+1 v Knínicích u Boskovic do 400tis.Kč. tel.: 777 550 201
- ☐ Hledáme ke koupi RD 1+1, 2+1 v okolí Oslavan, Ivančic. IS napojeny. tel.: 724 151 452
- ☐ Hledám ke koupi domek i k reko nebo demolicí v Bučovicích. Zahradka vítána. tel.: 736 606 366
- ☐ Hledáme RD min 4+1 obyvatelný, nejl. Rosice, Zastávka a okolí do 2 mil. tel.: 606 734 424
- ☐ Hledám ke koupi RD do 4 mil. Kč nebo pozemek v Brně, Brně- venkově. tel.: 602 642 963
- ☐ Koupím RD se zahradou v okolí Brna, Blanska, Pohořelice. tel.: 724 151 452
- ☐ Hledáme ke koupi dům v Brně k rekonstrukci, se zahradou, do 2mil.Kč. tel.: 777 550 201
- ☐ Hledám ke koupi dům nebo pozemek ke stavbě RD v okolí Brna do 1 mil. tel.: 736 606 366
- ☐ Hledáme ke koupi RD v Brně a v blízkém okolí. Jednogenerační, menší zahrada tel.: 732 325 381
- ☐ Hledám RD 2+1 i bez zahrady směr Pohořelice, Židlochovice, do 500 000 Kč tel.: 608 245 425
- ☐ Hledáme ke koupi dům v Židlochovicích a okolí, se zahrad. do 3,5mil.Kč tel.: 777 550 201
- ☐ Hledám malý RD 2+1 se zahradou v okolí Svitav nebo Blanska do 600 tis. Kč. tel.: 608 245 425
- ☐ Koupím RD min. 3+1 se zahradou u Brna. Cena 1 700 000,- tel.: 725 702 548
- ☐ Hledám ke koupi domek k rekonstrukci do 20km od Brna. Cena do 500 000,-Kč tel.: 736 606 366
- ☐ Koupíme menší RD se zahradou a hosp. zázemím, možno i k rek. SV, S od Brna tel.: 732 325 381
- ☐ Hledám ke koupi RD v Brně a okolí do 20 km v ceně do 4 mil. Kč tel.: 736 606 366
- ☐ Koupím malý RD s pozemky pro chov 2 koní na Blanensku do 1 mil. Kč. tel.: 608 245 425
- ☐ Hledáme bývalý statek s pozemkem min. 3 - 5 000 m<sup>2</sup>, do 50 km S od Brna. tel.: 606 734 424
- ☐ Hledáme RD se zahradou. Nejlépe obyvatelný, mezi Rosicemi a Náměstí n. O. tel.: 606 734 424
- ☐ Hledáme ke koupi rodinný dům ve směru na Rosice, do ceny 1,7 mil Kč tel.: 724 774 177
- ☐ Hledáme rodinný dům v lokalitě Brno venkov do 1 300 000 Kč tel.: 724 774 177
- ☐ Hledám RD v okolí Brna do 20 km. Bez nutné rekonst. cca za 2 500 000,- tel.: 725 702 548
- ☐ Koupíme RD v Brně a okolí v dosahu MHD. Velikost 5+1 a vi- ce. 7 mil Kč. tel.: 724 151 452
- ☐ Hledám RD nebo bývalou zem. usedlost v okolí Brna. Cca 1500 000,- tel.: 725 702 548
- ☐ Hledáme ke koupi RD min. 4+kk Brno a blízké okolí do 15 km. 4,5 mil. Kč. tel.: 602 642 963
- ☐ Hledáme RD, chalupu, obyvatelný rekreační objekt v Brně a okolí. tel.: 724 151 452
- ☐ Mladý pár z Blanska koupí malý RD v okolí Rájce nebo Blanska, cena 1,5 mil. tel.: 608 245 425
- ☐ Horolezec koupí RD v Moravském krasu, nejlépe Sloup, Rudice do 1,7 mil. tel.: 608 245 425
- ☐ Hledám rodinný dům na Brněnsku nebo Blanensku. Cena do 2 mil. Kč tel.: 721 943 441
- ☐ Hledám ke koupi RD 3+1 se zahradou do 30 km od Brna. IDS JMK Do 1,8mil.Kč. tel.: 736 606 366
- ☐ Hledám RD ve větší obci okr. Brno-venkov, nejlépe JZ, do 2 mil. Kč. tel.: 721 967 955
- ☐ Hledám RD, Oslavany a okolí, s větším pozemkem, do 2,5 mil. Kč. tel.: 721 967 955
- ☐ Hledám ke koupi RD 2+1 v Deblíně a okolí k rekonstrukci. Do 700 000,-Kč tel.: 736 606 366
- ☐ Hledám ke koupi RD k rekonst. v okr. Blansko do 1, 5 mil. Kč tel.: 602 642 963
- ☐ Hledám RD s menší zah., i k rekonstrukci. Rosice, Tetčice. Do 2 mil. tel.: 723 248 314
- ☐ Hledám RD i k rekonstrukci, podél žel. tratě Brno-Svitavy. Do 1,5 mil. tel.: 602 642 963
- ☐ Hledáme ke koupi RD do 35 km od Brna do 1,5 mil. Rovinná zahrada. tel.: 602 642 963
- ☐ Hledáme hosp. usedlost, statek větší RD v okolí Ivančic. Do 4 mil. Kč. tel.: 721 967 955
- ☐ Hledám menší RD v horším stavu samostatně stojící. Okr. Brno -venkov tel.: 725 702 548
- ☐ Hledám RD nebo byt v okolí Bílovic n. Svitavou do 3,2 mil. Kč tel.: 602 642 963
- ☐ Hledámke koupi RD v Bílovicích n. Svitavou do 2,5 mil. Kč. tel.: 602 642 963
- ☐ Hledáme RD 2+1 v Mor. Krasu, Ochoz, Křtiny a okolí do 2,5 mil. Kč. tel.: 721 967 955
- ☐ Hledáme RD 3+1 v Ivančicích a okolí, pěkný, malý pozemek, do 2,8mil. Kč. tel.: 721 967 955
- ☐ Hledám ke koupi RD nebo chalupu v okr. Blansko se zahrádkou 2,6 mil. Kč tel.: 602 642 963

## AKTUÁLNÍ POPTÁVKA - POZEMKY

- ☐ Hledám st. pozemek + min 5 000 m<sup>2</sup> zem. pozemky. v Moravském Krasu. tel.: 725 702 548
- ☐ Hledám pozemek pro stavbu RD v okolí Lipůvky, do 1000 m<sup>2</sup>, cena 600tis. tel.: 608 245 425
- ☐ Hledám stodolu nebo oplocenou zahradu do 1000 m<sup>2</sup> blízko Brna tel.: 736 606 366
- ☐ Hledáme pozemek pro stavbu RD ve Střelčích do 1000 m<sup>2</sup>.Cena do 1000 Kč/m<sup>2</sup> tel.: 721 943 441
- ☐ Hledáme pozemek pro komerční využití v Rosicích, Zastávce a okolí. tel.: 721 943 441
- ☐ Hledám STP pro komerční využití na Brněnsku nebo Blanensku. Do 10 mil. Kč tel.: 721 943 441
- ☐ Hledám stavební parcelu na Brněnsku nebo Blanensku. Cena do 4 mil. Kč. tel.: 721 943 441
- ☐ Koupím stavební pozemek 2 000 m<sup>2</sup> v Dolních Kounicích a okolí cena 1 mil Kč tel.: 608 245 425
- ☐ Hledám ke koupi stav.pozemek se sítěmi pro RD u Brna.400 až 1200m<sup>2</sup>. tel.: 736 606 366
- ☐ Hledám ke koupi staveb.pozemek v dosahu IDS do Brna. 500 m<sup>2</sup> do 500 000,-Kč tel.: 736 606 366
- ☐ Hledám ke koupi stav. pozemek v Bučovicích. 500 až 800 m<sup>2</sup>.Do 900,- tel.: 736 606 366
- ☐ Hledám st. pozemek + min 5 000 m<sup>2</sup> zem. pozemky. v Moravském Krasu. tel.: 725 702 548
- ☐ Koupím větší pozemek pro chov koní + st. pozemek. Do 30km od Brna. 500 000 tel.: 725 702 548
- ☐ Hledám ke koupi stav.pozemek v Bučovicích. 400 až 800 m<sup>2</sup> tel.: 736 606 366
- ☐ Hledám ke koupi pozemek pro sklad řeziva do 2 000 m<sup>2</sup>. Zpevněná plocha tel.: 736 606 366
- ☐ Hledám zahradu s chatkou a sítěmi, Želešice, Ořechov, do 700 tis. Kč. tel.: 721 967 955
- ☐ Hledám ke koupi zahradu s chatkou blízko Brna do 200 000,-Kč tel.: 736 606 366
- ☐ Hledám stavební poz. Pozořice a okolí (Kovalovice, V. Šumice). tel.: 724 151 452
- ☐ Koupím st. pozemek severně od Brna okolo 2 000 m<sup>2</sup>, Babice a okolí, 2 mil. tel.: 608 245 425



**Pro svoje klienty hledám stav. pozemek v Bilovicích nad Svitavou 500 až 1 400 m<sup>2</sup> do 2 000 Kč/m<sup>2</sup>.**



**Pro svoje klienty hledám rodinný dům v okolí Dolních Kounic, nebo Ivančic.**



**Pro svoje klienty hledám rodinné domy v lokalitě Slavkov u Brna a blízkém okolí.**



**Pro svoje klienty hledám rodinné domy v okolí Brna nejlépe severně, nebo severozápadně. Cena do 3 mil. Kč.**

## AKTUÁLNÍ POPTÁVKA - CHATY, CHALUPY

- ☐ Hledáme chlupu s pozemkem. Vysočina, Blanensko. Cena do 500 tis. Kč. tel.: 606 734 424
- ☐ Hledám chatu, chalupu, rekr. domek s pozemkem v Brně a okolí. tel.: 724 151 452
- ☐ Hledám chalupu i v horším stavu na Tišnovsku. Nejlépe samota. tel.: 725 702 548
- ☐ Koupím chalupu u lyžařského vleku na vysočině. Obyvatelnou Cena 1 mil. tel.: 608 245 425
- ☐ Koupím rekreační domek na ČM nebo Drahaněcké vysočině. Cena 600 tis. tel.: 608 245 425
- ☐ Hledám ke koupi chatu blízko Brna k celoroč. užívání. Nejlépe u přehrady. tel.: 736 606 366
- ☐ Hledáme chalupu, chatu s poz. do 50 km severně od Brna. Cena do 800 tis. tel.: 606 734 424



**Pro svoje klienty hledám rodinné domy a rekreační objekty na Blanensku.**

[www.Pojisteni.COM](http://www.Pojisteni.COM)

### Životní pojištění Rytmus.

V každém momentu, v každé situaci se přizpůsobí rytmu Vašeho života.

- 1 smlouva pro oba partnery
- 11 možností připojištění
- možnost volby z 5 investičních fondů
- maximální finanční flexibilita



Allianz - stojíme při Vás.

### Pastelka. Životní pojištění pro děti. Patří do rodiny.

Je pracovitá, protože musí uhlídat až čtyři děti najednou. Flexibilní, protože Vám dovoluje libovolně zasahovat do pojištění a přizpůsobovat ho aktuálním potřebám rodiny.

Allianz pojišťovna, a. s.  
pojišťovací kancelář Brno, Veveří 55  
[www.allianz.cz](http://www.allianz.cz)

Allianz - stojíme při Vás.

**Tel.: 844 144 144**







**RD 1+1 Oslavice u V. Meziříčí**  
Okres Žďár nad Sázavou, přízemní sam. stojí RD 1+1 na pozemku o ploše 243 m<sup>2</sup>. Dům je napojený na elektro 220/380 V, vodovod, odpady jsou svedeny do jímky, plyn před domem. Dům v rekonstrukci.

195 000 Kč (€ 608 245 425)



**RD 2+1, Kuroslepy**  
Okr. Třebíč, RD 2+1 k rekonstrukci, zast. plocha a nádvoří 364 m<sup>2</sup> včetně dvora a předzahrádky. Elektrina v budově, plyn cca 3 metry od pozemku, studna, veřejný vodovod, odpad do jímky. Vlhkost zdvíha.

320 000 Kč (€ 602 523 215)



**RD 3+1, Police u Jemnice**  
Okr. Třebíč, Police u Jemnice, pál. cihla - kámen, část. podsklep. Hospod. příst. ve dvoře, dvůr s vjezdem ze zadu koup. WC. IS - el. 220, 380 V, plyn na poz. bez rozv. voda obecní s roz. kanal.

450 000 Kč (€ 724 151 452)



**RD 2+1, Radešinská Svatka**  
okr. Žďár nad Sázavou, Samostatný zděný rodinný dům, stojí uprostřed obce, se dvěma podlažími a prostornou půdou vhodnou k vestavbě. Před domem je menší pozemek se stodolou, z části podsklepenou.

700 000 Kč (€ 777 550 201)



**Chata 2+1 Velké Meziříčí**  
Okres Žďár nad Sázavou, třípodlažní, zděná chata s částečně oploceným pozemkem o celkové výměře 7385 m<sup>2</sup>. Chata je napojena na vodovod z vlastní studny, elektro 230/400 V, odpady svedeny do jímky.

750 000 Kč (€ 608 245 425)



**RD 4+1 Bitovány se zahradou**  
Okr. Třebíč RD 4+1 se zahradou na pozemku 978 m<sup>2</sup>. Na nádvoří je hospodářská budova, stodola, kůlna. Inž. sítě: elektrina 230/400V, plyn, vlastní studna, odpad do jímky. Příjezdová cesta na zahradu.

850 000 Kč (€ 725 702 548)



**Bývalý hostinec Herálec**  
Okres Žďár nad Sázavou, Herálec, rozlehlý objekt bývalého hostince, k rekonstrukci na penzion. Velký sál, 4 místnosti, kuchyň, velký přístavek, sklepní prostory. Prostorná půda, zahrada, všechny sítě.

1 120 000 Kč (€ 721 967 955)



**RD 3+1, Kralice nad Oslavou**  
Okr. Třebíč, RD 3+1 přízemní se sedlovou střechou. Zast. plocha 368 m<sup>2</sup>, zahrada 231 m<sup>2</sup>. El. 230/400 V, plyn přípojka, vodovod obecní, kanalizace obecní. Po částečné rekonst. Vjezd do dvora, s garáží.

1 270 000 Kč (€ 606 734 424)



**RD 4+1, Knínice u Jihlavy**  
Okres Jihlava, řadově stojí RD 4+1 na poz. 236 m<sup>2</sup> se zahradou o výměře 157 m<sup>2</sup>. Dům je ihned obyvatelný. Je napojený na obecní vodovod, elektro 230/400V, zemní plyn. Odpady svedeny do vlastní jímky

1 600 000 Kč (€ 602 642 963)



**RD 6+1, Horní Libochová**  
Okr. Žďár nad Sázavou, bývalá zemědělská usedlost, RD 6+1 s možností rozšíření, velkou zahradou, dvorem a sam. stojící chalupou 2+1 s hospodářskými budovami a stodolou. Celková plocha je 2691 m<sup>2</sup>

1 690 000 Kč (€ 725 702 548)



**RD 3+1 Bezděkov u Velké Bíte.**  
Okres Žďár nad Sázavou, přízemní, polořadový dům stojí na zastavěné ploše 1506 m<sup>2</sup>, se zahradou o výměře 2150 m<sup>2</sup>, se stodolou a velkým dvorem. Je napojený na vodovod, elektro 230/400 V, septik.

1 800 000 Kč (€ 608 245 425)



**Rekreační objekt Hrotovice**  
Okr. Třebíč, Hrotovice rekreační lokalita prodej rekonstr. objektu pro rodinnou i komerční rekreaci s kapacitou 20 lůžek. IS kompletní mimo plynu. Vynikající stav, v ceně nadstandardní vybavení.

2 950 000 Kč (€ 724 151 452)



**RD 5+1, + garáž Dukovany**  
Okres Třebíč, novostavba, 5+1 s garáží, zahrada cca 550 m<sup>2</sup>. Jedná se o novostavbu, která se nachází v klidné části obce, s velkou vlastní zahradou. Dům je velice pěkně situovaný.

3 500 000 Kč (€ 602 523 215)



**Komerční areál, Jihlava**  
Okr. Jihlava. Prodej komerčního areálu v Jihlavě. Admin. budova (novostavba) 208 m<sup>2</sup>, výrobní hala 240 m<sup>2</sup>. Oplocený areál 3.547 m<sup>2</sup>, se zpevněnou plochou 1760 m<sup>2</sup>.

15 000 000 Kč (€ 606 734 424)



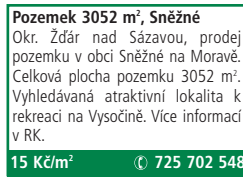
**Luxusní usedlost, Horní Myslová**  
Okr. Jihlava, prodej bývalého mlýnu po celk. rekonstrukci v obci Horní Myslová u Telče. CP 68 991 m<sup>2</sup>. IS: 2 studny, EL. 5 bytových jednotek. 2 rybníky, potok, bazén, minigolfové hřiště, 2 lesní pozemky.

22 900 000 Kč (€ 725 702 548)



**Soubor pozemků, Kadov**  
Okr. Žďár nad Sázavou, k prodeji je soubor pozemků v obci Kadov o velikostech: 69m<sup>2</sup>, 2263m<sup>2</sup>, 615m<sup>2</sup>, 4858m<sup>2</sup>, 4014m<sup>2</sup>, 3523m<sup>2</sup>, 1767m<sup>2</sup>. Pozemky jsou k prodeji i jednotlivě. Více info v RK

15 Kč/m<sup>2</sup> (€ 725 702 548)



**Pozemek 3052 m<sup>2</sup>, Sněžné**  
Okr. Žďár nad Sázavou, prodej pozemku v obci Sněžné na Moravě. Celková plocha pozemku 3052 m<sup>2</sup>. Vyhledávaná atraktivní lokalita k rekreaci na Vysočině. Více informací v RK.

15 Kč/m<sup>2</sup> (€ 725 702 548)



**Pozemek u rybníka, Křižanov**  
Okres Žďár nad Sáz. V katastrálním území Litava a Skryje. Krásný pozemek u zátky Křižovnického rybníka o výměře 2626 m<sup>2</sup>, rozměrech cca 44x60 m. V sousedství les, sportovní letiště, možnost rekreace, vodních sportů, rybaření, turistiky

90 Kč/m<sup>2</sup> (€ 608 245 425)



**Dolní Libochová, STP 8 000 m<sup>2</sup>**  
Okr. Žďár nad Sázavou, STP Dolní Libochová. Plyn, el. proud na hranici pozemku. Stavební pozemek 8 000 m<sup>2</sup> je v mírném svahu s krásným výhledem do krajiny v klidné části obce.

170 Kč/m<sup>2</sup> (€ 721 943 441)



**Pozemky, 3141 m<sup>2</sup>, Rožná**  
Okr. Žďár nad Sázavou, Rožná. Prodej pozemku o celkové výměře 3141 m<sup>2</sup> na dvou parcelách. Pozemek lze prodat i částečně, dle dohody. Mírně svažité terén. Sířka pozemku je 25m.

200 Kč/m<sup>2</sup> (€ 602 642 963)



**Osová Bítýška, staveb. pozem.**  
okr. Žďár nad Sázavou, Osová Bítýška - stavební pozemek 3676m<sup>2</sup>. Zahnut do stavebních plánů obce. Krajní pruh pole, příjezdová komunikace.

550 Kč/m<sup>2</sup> (€ 608 245 425)



**Pozemky Osová Bítýška-Záblatí**  
Okres Žďár nad Sázavou, prodej pozemků a rodinných domů v katastrálním území Záblatí u Osově Bítýšky - lokalita "Tři kaštany" nově vybudovaná lokalita na okraji obce v blízkosti lesů a rybníků

800 Kč/m<sup>2</sup> (€ 721 943 441)



**Rekr. pozemek 3054 m<sup>2</sup>, Pucov**  
Okr. Třebíč, pozemek určený k rekreaci a k výstavbě chaty o rozloze 3054m<sup>2</sup>. Jedná se o chatářskou oblast patřící k obci Pucov. Možno chytat ryby v cca 350m vzdáleném rybníku. Do Velké Bíteše cca 6 km.

450 000 Kč (€ 602 523 215)



**Lesní pozemky Litava a Skryje**  
Okr. Žďár n. Sáz. V katastrálním území Litava a Skryje. Celková plocha lesních pozemků 39.982 m<sup>2</sup>, orná půda 18.860 m<sup>2</sup>. Lesní pozemky na 5 ti parcelách o výměře od cca 1.000 m<sup>2</sup>, až do cca 15.000 m<sup>2</sup>.

450 000 Kč (€ 606 734 424)



**Radenice, stav. pozem. 4326 m<sup>2</sup>**  
Okr. Žďár nad Sázavou, stavební pozemek, celkem 4326 m<sup>2</sup>, pro RD, srub a chaty. Lze rozdělit až na 3 stav. parcely. Mírný, přístupný svah. Plyn a elektrina na hranici pozemku. Voda a kanalizace není. 600 m n.n.m.

490 000 Kč (€ 736 606 366)



**Pozemky 30.588 m<sup>2</sup>, Arnolec**  
Okr. Jihlava. Pozemky v kat. území Arnolec, celk. pl. 30.588 m<sup>2</sup>, vedeno jako orná půda, trvalý travní porost a zahrada. Dvě parcely vedeny ve zjednodušené evidenci. Rovinatý terén, na okraji obce.

500 000 Kč (€ 602 523 215)



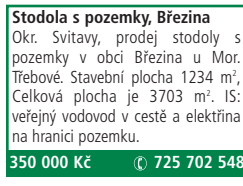
**Stav. pozemek 827 m<sup>2</sup>, Chlumeck**  
Okr. Žďár nad Sázavou, Osová Bítýška - stavební pozemek 3676m<sup>2</sup>. Zahnut do stavebních plánů obce. Krajní pruh pole, příjezdová komunikace.

650 000 Kč (€ 602 642 963)



**Lesní pozem. 62.111m<sup>2</sup>, Kuklík**  
Vysočina, okr. Žďár nad Sázavou, kú Kuklík. Prodej lesního pozemku, o celk. výměře 62.111m<sup>2</sup>. Les má stáří 50-80let, převládá smrk, dále borovice, bříza, olše.

1 180 109 Kč (€ 777 550 201)



**Stodola s pozemky, Březina**  
Okr. Svitavy, prodej stodoly s pozemky v obci Březina u Mor. Třebové. Stavební plocha 1234 m<sup>2</sup>, Celková plocha je 3703 m<sup>2</sup>. IS: veřejný vodovod v cestě a elektrina na hranici pozemku.

350 000 Kč (€ 725 702 548)



**RD 3+1 Kamenná Horka u Svit.**  
Okres Svitavy, přízemní, samostatně stojí RD 3+1 na pozemku 258 m<sup>2</sup>, se zahradou o výměře 93 m<sup>2</sup>. Je napojený na vodovod a elektřiku 220 V. Je určený k celkové rekonstrukci. Vhodný i k rekreaci.

140 000 Kč (€ 608 245 425)



**RD 2+1 Svojanov u Křetina**  
Okres Svitavy, přízemní, řadový RD 2+1 stojí na pozemku o výměře 266 m<sup>2</sup> a zahradou 861 m<sup>2</sup>. Dům je napojený na vodovod, elektro 230 /400 V, odpad je svedený do kanalizace. Dům je vhodný i k rekreaci.

550 000 Kč (€ 608 245 425)



**Chata 2+1, Janůvky**  
Okres Svitavy, chata 2+1. Zastavěná plocha cca 65 m<sup>2</sup>, zahrada 398 m<sup>2</sup>. Jedná se o velice pěknou chatu, která je určena k rekreaci, možno i k celoročnímu užívání.

1 500 000 Kč (€ 602 523 215)



**Mlýn 3+2 s garáží, Bohuňov**  
Okr. Svitavy, Bohuňov, mlýn 3+2 s garáží a hospodářskými objekty. Celková plocha 3 535 m<sup>2</sup>, zahrada o výměře 2 773 m<sup>2</sup>. Část objektu ihned k nastěhování. IS: voda, plyn, el 230/400V, odpad do jímky.

3 150 000 Kč (€ 602 523 215)



**Mrazírny, Jevíčko**  
Okr. Svitavy, prodej nebo pronájem komerčního objektu mrazíren v Jevíčku. K objektu náleží velká garáž pro nákladní vozidla, dvůr. IS: voda, El: 230/400 V, plyn na hranici pozemku, kanalizace.

3 200 000 Kč (€ 725 702 548)



**Pozemky Pohledy 202.265 m<sup>2</sup>**  
Okr. Svitavy. Pozemky vedené jako trvalý travní porost. Celková výměra 202.265 m<sup>2</sup>. Na pozemku stojí srubová chata. Obecní vodovod přivezen k objektu bez rozvodu. Přístup po nepevněné, polní cestě.

4 500 000 Kč (€ 606 734 424)



**RD venkovsk. typu, Koryčany**  
Okr. Kroměříž, Koryčany, prodej venkov. domku vhod. i pro chalupu. Stavba je k rekonstr. 99 m<sup>2</sup>, zahrada 98 m<sup>2</sup>. IS- plyn příp. (bez plynoměru), el. příp. (bez hodin), voda připojena. Kanál. před domem.

130 000 Kč (€ 724 151 452)



**Zahrada s chatkou, Čeložnice**  
okr. Hodonín, zahrada s chatou, 952m<sup>2</sup>, zahrada nad obcí v mírném svahu, klidné a tiché místo u rekreační oblasti, příjezd k hranici pozemku po zpevněné cestě, krásný výhled.

250 000 Kč (€ 725 702 548)



**RD 2+1, Terezín u Čejče**  
Okres Hodonín, k rekonstrukci 2+1 - bez kuchyně. Zast. plocha cca 80 m<sup>2</sup>, zahrada cca 210 m<sup>2</sup>. Objekt je určen ke kompletní rekonstrukci, je zde rozvedena elektřina. Ostatní sítě je potřeba zavést.

250 000 Kč (€ 602 523 215)



**RD 2+1 venkov. typu Žádovice**  
Okr. Hodonín, Žádovice RD venk. typu 2+1 se zahradou, celk. plocha 206 m<sup>2</sup>. Smlíšené zdvivo. IS- el. 220 V, plyn a voda obec. s rozvodem, studna na pozemku, odpad do kanalizace, topení TP a plyn lokální

260 000 Kč (€ 724 151 452)



**Zbor, Dubňany u Hodonína**  
Okr. Hodonín. Prodej RD v řadové zástavbě určený k demolici v obci Dubňany. Celková plocha je 183 m<sup>2</sup>. IS: elektřina, obecní vodovod, plyn, kanalizace, vlastní studna. Šířka pozemku cca 10,5m.

300 000 Kč (€ 725 702 548)



**Koryčany RD 2+1 se zahradou**  
Okres Kroměříž. Prodej RD 2+1 na pozemku 135 m<sup>2</sup> a zahradou 101 m<sup>2</sup>. Hospodářská budova včetně WC na nádvoří. IS: elektroinstalace 220 V, voda ze studny.

395 000 Kč (€ 725 702 548)



**Vinný sklep, Prušánky**  
Okr. Hodonín, vinný sklep, zastavěná plocha 166m<sup>2</sup>, 1.NP lisovna, místnost k degustaci, sklep (délka cca 15m), v 2.NP místnost k přespání. Elektřina. Vodovod před sklepem, možnost připojky. Dobrý stav.

400 000 Kč (€ 736 606 366)



**RD 2x1+1 Osvětlimany ok. UH**  
okr. UH. RD 2x1+1 se zahradou po část rekonstrukci podlah, IS. Nová el. 230/400, voda obecní, kanalizace, plynové topení + TP, el. ohřivač vody. Okna původní, podlahy beton + dlažba. Není koupelna,wc.

450 000 Kč (€ 606 734 424)



**Chata 2+1, Strážnice-Mlýnský**  
Okr. Hodonín, Strážnice- Mlýnský. Prodej chaty 2+1, zast. plocha 31 m<sup>2</sup>, pozemek o výměře 407 m<sup>2</sup> s ovocným sadem. 1. NP cihla, nástavba je zateplená dřevostavba. Chata se nachází cca 250m od přehrady.

695 000 Kč (€ 602 642 963)



**Byt 2+1 v OV cihla, Břeclav**  
Okr. Břeclav, Břeclav. Prodej bytu 2+1 v OV o výměře 61,5 m<sup>2</sup>. Byt se nachází v 3. NP/3 cihlového domu v blízkosti centra. Prodej vázán na předchozí nájemní smlouvy se současnými nájemníky. Nízká cena!!!

900 000 Kč (€ 602 642 963)



**DB 2+1, 60m<sup>2</sup>, Znojmo-Přímětice**  
Okres Znojmo, Přímětice, DB 2+1 o výměře 60 m<sup>2</sup>, s lodžií 3 m<sup>2</sup>, ve 2. patře, byt po rekonstrukci, plastová okna, klidné krásné prostředí, plná občanská vybavenost, u byt. domu obchod a pekárna.

1 350 000 Kč (€ 723 248 314)



**Chalupa 2+1 Stálky u Vranova**  
Okres Znojmo, přízemní chalupa 2+1 po zdářílé částečné rekonstrukci, stojící na pozemku o celkové výměře 976 m<sup>2</sup> v malebné obci Stálky nedaleko Vranovské přehrady. Vhodné k rekr. i trvalému bydlení.

980 000 Kč (€ 608 245 425)



**RD 3+1, k rekonstrukci, Šatov**  
Okr. Znojmo, Šatov. RD 3+1, zastavěná plocha 321 m<sup>2</sup>, zahrada 180 m<sup>2</sup>. Prodej cihlového řadového zcela podsklepeného rodinného domu se sedlovou střechou, dvorkem a zahrádkou. K rekonstrukci.

1 000 000 Kč (€ 602 642 963)



**RD 3+1, Čeložnice u Kyjova**  
Okr. Hodonín, Čeložnice, 5 km od Kyjova RD 3+1 a zahrada. 3 pokoje (20, 16, 16, m<sup>2</sup>), kuchyně 9 m<sup>2</sup>, koupelna s WC 9 m<sup>2</sup>, špiž 7 m<sup>2</sup>, celk. pl. 77 m<sup>2</sup>. Zahrada 287 m<sup>2</sup>. Malou úpravou vznikne garáž.

1 200 000 Kč (€ 721 943 441)



**Byt 3+1, Velké Pavlovice**  
Okres Břeclav, Velké Pavlovice, byt 3+1 s balkonem v cihlovém domě ve III. NP. V klidné ulici, dobrá dostupnost do Brna i Břeclavi po D2, v obci plná občanská vybavenost.

1 300 000 Kč (€ 721 967 955)



**Byt 3+1, OV Olomouc**  
Okres Olomouc, město Olomouc - Nové Sady. Byt 3+1, obytná plocha 70m<sup>2</sup>, blízko centra, veškerá občanská vybavenost, výborná dostupnost do centra Olomouce.

1 500 000 Kč (€ 602 523 215)



**RD 3+1, Němčičky u Hustopečí**  
Okr. Břeclav, dobrý ihned obyvatelný, 3+1, zahrada 603 m<sup>2</sup>. Je zde vjezd do dvorní části kde je možno garážovat 2 automobily. Nově provedený rozvod vody a elektroinstalace cca 2 roky stará instalace.

1 500 000 Kč (€ 602 523 215)



**RD 4+1, Krumšín**  
Okr. Prostějov, k rekonstrukci, 4+1, zas. plocha cca 200 m<sup>2</sup>, zahrada 542 m<sup>2</sup>. Samostatně stojící velký dům k rekonstrukci v klidné části obce, provádá se včetně cca 6 ha poli a cca 1 ha lesa.

1 600 000 Kč (€ 602 523 215)



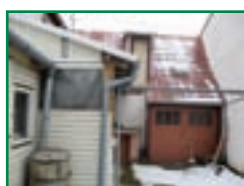
**RD 4+1, Grešlové Mýto**  
Okr. Znojmo, Grešlové Mýto. Prodej samostatně stojícího cihlového RD 4+1 po celkové rekonstrukci. Zastavěná plocha činí 307 m<sup>2</sup>, zahrada s jezírkem má 1585 m<sup>2</sup>. Krásné a klidné místo.

1 650 000 Kč (€ 602 642 963)



**RD 6+1, Sedlec u Mikulova**  
Okr. Břeclav, Sedlec. Prodej přízemního cihlového RD 6+1 se zastavěnou plochou 364 m<sup>2</sup>. Dům je zateplen, po rekonstrukci koupelny a KL. Topení plynové, Euro okna. K domu patří garáž, sklep.

1 900 000 Kč (€ 602 642 963)



**RD 6+3, Kyjov**  
Okr. Hodonín, Kyjov. Prodej cihlového RD v Kyjově. Dům je rozdělen na 4 oddělené byty 2+1, 2 x 1+1 a 2+kk. Ústřední plynové topení, voda, kanalizace. K domu náleží garáž a sklep.

2 000 000 Kč (€ 602 642 963)



**RD 6+1+garáž, Dyjákovice**  
Okres Znojmo, Dyjákovice, třípodlažní cihlový rodinný dům 6+1 s garáží v řadové zástavbě s oplocenou dvorní částí za domem. Celková plocha pozemku 189m<sup>2</sup>.

2 000 000 Kč (€ 602 523 215)



**Slunný RD 6+1, Práche, Znojmo**  
okr. Znojmo, řadový prostorný RD 6+1 s halou, garáží a zahradou, zastavěná plocha 108m<sup>2</sup>, zahrada 404 m<sup>2</sup>, v klidné části obce, ve velmi dobrém stavu, po rekonstrukci střechy.

2 200 000 Kč (€ 777 550 201)



**RD 5+1, Hrubá Voda u Ol.**  
Okres Olomouc, Hrubá Voda. Samostatně stojící RD 5+1 a přílehlé budovy + půdní prostory. Zastavěná plocha domu je 560m<sup>2</sup>, zahrada 307m<sup>2</sup> a louka 743 m<sup>2</sup>.

2 500 000 Kč (€ 602 523 215)



**RD 4+1, Hněvotín u Olomouce**  
okr. Olomouc, obec Hněvotín, dům 4+1, zastavěná plocha a nádvoří 252, zahrada 198. V přízemí domu prostorná kuchyně a pokoj, z kterého vedou schody do patra, kde jsou další pokoje a prostorná koupelna.

2 650 000 Kč (€ 602 523 215)



**RD 5+2, Horní Dubňany**  
Okr. Znojmo, prodej RD 5+2 v Horních Dubňanech u Dukovan. CP 2293 m<sup>2</sup>. 4 hospodářské budovy, sklípek, 2 nádvoří. Dům je po velmi zdářílé rekonstrukci. IS: voda, plyn, el, kanalizace, studna.

2 450 000 Kč (€ 725 702 548)



**Výrobní -sklad. areál, Lovčice**  
Okr. Hodonín, Lovčice, výrobní, skladový areál. Hala 60m x 18m x 11 m<sup>2</sup> s mostovým jeřábem do 2 000 kg s vjezdem a větráním. Kancelářská budova - 9 místností, 2 koupelny, 2 WC, chodba, špiž, sklep.

3 000 000 Kč (€ 721 943 441)



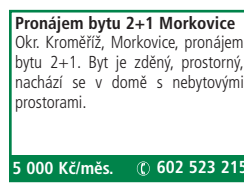
**RD 4+1 Drnholec**  
Okr. Břeclav, Drnholec. Prodej částečně zrekonstruovaného RD 4+1 se zavedeným bistroem. Zastavěná plocha 414 m<sup>2</sup>, prodejní plocha cca 35 m<sup>2</sup>, podsklepeno, vinný sklep, zahrada 135m<sup>2</sup>.

4 500 000 Kč (€ 602 642 963)



**Komerční objekt, Břeclav**  
Okr. Břeclav. Prodej komerčního objektu bývalé restaurace. V přízemí 4 obchodní prostory 143 m<sup>2</sup>, kancelář a sociální zázemí, celý objekt je podsklepený. Cca 200 m<sup>2</sup> od centra obce u hl. třídy.

5 500 000 Kč (€ 602 642 963)



**Pronájem bytu 2+1 Morkovice**  
Okr. Kroměříž, Morkovice, pronájem bytu 2+1. Byt je zděný, prostorný, nachází se v domě s nebytovými prostorami.

5 000 Kč/měs. (€ 602 523 215)

**Pron. poz. pro podnik. Kyjov**  
Okr. Hodonín, Kyjov pronájem pozemku pro komerci, mož. stavby objektu, obch. domu, obchod. pasáže, podnikání v oblasti služeb, zahr. restaur. v loveckém stylu s letní zahrádkou, kavárna. Nap. na IS.

50 000 Kč/měs. (€ 724 151 452)



**Pronájem pozemku, okr. Břeclav**  
okr. Břeclav. Pronájem pozemku k rekreaci, má výměru 2796m<sup>2</sup>, leží zčásti ve svahu u vodní nádrže Nové Mlýny, u silnice mezi obcemi Dolní Věstonice a Milovice.

6 000 Kč/rok ( 777 550 201

**Restaurace, Moravský Krumlov**  
Okres Znojmo, Moravský Krumlov, restaurace se zázemím, dvěma apartmány - 2 a 3 lůžka a kanceláří. Po celkové rekonstrukci. Kapacita cca 60 osob. Všechny sítě v objektu. Střed města vedle náměstí.

29 000 Kč/měs. ( 721 967 955

**Sad, orná půda, Hustopeče**  
okr. Břeclav, Hustopeče u Brna, orná půda 17 038 m<sup>2</sup>, lesní poz. 735 m<sup>2</sup>, ovocný sad o rozloze 3 998 m<sup>2</sup> na němž je cca 46 mandloní a meruňky. V sadu je možno postavit chatku.

10 Kč/m<sup>2</sup> ( 721 943 441

**orná půda, Kněždub**  
okres Hodonín, celková plocha pozemků činí 39 505 m<sup>2</sup>. Jedná se o celkový počet 13ti pozemků orné půdy s největší rozlohou 9 148 m<sup>2</sup>.

20 Kč/m<sup>2</sup> ( 606 734 424

**Orná půda, Žečín, Klobou. u Brna**  
Okres Břeclav, zemědělský pozemek - orná půda, o velikosti 7559 m<sup>2</sup>. Pozemek je u silnice, na rovině a tvaru obdelníku. Nyní má pozemek v pronájmu zemědělské družstvo.

20 Kč/m<sup>2</sup> ( 606 734 424

**Mutěnice, orná půda 6148 m<sup>2</sup>**  
Okres Hodonín, prodej zemědělské půdy o celkové výměře 6148 m<sup>2</sup>. Příklad jak po polní neúspěšné cestě, tak i po asfaltové cestě. Veškeré IS na hranici pozemku. Pozemek se nachází na okraji obce.

120 Kč/m<sup>2</sup> ( 602 523 215

**St. pozemky, Horní Dubňany**  
Okr. Znojmo, prodej stavebních pozemků v obci Horní Dubňany u Dukovan. CP 12319 m<sup>2</sup>. Schváleno územním plánem pro výstavbu RD. Obec vybuduje příjezdovou cestu a kompletní inženýrské sítě.

230 Kč/m<sup>2</sup> ( 725 702 548

**St. pozemek, Horní Dubňany**  
Okr. Znojmo, prodej st. pozemku (proluky) v Horních Dubňanech u Dukovan. Celková plocha 1159 m<sup>2</sup>. Šířka pozemku cca 16,5 m. IS: voda, plyn, kanalizace, elektřina na hranici pozemku.

230 Kč/m<sup>2</sup> ( 725 702 548

**Pozemky Hustopeče u Brna**  
Okr. Břeclav, mírně na JZ, svažité obdelníkový pozemek (52x345 m) na okraji obce Hustopeče u Brna. Stavební pozemek, celková výměra 16 991 m<sup>2</sup>, sítě v dosahu. Přístup po cestě z obou stran.

300 Kč/m<sup>2</sup> ( 721 943 441

**Dva st. pozemky, Čeložnice**  
Okr. Hodonín, Čeložnice. Prodej dvou stavebních pozemků pro výstavbu rekreačních objektů o výměře 567 a 562 m<sup>2</sup> v chatové oblasti. IS: voda a elektř. na pozemku. Oblíbená rekreační oblast.

320 Kč/m<sup>2</sup> ( 602 642 963

**Pozemky, Nové Mlýny**  
Okr. Břeclav, prodej šesti st. pozemků o výměrách 533 m<sup>2</sup>, 3840 m<sup>2</sup>, 3149 m<sup>2</sup>, 2264 m<sup>2</sup>, 600 m<sup>2</sup>, 1183 m<sup>2</sup>. Pozemky vedené v KN jako zahrada, vinice, orná půda, ovocný sad.

600 Kč/m<sup>2</sup> ( 725 702 548

**Pozem. 2896 m<sup>2</sup>, Mor. Krumlov**  
Okr. Znojmo. Prodej stavebního pozemku v Moravském Krumlově o rozloze 2896 m<sup>2</sup>. V KN vedeno jako orná půda. Územní plán umožňuje na pozemku stavět RD. IS: El, voda, kanalizace na hranici pozemku.

800 Kč/m<sup>2</sup> ( 725 702 548

**Poz. 1652m<sup>2</sup>, Klobouky u Brna**  
okr. Břeclav, pozemek 1652m<sup>2</sup> s možností výstavby. Šíře cca 40 metrů. IS na hranici pozemku. Přístupová cesta asfaltová. V klidné části obce Klobouky u Brna.

855 Kč/m<sup>2</sup> ( 721 943 441

**Stavební pozemky, Bzenec**  
Okr. Hodonín, prodej 2 stavebních parcel v obci Bzenec, každá o rozloze 878 m<sup>2</sup>. Veškeré inž. sítě vč. kanalizace na hranici pozemku. Šířka pozemků cca 20 m. Pozemky jsou k prodeji jednotlivě.

1 080 Kč/m<sup>2</sup> ( 725 702 548

**Pozemek Praha - Nebušice**  
Hlavní město Praha, prodej pozemku v atraktivní lokalitě Nebušice. Celková plocha pozemku je 4751 m<sup>2</sup>. Z jedné strany ohraničen skálou, z druhé strany příjezdová cesta. IS: voda, elektřina

2 500 Kč/m<sup>2</sup> ( 725 702 548

**Orná půda, 2395 m<sup>2</sup>, Karlín**  
Okr. Hodonín, Karlín na Moravě. Prodej orné půdy rozdělené na dvě parcely o výměře 999 m<sup>2</sup> a 1396 m<sup>2</sup> za cenu 15,- Kč/m<sup>2</sup>. Pozemek není zasíťovaný.

35 925 Kč ( 602 642 963

**Ideální 1/2 pozemku, Dražůvky**  
Okr. Hodonín, Dražůvky prodej ideální poloviny pozemku vedeného jako orná půda o výměře 967 m<sup>2</sup> (celk. 1934 m<sup>2</sup>). IS jsou vedeny na druhé straně komunikace. Čelní šíře nabízeného pozemku je 8 m.

70 000 Kč ( 724 151 452

**Zem. pozem. 5970 m<sup>2</sup>, Hovorany**  
Okres Kyjov, k.ú. Hovorany, zemědělský pozemek o výměře 5970 m<sup>2</sup>, kvalitní orná půda, nyní v pronájmu ZD.

72 000 Kč ( 736 606 366

**Pozemky 5112 m<sup>2</sup>, Borkovany**  
Okres Břeclav, kat. úz. Borkovany, orná půda o celkové výměře 5112 m<sup>2</sup> na dvou parcelách o výměře 2805 a 2307 m<sup>2</sup>. V současné době v pronájmu ZD ve kterém je možné pokračovat.

76 680 Kč ( 736 606 366

**Pozemek 1731 m<sup>2</sup>, Strážnice**  
Okres Hodonín, pozemek o celkové výměře 1731 m<sup>2</sup>, šířce 15 m, v rekreační oblasti Mlýnský u Strážnice. Na hranici pozemku elektřina. V sousedství postaveny chaty. Nedaleko vodní rekreační nádrže Mlýnský.

120 000 Kč ( 608 245 425

**St. pozemek 2332 m<sup>2</sup>, Vřesovice**  
Okr. Hodonín, prodej stavební parcely o výměře 2332 m<sup>2</sup> v obci Vřesovice. Parcela je v mírném svahu, orientace S-J. Sítě: plyn, voda, elektřina, kanalizace na hranici pozemku. Šíře: 13-16 m.

130 000 Kč ( 602 642 963

**Zem. poz. 9902m<sup>2</sup>, Násedlovice**  
Okres Hodonín, k. ú. Násedlovice, zem.pozemek o výměře 9902 m<sup>2</sup> (orná půda) na mírném severovýchodním svahu. VN 22kV nedaleko, pro fotovoltaiku ale nevhodné. Pronajato ZD.

150 000 Kč ( 736 606 366

**Stav. pozemek, Vlkov u Kyjova**  
Okr. Hodonín, Vlkov u Kyjova, pozemek zahrnutý do územního plánu jako stavební s celkovou výměrou 827 m<sup>2</sup>. Pozemek je rovinný, sítě na pozemku.

250 000 Kč ( 602 642 963

**Pozemky 7663 m<sup>2</sup>, Charv.N.Ves**  
Okres Břeclav, k.ú. Charvátská Nová Ves, orná půda o výměře 7663 m<sup>2</sup> na více parcelách. Netvoří celek, největší pozemek má výměru 4563 m<sup>2</sup>. Pozemky jsou v pronájmu s jednoletou výpovědní lhůtou.

268 500 Kč ( 736 606 366

**Stavební poz. Polánka u Mor.K.**  
Okr. Znojmo, stavební pozemek, o celkové ploše 1007m<sup>2</sup>, šířka 17,5m. IS: všechny přípojky na pozemku. Možnost dokoupit vedlejší pozemek o stejné šířce. Výstavba v nové vznikající ulici, na okraji obce.

600 000 Kč ( 723 248 314

**St. pozem., Moravany u Kyjova**  
Okr. Hodonín, Moravany u Kyjova. Stavební pozemek, podsklepená novostavba garáže pro dvě auta, zahrada, klidná část obce, sítě na hranici pozemku, celková plocha parcely 2467m<sup>2</sup>, pěkné místo.

740 000 Kč ( 721 967 955

**Stavební pozemek, Kurdějov**  
Okr. Břeclav, Kurdějov, prodej inženýrský komplet nachástaného stavebního pozemku o celkové výměře 803m<sup>2</sup>, s již vypracovaným projektem na moderní rodinný dům. V situační mapce D19.

845 000 Kč ( 777 550 201

**Stav. pozem. a zahrada, Lovčice**  
Okres Hodonín, obec Lovčice, 12km od Kyjova. Stavební pozemek se zahradou, o celkové výměře 5529m<sup>2</sup> leží v mírném svahu v proluce mezi dvěma domy, na začátku obce směrem od Žďánic po pravé straně.

1 194 710 Kč ( 777 550 201

**Zem. pozemek 15.497m<sup>2</sup>, Pavlov**  
Okr. Břeclav, Pavlov. Prodej zemědělského pozemku o vel. 15.497m<sup>2</sup>, který leží bokem od obce na jižním svahu mezi vinicemi, v KN vedený jako orná půda.

1 549 700 Kč ( 777 550 201

**Stavební pozemek, Nové Mlýny**  
Okr. Břeclav, Nové Mlýny stavební pozemek o výměře 4424 m<sup>2</sup>. Šíře pozemku cca 60 m. Veškeré IS.

1 770 000 Kč ( 777 550 201

**Zem. pozem. 19.925m<sup>2</sup>, Pavlov**  
Okr. Břeclav, k.ú. Pavlov u Dolních Věstonic. Zemědělský pozemek o vel. 19.925m<sup>2</sup>, leží za obcí, směrem na Milovice, mezi vinicemi na jihovýchodním svahu. Pozemek je zatravněný.

1 992 500 Kč ( 777 550 201

**Zem. poz. 4,4ha, Horní Věstonice**  
Okr. Břeclav, k.ú. Horní Věstonice, orná půda o výměře 44100 m<sup>2</sup>, ležící v rovině. Přístup polní cestou, vedení VN 22kV v blízkosti. Svoji polohou vhodné pro fotovoltaickou elektrárnu.

2 650 000 Kč ( 736 606 366



**Chata, Libina, na vlast. pozemku**  
okr. Šumperk, půdorysná plocha 31 m<sup>2</sup>, chodba, schodiště, záchod, kuchyňka, obýv. pokoj, v podkrovní spání - 5 lůžek. Plocha pozemku celk. 372 m<sup>2</sup>, chatová oblast, el. 230/400 V

450 000 Kč ( 777 550 201

**Komerční pozemek, Poštorná**  
Okr. Břeclav, Poštorná, prodej stav. pozemku pro kom. využití o výměře 1185m<sup>2</sup> čtvercového půdorysu. Šířka cca 40 m, všechny sítě na pozemku. Pozemek je oplocený a podsklepený cca 200 m<sup>2</sup>. Centrum obce.

3 000 000 Kč ( 602 642 963

**Poz. 9610 m<sup>2</sup>, Rychnov n. Kněž.**  
Okr. Rychnov nad Kněžnou, Rychnov prodej pozemku určeného pro výstavbu rodinných domů. Celková výměra pozemku je 9610 m<sup>2</sup>, IS- na hranici pozemku. Velmi dobrá dostupnost do centra.

4 100 000 Kč ( 724 151 452



**RD 4+1 se zahr. Vidov pronájem**  
Okr. Č. Budějovice, Vidov pronájem novostavby RD 4+1. Dům je luxusně zařízen, 2x koupelna, WC. IS kompletní, garáž vytápěná s el. otevíráním vrat. Podlahy dřevěné a plovoucí, podl. topení v předstíni.

10 900 Kč/měs. ( 724 151 452

**Stříbrnice, Staré Město, STP**  
Okr. Šumperk, Staré město, Stříbrnice, stavební poz. pro individuální rekreaci 1 881 m<sup>2</sup> (v budoucnu i pro komerční využití - penzion, restaurace). V těsné blízkosti lanovka, vleč, další se plánuje.

400 Kč/m<sup>2</sup> ( 721 943 441

**Odkoupíme Váš dům nebo pozemek kdekoli v celé Moravě.**

tel.: 602 523 215

## AKTUÁLNÍ POPTÁVKA

### BYTY

☐ Hledám ke koupi byt v OV 1+1 ve Žďáru nad Sázavou do 1 mil. Kč.  
tel.: 608 245 425

☐ Hledám ke koupi cihlový byt 3+1 v Olomouci, nejl. Slavonín, do 1,6mil.Kč.  
tel.: 777 550 201

☐ Hledáme ke koupi byt nebo RD 3+1 ve Velkých Pavlovicích.  
tel.: 721 967 955

☐ Hledáme byt 4+1 nebo 4+kk ve Znojmě, DB nebo OV, cena do 1,8 mil. Kč.  
tel.: 721 967 955

☐ Hledáme ke koupi byt ve Znojmě 3+1 a víc, cena do 1,7 mil. Kč i pův. stav.  
tel.: 721 967 955

☐ Hledáme ke koupi penzion na vlast.pozemku kdek. na Moravě do ceny 9mil.  
tel.: 777 550 201

### RODINNÉ DOMY

☐ Hledám dům k rekreaci na ČM nebo Dražanské vrchovině, do ceny 300 tis.  
tel.: 608 245 425

☐ Hledám RD 2+1 až 3+1, lokal. Brno, Třebíč, příp. Blanensko. Do 1,3 mil Kč  
tel.: 606 734 424

☐ Koupím samostatný RD 3+1 u lesa, na Vysočině, do ceny 1,5 mil. Kč.  
tel.: 608 245 425

☐ Hledám ke koupi větší statek k rekonstrukci, okolí Nového Města n. Mor.  
tel.: 732 325 381

☐ Hledám dům k rekreaci s pozemkem u V. Meziříčí do ceny 600 tis. Kč  
tel.: 608 245 425

☐ Hledám RD 3+1 na Třebíčsku, se zahradou. Do 900 000,- Kč  
tel.: 725 702 548

☐ Hledám menší RD i krekonstruční. Hodonín, okolo Strážnice. Do 1 mil.  
tel.: 723 248 314

☐ Hledáme větší RD se zahradou v okolí Bystřice n. Pernšt. v ceně 2 mil.  
tel.: 608 245 425

☐ Hledám RD min. 4+1 s pozemkem cca 500 m<sup>2</sup> na Jižní Moravě do 4 mil.  
tel.: 602 642 963

☐ Hledám ke koupi RD nebo chalupu 40 km od Brna všemi směry. Do 700 000,-  
tel.: 602 642 963

☐ Hledám ke koupi RD nebo chalupu do 70 km od Brna. Do 1,3 mil Kč.  
tel.: 602 642 963

### POZEMKY

☐ Hledám ke koupi ornou půdu od 1ha na j. Moravě do 12,-Kč/m<sup>2</sup>. Pro zem.využ.  
tel.: 736 606 366

☐ Hledám ke koupi stavební poz. pro stavbu chaty. Okolí Brna. 350 000 Kč.  
tel.: 724 151 452

☐ Hledám ke koupi STP v okolí obce Osvětimany. 1000-2000 m<sup>2</sup>.  
tel.: 602 642 963

☐ Hledám ke koupi stav.pozemek jižně od Brna v dosahu IDS.400 až 600 m<sup>2</sup>.  
tel.: 736 606 366

☐ Hledám stavební pozemek v obci Bzenec pouze ul. Pod Kněží Horou.  
tel.: 724 151 452

☐ Hledáme na již. Moravě pozemek pro fotovolta. elektrárnu. Od 1,5 ha.  
tel.: 721 967 955

☐ Hledáme pozemek u vod. nádrže Nové Mlýny, do 1000 m<sup>2</sup> s orientací k jezeru  
tel.: 606 734 424

☐ Hledám ke koupi stav. pozemek Od Brna po Vyškov, zasíťovaný. Do 1,7 mil.  
tel.: 602 642 963

☐ Hledám st. pozemek 3-5ha na Olomoucku. IS na hranici po- zemku  
tel.: 725 702 548

☐ Koupím pozemek i s chatkou u rybníka, přehrady, řeky. Do 100 km od Brna  
tel.: 725 702 548

☐ Hledám zemědělské pozemky 2 až 3 ha, u okolí Žďáru nad Sáz. do 1 mil. Kč.  
tel.: 608 245 425

☐ Hledám domek s poz.,k demolicí v okolí Násedlovic. Cena do 1 mil.Kč  
tel.: 736 606 366

☐ Hledám domek k rekreaci ve Věžné v ceně do 800 tis. Kč, dobrý přístup  
tel.: 732 325 381

☐ Koupím chatu na vlastním pozemku u V. Meziříčí do ceny 750 tis. Kč.  
tel.: 608 245 425

☐ Hledám 2 chalupy k rekr. využití do ceny 1 milion Kč. Žďársko.  
tel.: 724 151 452

☐ Hledám chalupu na Olomoucku se zahradou, v dobrém stavu, do 1 mil. Kč  
tel.: 721 967 955

☐ Hledáme ke koupi chatu, dům na venkově, les, voda, cena dle stavu.  
tel.: 777 550 201

☐ Hledám chalupu nebo chatu na Žďársku nebo Blanensku, u lesa do 1 mil. Kč.  
tel.: 608 245 425

☐ Hledám menší chalupu s dvorkem i k rekonstrukci. JM kraj 650 000,- Kč  
tel.: 725 702 548

☐ Hledám chatu nebo chalupu u lesa směr Vysočina do 1,5 mil. Kč.  
tel.: 721 943 441

☐ Hledám ke koupi domek se zahradou do 40km od Brna.Cena až 1 200 000,-Kč  
tel.: 736 606 366

☐ Chalupu na Vysočině, Orlických hor. dobrou dost. z Pardubic.  
tel.: 724 151 452

☐ Hledáme chalupu na Vysočině k opravě, s malým pozemkem, do 300 tis. Kč.  
tel.: 606 734 424

# Pojišťovna Banka Penzijní fond Stavební spořitelna

Cestovní pojištění **Pojištění domu** Pojištění firmy **Pojištění odpovědnosti** **Spořicí účet**  
**Spotřebitelský úvěr 1** Penzijní připojištění **Stavební spoření** Leasing **Povinné ručení**  
Životní pojištění **Spoření dětem** **Pojištění domácnosti** **Hypotéka** Kontokorent  
Investiční pojištění Pojištění vůči zaměstnavateli **Pojištění auta** Pojištění chaty  
**Pojištění ušlého výdělku** Úrazové pojištění **Spotřebitelský úvěr 2** **Havarijní pojištění**

## Vyznáte se v tom?

## Kolik peněz asi platíte navíc?

## Co platíte zbytečně?

## A co ke své škodě nemáte?

Potřebujete pouze 1 hodinu Vašeho času stráveného s naším poradcem, abyste ušetřili tisíce, vydělali desetitisíce, zabezpečili sebe, svou rodinu, svůj majetek a navíc získali od nás dárek.

Objednejte si nezávaznou schůzku s naším finančním poradcem na telefonním čísle **844 144 144** nebo emailem na [poradce@e-finance.cz](mailto:poradce@e-finance.cz). Každému na osobní schůzce předáme dárek - sportovní (cestovní) tašku.



[www.FinancniPoradci.cz](http://www.FinancniPoradci.cz)